

**DEKRA CZ a.s.**

Tůrkova 1001, 149 00 Praha 4  
IČ: 49240188, Zapsaná u Městského soudu v Praze, Oddíl B, vložka 1967



**ÚDAJE O VOZIDLE**

|                              |                    |                          |                   |
|------------------------------|--------------------|--------------------------|-------------------|
| RZ:                          | 9U24816            | VIN:                     | TKPTV018MH0002596 |
| Tovární značka (výrobce):    |                    | Zdvih. objem :           | 0                 |
| Obchodní označení:           | Panav              | Max. výkon (kW):         | 0                 |
| Provedení:                   | TV018M             | Druh paliva:             | Neuvádí se        |
| Barva:                       | Šedá /             | Převodovka:              | Neuvádí se        |
| Počet dveří:                 | 2                  | Datum první registrace:  | 2017-11-06        |
| Stav tachometru:             | 627681 Km Odečteno | Platnost tech. kont. do: | 2023-11           |
| Stav paliva v nádrži:        | -0-                | Stav oleje:              | Neuvádí se        |
| Chladicí kapalina:           | Neuvádí se         |                          |                   |
| Servisní knížka k dispozici: | Ne                 |                          |                   |

**PNEUMATIKY**

| Pneu na vozidle                   | Značka        | Rozměr        | Druh pneu        | Vzorek (mm)        |
|-----------------------------------|---------------|---------------|------------------|--------------------|
| Levá přední pneu                  | Next tread    | 445/45r19.5   | Smíšené          | 12                 |
| Pravá přední pneu                 | Next tread    | 445/45r19.5   | Smíšené          | 12                 |
| Levá zadní pneu                   | Next tread    | 445/45r19.5   | Smíšené          | 12                 |
| Pravá zadní pneu                  | Next tread    | 445/45r19.5   | Smíšené          | 12                 |
| <b>Rezervní pneu</b>              | <b>Značka</b> | <b>Rozměr</b> | <b>Druh pneu</b> | <b>Vzorek (mm)</b> |
| Nezjištěno                        |               |               |                  |                    |
| <b>Disky první sady pneumatik</b> | Ocel          |               |                  |                    |

**Obvyklá cena vozidla v aktuálním stavu**

Uvedená obvyklá cena je vztažena ke dni prohlídky vozidla, je prodejní cenou ve smyslu její definice, tzn., že představuje cenu, kterou lze za předmět prodeje dosáhnout v rozhodné době a místě prodeje a je stanovena s přihlédnutím k charakteru provozu vozidla, stáří vozidla, technickému stavu, výše uvedenému poškození a proběhu vozidla, zvláštnímu vybavení, jakož i k dalším cenotvorným faktorům a lokální situaci na trhu s ojetými vozidly.

**Obvyklá cena**

**330 000,00**

Ceny jsou uvedeny včetně DPH v měně Kč (CZK)

Pořadí ocenění: 1 , Datum ocenění: 2023-04-26

Datum ukončení:  
2023-04-26  
Datum tisku: 2023-04-27



Podpis



DEKRA expert Jirí Špála

## SEZNAM POŠKOZENÍ

| P.č.                              | Poškozený díl            | Druh poškození                  | Způsob opravy (opatření) |
|-----------------------------------|--------------------------|---------------------------------|--------------------------|
| <b>Exteriér (vnější prostor)</b>  |                          |                                 |                          |
| 1                                 | Přední čelo              | Prasklina                       | Opravit                  |
| 2                                 | Nádrž vody               | Prasklina                       | Vyměnit                  |
| 3                                 | L bok plachty            | Předchozí zaznamenané poškození | Opravit                  |
| 4                                 | Koncové světlo levé      | Prasklina                       | Vyměnit                  |
| 5                                 | Zadní čelo               | Deformace                       | Vyměnit                  |
| 6                                 | P bok plachty            | Předchozí zaznamenané poškození | Opravit                  |
| 7                                 | Disk kola ocel 3ks       | Koroze                          | Opravit                  |
| <b>Interiér (vnitřní prostor)</b> |                          |                                 |                          |
| 8                                 | Alu boční příčky         | Nekompletní                     | Doplnit/dodat            |
| <b>Ostatní</b>                    |                          |                                 |                          |
| 9                                 | Celková plocha karoserie | Polepy                          | Odstranit                |
| 10                                | Nákladový prostor        | Deformace                       | Opravit                  |

## ZÁKLADNÍ FOTODOKUMENTACE

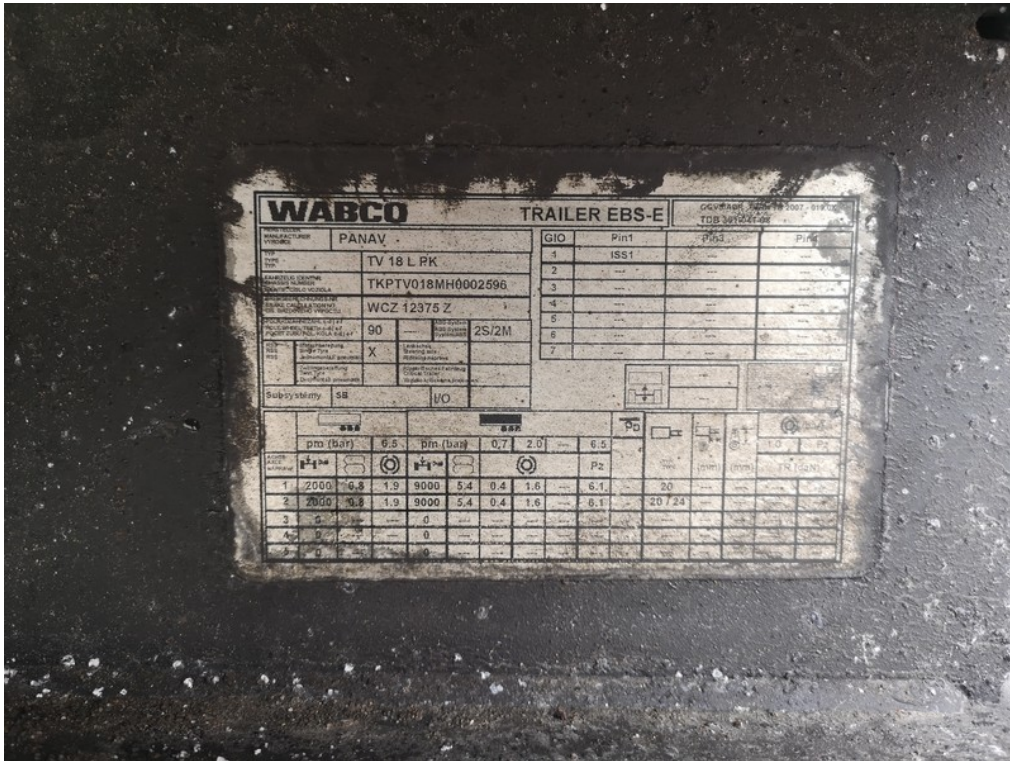


Pohled zepředu zleva



Pohled zezadu zprava

## ZÁKLADNÍ FOTODOKUMENTACE



VIN / výrobní štítek



VIN / výrobní štítek

## ZÁKLADNÍ FOTODOKUMENTACE



Zavazadlový prostor



Přístrojový štít

## ZÁKLADNÍ FOTODOKUMENTACE



Stav km



Technická kontrola

## FOTODOKUMENTACE POŠKOZENÍ



1 Umístění  
Poškozený díl  
Druh poškození

Exteriér (vnější  
prostor)  
Přední čelo  
Prasklina

Způsob opravy (opatření) Opravit  
Poznámka:



Viz popis k poškození č. 1

## FOTODOKUMENTACE POŠKOZENÍ



2 Umístění  
Poškozený díl  
Druh poškození

Exteriér (vnější  
prostor)  
Nádrž vody  
Prasklina

Způsob opravy (opatření) Vyměnit  
Poznámka:



Viz popis k poškození č. 2



## FOTODOKUMENTACE POŠKOZENÍ



Umístění  
**3** Poškozený díl  
 Druh poškození

Exteriér (vnější prostor)  
 L bok plachty  
 Předchozí zaznamenané poškození

Způsob opravy (opatření) Opravit  
 Poznámka:



Umístění  
**4** Poškozený díl  
 Druh poškození

Exteriér (vnější prostor)  
 Koncové světlo levé  
 Prasklina

Způsob opravy (opatření) Vyměnit  
 Poznámka:

## FOTODOKUMENTACE POŠKOZENÍ



5 Umístění  
Poškozený díl  
Druh poškození

Exteriér (vnější  
prostor)  
Zadní čelo  
Deformace

Způsob opravy (opatření) Vyměnit  
Poznámka:

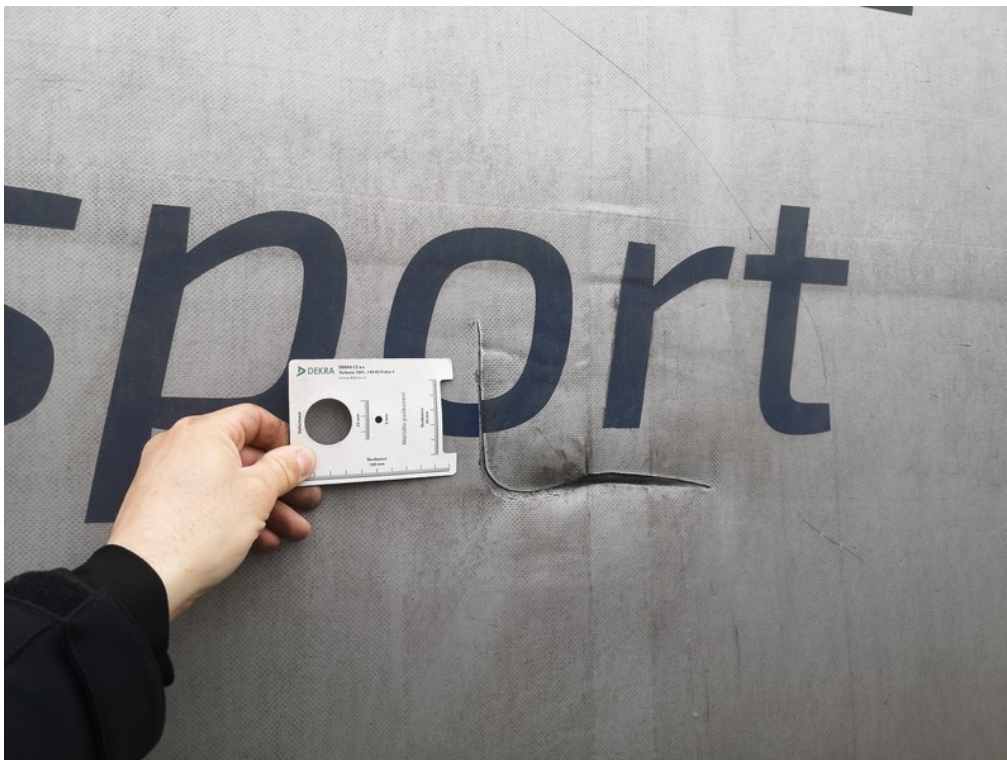


Viz popis k poškození č. 5

## FOTODOKUMENTACE POŠKOZENÍ



Viz popis k poškození č. 5



Umístění  
6 Poškozený díl  
Druh poškození

Exteriér (vnější prostor)  
P bok plachty  
Předchozí zaznamenané poškození

Způsob opravy (opatření) Opravit

Poznámka:

## FOTODOKUMENTACE POŠKOZENÍ



7 Umístění  
Poškozený díl  
Druh poškození

Exteriér (vnější  
prostor)  
Disk kola ocel 3ks  
Koroze

Způsob opravy (opatření) Opravit  
Poznámka:



Viz popis k poškození č. 7

## FOTODOKUMENTACE POŠKOZENÍ



8 Umístění  
Poškozený díl  
Druh poškození

Interiér (vnitřní  
prostor)  
Alu boční příčky  
Nekompletní

Způsob opravy (opatření) Doplnit/dodat  
Poznámka:



Viz popis k poškození č. 8

## FOTODOKUMENTACE POŠKOZENÍ



Umístění  
9 Poškozený díl  
Druh poškození

Ostatní  
Celková plocha  
karoserie  
Polepy

Způsob opravy (opatření) Odstranit  
Poznámka:



Umístění  
10 Poškozený díl  
Druh poškození

Ostatní  
Nákladový prostor  
Deformace

Způsob opravy (opatření) Opravit  
Poznámka: