

DEKRA CZ a.s.

Tůrkova 1001, 149 00 Praha 4
 IČ: 49240188, Zapsaná u Městského soudu v Praze, Oddíl B, vložka 1967



ÚDAJE O VOZIDLE

RZ:	9U24815	VIN:	TKPTV018MH0002597
Tovární značka (výrobce):		Zdvih. objem :	0
Obchodní označení:	Panav	Max. výkon (kW):	0
Provedení:	TV018M	Druh paliva:	Neuvádí se
Barva:	Sedá /	Převodovka:	Neuvádí se
Počet dveří:	2	Datum první registrace:	2017-11-06
Stav tachometru:	565922 Km Odečteno	Platnost tech. kont. do:	2023-10
Stav paliva v nádrži:	-0-	Stav oleje:	Neuvádí se
Chladicí kapalina:	Neuvádí se		
Servisní knížka k dispozici:	Ne		

PNEUMATIKY

Pneu na vozidle	Značka	Rozměr	Druh pneu	Vzorek (mm)
Levá přední pneu	Double coin	445/45r19.5	Smíšené	8
Pravá přední pneu	Double coin	445/45r19.5	Smíšené	8
Levá zadní pneu	Double coin	445/45r19.5	Smíšené	4
Pravá zadní pneu	Michelin	445/45r19.5	Smíšené	5
Rezervní pneu	Značka	Rozměr	Druh pneu	Vzorek (mm)
Nezjištěno				
Disky první sady pneumatik	Ocel			

Obvyklá cena vozidla v aktuálním stavu

Uvedená obvyklá cena je vztažena ke dni prohlídky vozidla, je prodejní cenou ve smyslu její definice, tzn., že představuje cenu, kterou lze za předmět prodeje dosáhnout v rozhodné době a místě prodeje a je stanovena s přihlédnutím k charakteru provozu vozidla, stáří vozidla, technickému stavu, výše uvedenému poškození a proběhu vozidla, zvláštnímu vybavení, jakož i k dalším cenotvorným faktorům a lokální situaci na trhu s ojetými vozidly.

Obvyklá cena

350 000,00

Ceny jsou uvedeny včetně DPH v měně Kč (CZK)

Pořadí ocenění: 1 , Datum ocenění: 2023-04-26

Datum ukončení:
 2023-04-26
 Datum tisku: 2023-04-27



Podpis



DEKRA expert Jirí Špála

SEZNAM POŠKOZENÍ

P.č.	Poškozený díl	Druh poškození	Způsob opravy (opatření)
Exteriér (vnější prostor)			
1	Nádrž vodní	Nekompletní	Doplnit/dodat
2	Koncové světlo levé	Prasklina	Vyměnit
3	Zadní plachta	Prasklina	Vyměnit
4	Disk kola ocel 4ks	Koroze	Opravit
5	Vložka podběhu PZ kola zadní	Nekompletní	Doplnit/dodat
6	P bok plachty	Předchozí zaznamenané poškození	Opravit
Interiér (vnitřní prostor)			
7	Alu příčky boční	Nekompletní	Doplnit/dodat
Ostatní			
8	Typový štítek	Opotřebení	Opravit
9	Vzduchová soustava	Únik provozních kapalin/náplní	Kontrola / další diagnostika
10	Nákladový prostor	Deformace	Opravit

ZÁKLADNÍ FOTODOKUMENTACE



Pohled zepředu zleva



Pohled zezadu zprava

ZÁKLADNÍ FOTODOKUMENTACE



VIN / výrobní štítek



VIN / výrobní štítek

ZÁKLADNÍ FOTODOKUMENTACE



Zavazadlový prostor



Přístrojový štít

ZÁKLADNÍ FOTODOKUMENTACE



Stav km



Technická kontrola

FOTODOKUMENTACE POŠKOZENÍ



1
 Umístění
 Poškozený díl
 Druh poškození

Exteriér (vnější
 prostor)
 Nádrž vodní
 Nekompletní

Způsob opravy (opatření) Doplnit/dodat
 Poznámka:



2
 Umístění
 Poškozený díl
 Druh poškození

Exteriér (vnější
 prostor)
 Koncové světlo levé
 Prasklina

Způsob opravy (opatření) Vyměnit
 Poznámka:

FOTODOKUMENTACE POŠKOZENÍ



3 Umístění
 Poškozený díl
 Druh poškození

Exteriér (vnější
 prostor)
 Zadní plachta
 Prasklina

Způsob opravy (opatření) Vyměnit
 Poznámka:



4 Umístění
 Poškozený díl
 Druh poškození

Exteriér (vnější
 prostor)
 Disk kola ocel 4ks
 Koroze

Způsob opravy (opatření) Opravit
 Poznámka:

FOTODOKUMENTACE POŠKOZENÍ



Viz popis k poškození č. 4



5 Umístění
Poškozený díl
Druh poškození

Exteriér (vnější
prostor)
Vložka podběhu PZ
kola zadní
Nekompletní

Způsob opravy (opatření) Doplnit/dodat
Poznámka:

FOTODOKUMENTACE POŠKOZENÍ



Umístění
 6 Poškozený díl
 Druh poškození

Exteriér (vnější prostor)
 P bok plachty
 Předchozí zaznamenané poškození

Způsob opravy (opatření) Opravit
 Poznámka:



Umístění
 7 Poškozený díl
 Druh poškození

Interiér (vnitřní prostor)
 Alu příčky boční
 Nekompletní

Způsob opravy (opatření) Doplnit/dodat
 Poznámka:

FOTODOKUMENTACE POŠKOZENÍ



Viz popis k poškození č. 7



8 Umístění
 Poškozený díl
 Druh poškození

Ostatní
 Typový štítek
 Opotřebení

Způsob opravy (opatření) Opravit
 Poznámka:

FOTODOKUMENTACE POŠKOZENÍ



Viz popis k poškození č. 8



9
 Umístění
 Poškozený díl
 Druh poškození

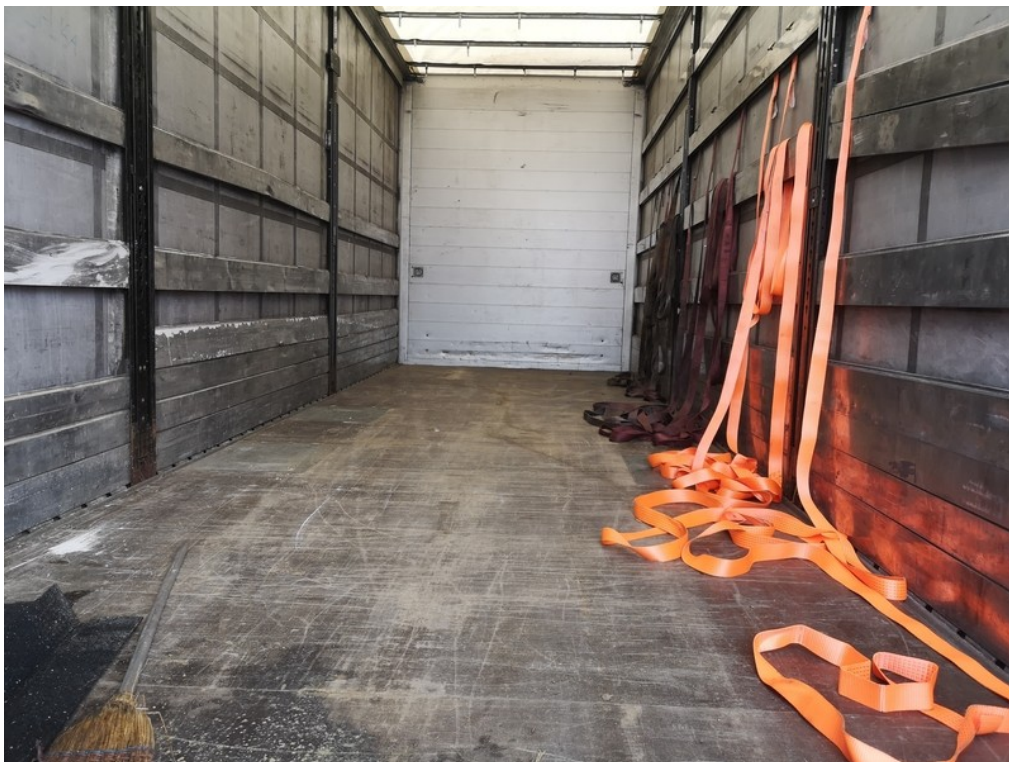
Ostatní
 Vzduchová soustava
 Únik provozních
 kapalin/náplní

Způsob opravy (opatření) Kontrola / další diagnostika
 Poznámka:

FOTODOKUMENTACE POŠKOZENÍ



Viz popis k poškození č. 9



10 Umístění
Poškozený díl
Druh poškození

Ostatní
Nákladový prostor
Deformace

Způsob opravy (opatření) Opravit
Poznámka: