

DEKRA CZ a.s.

Tůrkova 1001, 149 00 Praha 4
 IČ: 49240188, Zapsaná u Městského soudu v Praze, Oddíl B, vložka 1967



ÚDAJE O VOZIDLE

RZ:	9U24807	VIN:	TKPTV018MH0002593
Tovární značka (výrobce):		Zdvih. objem :	0
Obchodní označení:	Panav	Max. výkon (kW):	0
Provedení:	TV018M	Druh paliva:	Neuvádí se
Barva:	Sedá /	Převodovka:	Neuvádí se
Počet dveří:	2	Datum první registrace:	2017-11-06
Stav tachometru:	651910 Km Odečteno	Platnost tech. kont. do:	Neznámé
Stav paliva v nádrži:	-0-	Stav oleje:	Neuvádí se
Chladicí kapalina:	Neuvádí se		
Servisní knížka k dispozici:	Ne		

PNEUMATIKY

Pneu na vozidle	Značka	Rozměr	Druh pneu	Vzorek (mm)
Levá přední pneu	Goodyear	445/45r19.5	Smíšené	11
Pravá přední pneu	Goodyear	445/45r19.5	Smíšené	11
Levá zadní pneu	Goodyear	445/45r19.5	Smíšené	11
Pravá zadní pneu	Goodyear	445/45r19.5	Smíšené	11
Rezervní pneu	Značka	Rozměr	Druh pneu	Vzorek (mm)
Nezjištěno				
Disky první sady pneumatik	Ocel			

Obvyklá cena vozidla v aktuálním stavu

Uvedená obvyklá cena je vztažena ke dni prohlídky vozidla, je prodejní cenou ve smyslu její definice, tzn., že představuje cenu, kterou lze za předmět prodeje dosáhnout v rozhodné době a místě prodeje a je stanovena s přihlédnutím k charakteru provozu vozidla, stáří vozidla, technickému stavu, výše uvedenému poškození a proběhu vozidla, zvláštnímu vybavení, jakož i k dalším cenotvorným faktorům a lokální situaci na trhu s ojetými vozidly.

Obvyklá cena

350 000,00

Ceny jsou uvedeny včetně DPH v měně Kč (CZK)

Pořadí ocenění: 1 , Datum ocenění: 2023-04-26

Datum ukončení:
 2023-04-26
 Datum tisku: 2023-04-27



Podpis



DEKRA expert Jirí Špála

SEZNAM POŠKOZENÍ

P.č.	Poškozený díl	Druh poškození	Způsob opravy (opatření)
Exteriér (vnější prostor)			
1	L bok plachty	Předchozí zaznamenané poškození	Opravit
2	Koncové světlo pravé	Prasklina	Vyměnit
3	Zadní doraz	Nekompletní	Doplnit/dodat
4	P bok plachty	Prasklina	Opravit
5	Disk kola ocel 4ks	Koroze	Opravit
6	P zábrana podjeti	Deformace	Vyměnit
Interiér (vnitřní prostor)			
7	Alu příčky boční	Nekompletní	Doplnit/dodat
Ostatní			
8	Nákladový prostor	Deformace	Opravit
9	Celková plocha karoserie	Polepy	Odstranit

ZÁKLADNÍ FOTODOKUMENTACE

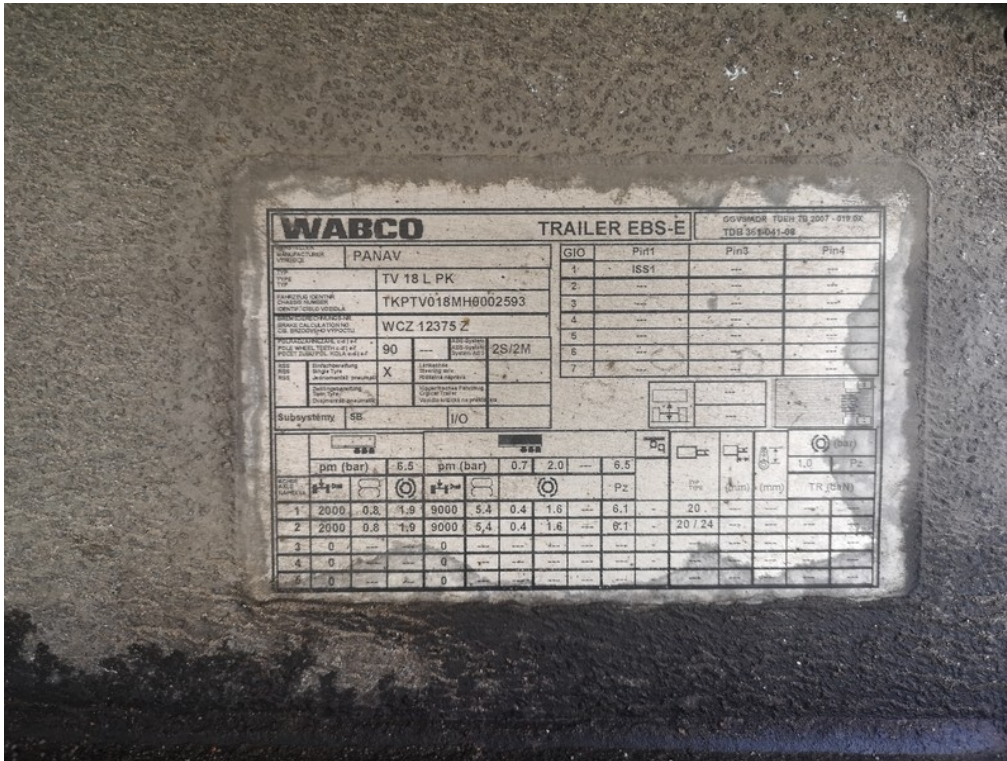


Pohled zepředu zleva



Pohled ze zadu zprava

ZÁKLADNÍ FOTODOKUMENTACE



VIN / výrobní štítek



VIN / výrobní štítek

ZÁKLADNÍ FOTODOKUMENTACE



Zavazadlový prostor



Přístrojový štít

ZÁKLADNÍ FOTODOKUMENTACE



Stav km



Technická kontrola

FOTODOKUMENTACE POŠKOZENÍ



Umístění
 1 Poškozený díl
 Druh poškození

Exteriér (vnější prostor)
 L bok plachty
 Předchozí zaznamenané poškození

Způsob opravy (opatření) Opravit
 Poznámka:



Umístění
 2 Poškozený díl
 Druh poškození

Exteriér (vnější prostor)
 Koncové světlo pravé
 Prasklina

Způsob opravy (opatření) Vyměnit
 Poznámka:

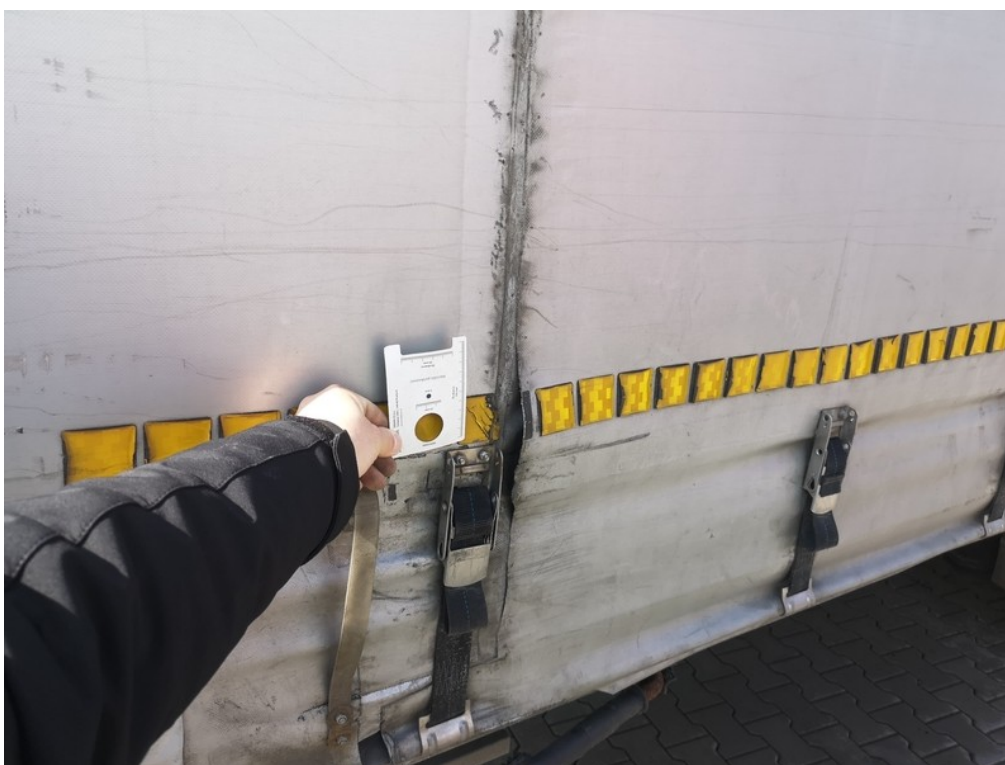
FOTODOKUMENTACE POŠKOZENÍ



3 Umístění
 Poškozený díl
 Druh poškození

Exteriér (vnější
 prostor)
 Zadní doraz
 Nekompletní

Způsob opravy (opatření) Doplnit/dodat
 Poznámka:



4 Umístění
 Poškozený díl
 Druh poškození

Exteriér (vnější
 prostor)
 P bok plachty
 Prasklina

Způsob opravy (opatření) Opravit
 Poznámka:

FOTODOKUMENTACE POŠKOZENÍ



5 Umístění
Poškozený díl
Druh poškození

Exteriér (vnější
prostor)
Disk kola ocel 4ks
Koroze

Způsob opravy (opatření) Opravit
Poznámka:



Viz popis k poškození č. 5

FOTODOKUMENTACE POŠKOZENÍ



6 Umístění
 Poškozený díl
 Druh poškození

Exteriér (vnější
 prostor)
 P zábrana podjeti
 Deformace

Způsob opravy (opatření) Vyměnit
 Poznámka:



7 Umístění
 Poškozený díl
 Druh poškození

Interiér (vnitřní
 prostor)
 Alu příčky boční
 Nekompletní

Způsob opravy (opatření) Doplnit/dodat
 Poznámka:

FOTODOKUMENTACE POŠKOZENÍ



Viz popis k poškození č. 7



8 Umístění
Poškozený díl
Druh poškození

Ostatní
Nákladový prostor
Deformace

Způsob opravy (opatření) Opravit
Poznámka:

FOTODOKUMENTACE POŠKOZENÍ



Umístění
9 Poškozený díl
Druh poškození

Ostatní
Celková plocha
karoserie
Polepy

Způsob opravy (opatření) Odstranit
Poznámka: