

DEKRA CZ a.s.

Týrkova 1001, 149 00 Praha 4
IČ: 49240188, Zapsaná u Městského soudu v Praze, Oddíl B, vložka 1967


ÚDAJE O VOZIDLE

RZ:	9U23246	VIN:	WDB96302110199954
Tovární značka (výrobce):		Zdvih. objem :	12809
Obchodní označení:	Mercedes-Benz	Max. výkon (kW):	310
Provedení:	Actros 2542	Druh paliva:	Nafta
Barva:	Sedá /	Převodovka:	Automatická
Počet dveří:	2	Datum první registrace:	2017-11-06
Stav tachometru:	682841 Km Odečteno	Platnost tech. kont. do:	2023-10
Stav paliva v nádrži:	1/4	Stav oleje:	V intervalu
Chladicí kapalina:	V intervalu		
Servisní knížka k dispozici:	Elektronická		

PNEUMATIKY

Pneu na vozidle	Značka	Rozměr	Druh pneu	Vzorek (mm)
Levá přední pneu	Bridgestone	315/60r22.5	Smíšené	10
Pravá přední pneu	Bridgestone	315/60r22.5	Smíšené	9
Levá zadní pneu	Hankook	315/60r22.5	Zimní	10
Levá zadní pneu	Hankook	315/60r22.5	Zimní	10
Pravá zadní pneu	Hankook	315/60r22.5	Zimní	9
Pravá zadní pneu	Hankook	315/60r22.5	Zimní	9
Levá zadní pneu	Kama	315/60r22.5	Letní	9
Pravá zadní pneu	Kama	315/60r22.5	Letní	9
Rezervní pneu	Značka	Rozměr	Druh pneu	Vzorek (mm)
Nezjištěno				
Disky první sady pneumatik	Ocel			

Obvyklá cena vozidla v aktuálním stavu

Uvedená obvyklá cena je vztažena ke dni prohlídky vozidla, je prodejní cenou ve smyslu její definice, tzn., že představuje cenu, kterou lze za předmět prodeje dosáhnout v rozhodné době a místě prodeje a je stanovena s přihlédnutím k charakteru provozu vozidla, stáří vozidla, technickému stavu, výše uvedenému poškození a proběhu vozidla, zvláštnímu vybavení, jakož i k dalším cenotvorným faktorům a lokální situaci na trhu s ojetými vozidly.

Obvyklá cena

1 100 000,00

Ceny jsou uvedeny včetně DPH v měně Kč (CZK)

Pořadí ocenění: 1 , Datum ocenění: 2023-04-25

Datum ukončení:
2023-04-26
Datum tisku: 2023-04-27



Podpis



DEKRA expert Jirí Špála

SEZNAM POŠKOZENÍ

P.č.	Poškozený díl	Druh poškození	Způsob opravy (opatření)
Exteriér (vnější prostor)			
1	Přední nárazník - pravý díl	Škrábance	Vyměnit
2	P mlhový světlomet levý	Závada	Vyměnit
3	Přední nárazník - levý díl Poznámka: Držák pod dílem	Prasklina	Vyměnit
4	Kryt L zpětného zrcátka	Prasklina	Vyměnit
5	Kryt čelního zrcátka	Chybí	Doplnit/dodat
6	Blatník přední levý	Opotřebení	Lakovat
7	L prodloužení dveří	Škrábance	Lakovat
8	Ozdobná lišta LZ bočnice	Škrábance	Lakovat
9	Dveře přední levé	Škrábance	Lakovat
10	Bočnice zadní levá Poznámka: +jamka	Škrábance	Lakovat
11	Disk LZ kola	Koroze	Opravit
12	L bok plachty	Předchozí zaznamenané poškození	Opravit
13	P bok plachty	Předchozí zaznamenané poškození	Opravit
14	Vložka podběhu PZ kola zadní	Deformace	Vyměnit
15	Kryt PZ kola	Deformace	Vyměnit
16	Disk PZ kola	Koroze	Opravit
17	Boční kryt výfuku	Deformace	Vyměnit
18	Disk PP kola	Koroze	Opravit
19	P prodloužení dveří	Deformace	Vyměnit
20	Kryt P zpětného zrcátka	Škrábance	Lakovat
21	P palivová nádrž	Deformace	Vyměnit
22	Kryt LZ kola	Deformace	Vyměnit
23	Čelní sklo	Štěp	Vyměnit
24	L odkládací schrana	Deformace	Vyměnit
25	Rám vozidla	Deformace	Opravit
Interiér (vnitřní prostor)			
26	Těsnění LP dveří	Prasklina	Vyměnit
27	Příčky nákladového prostoru	Chybí	Doplnit/dodat
28	Potah sedáku sedadla řidiče	Vypálená díra	Vyměnit
29	Volant	Opotřebení	Vyměnit
30	Vnitřní kryt levého A-sloupku horní	Vypálená díra	Vyměnit
31	Kryt pod lůžkem	Prasklina	Vyměnit
Ostatní			
32	Celková plocha karoserie	Polepy	Odstranit
33	Nákladový prostor	Deformace	Opravit
34	Interiér	Znečištěno	Čištění
35	Klíč od vozidla	Prasklina	Vyměnit

ZÁKLADNÍ FOTODOKUMENTACE



Pohled zepředu zleva



Pohled ze zadu zprava

ZÁKLADNÍ FOTODOKUMENTACE



Interiér



Interiér

ZÁKLADNÍ FOTODOKUMENTACE



Interiér



Interiér z pravé strany

ZÁKLADNÍ FOTODOKUMENTACE

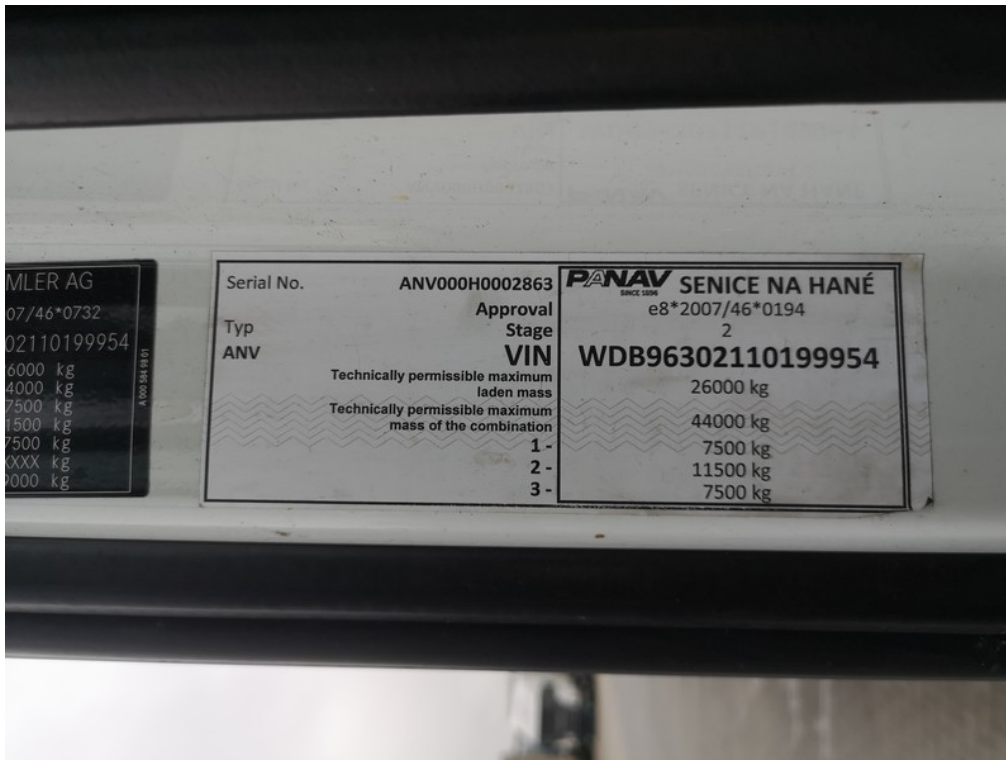


Motor



VIN / výrobní štítek

ZÁKLADNÍ FOTODOKUMENTACE



VIN / výrobní štítek



Zavazadlový prostor

ZÁKLADNÍ FOTODOKUMENTACE



Zavazadlový prostor



Servisní knížka

ZÁKLADNÍ FOTODOKUMENTACE



Přístrojový štít



Stav km

ZÁKLADNÍ FOTODOKUMENTACE



Technická kontrola

FOTODOKUMENTACE POŠKOZENÍ



1 Umístění
 Poškozený díl
 Druh poškození

Exteriér (vnější prostor)
 Přední nárazník - pravý díl
 Škrábance

Způsob opravy (opatření) Vyměnit
 Poznámka:



2 Umístění
 Poškozený díl
 Druh poškození

Exteriér (vnější prostor)
 P mlhový světlomet levý
 Závada

Způsob opravy (opatření) Vyměnit
 Poznámka:

FOTODOKUMENTACE POŠKOZENÍ



Umístění
3 Poškozený díl
Druh poškození

Exteriér (vnější
prostor)
Přední nárazník - levý
díel
Prasklina

Způsob opravy (opatření) Vyměnit
Poznámka: Držák pod dílem



Viz popis k poškození č. **3**

FOTODOKUMENTACE POŠKOZENÍ



4 Umístění
 Poškozený díl
 Druh poškození

Exteriér (vnější
 prostor)
 Kryt L zpětného
 zrcátka
 Prasklina

Způsob opravy (opatření) Vyměnit
 Poznámka:



5 Umístění
 Poškozený díl
 Druh poškození

Exteriér (vnější
 prostor)
 Kryt čelního zrcátka
 Chybí

Způsob opravy (opatření) Doplnit/dodat
 Poznámka:

FOTODOKUMENTACE POŠKOZENÍ



6 Umístění
 Poškozený díl
 Druh poškození

Exteriér (vnější
 prostor)
 Blatník přední levý
 Opatření

Způsob opravy (opatření) Lakovat
 Poznámka:



7 Umístění
 Poškozený díl
 Druh poškození

Exteriér (vnější
 prostor)
 L prodloužení dveří
 Škrábance

Způsob opravy (opatření) Lakovat
 Poznámka:

FOTODOKUMENTACE POŠKOZENÍ



8 Umístění
 Poškozený díl
 Druh poškození

Exteriér (vnější prostor)
 Ozdobná lišta LZ bočnice
 Škrábance

Způsob opravy (opatření) Lakovat
 Poznámka:



9 Umístění
 Poškozený díl
 Druh poškození

Exteriér (vnější prostor)
 Dveře přední levé
 Škrábance

Způsob opravy (opatření) Lakovat
 Poznámka:

FOTODOKUMENTACE POŠKOZENÍ



10 Umístění
Poškozený díl
Druh poškození

Exteriér (vnější
prostor)
Bočnice zadní levá
Škrábance

Způsob opravy (opatření) Lakovat
Poznámka: +jamka



11 Umístění
Poškozený díl
Druh poškození

Exteriér (vnější
prostor)
Disk LZ kola
Koroze

Způsob opravy (opatření) Opravit
Poznámka:

FOTODOKUMENTACE POŠKOZENÍ



Umístění
12 Poškozený díl
Druh poškození

Exteriér (vnější prostor)
L bok plachty
Předchozí zaznamenané poškození

Způsob opravy (opatření) Opravit
Poznámka:

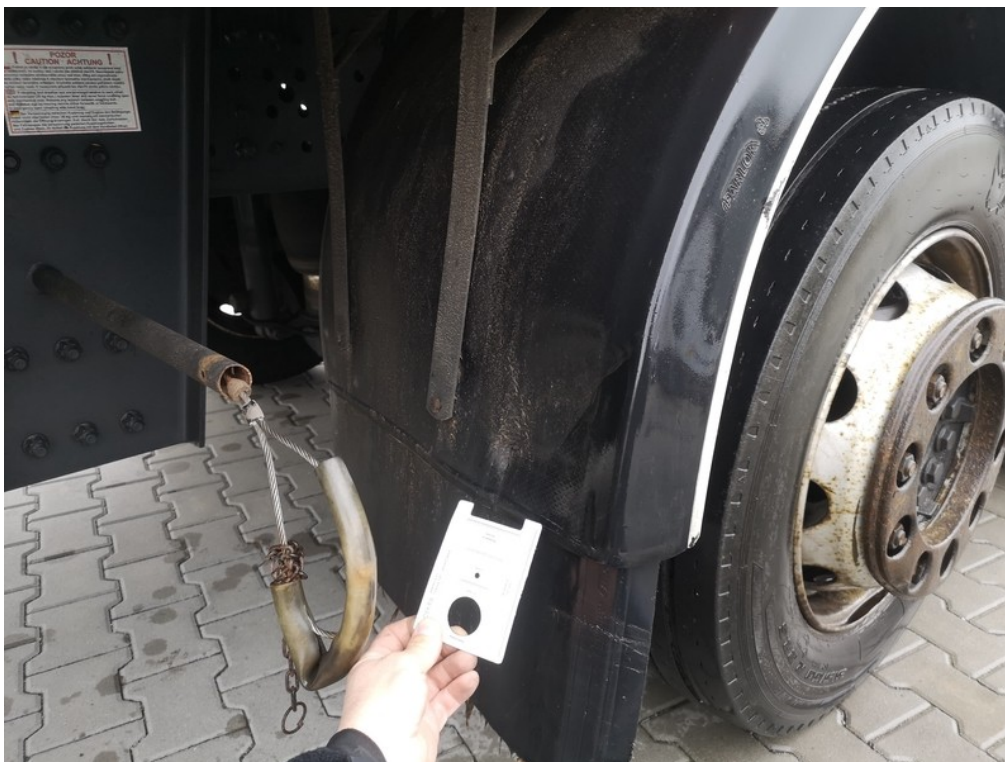


Umístění
13 Poškozený díl
Druh poškození

Exteriér (vnější prostor)
P bok plachty
Předchozí zaznamenané poškození

Způsob opravy (opatření) Opravit
Poznámka:

FOTODOKUMENTACE POŠKOZENÍ



14 Umístění
 Poškozený díl
 Druh poškození

Exteriér (vnější prostor)
 Vložka podběhu PZ kola zadní
 Deformace

Způsob opravy (opatření) Vyměnit
 Poznámka:



15 Umístění
 Poškozený díl
 Druh poškození

Exteriér (vnější prostor)
 Kryt PZ kola
 Deformace

Způsob opravy (opatření) Vyměnit
 Poznámka:

FOTODOKUMENTACE POŠKOZENÍ



16 Umístění
Poškozený díl
Druh poškození

Exteriér (vnější
prostor)
Disk PZ kola
Koroze

Způsob opravy (opatření) Opravit
Poznámka:



17 Umístění
Poškozený díl
Druh poškození

Exteriér (vnější
prostor)
Boční kryt výfuku
Deformace

Způsob opravy (opatření) Vyměnit
Poznámka:

FOTODOKUMENTACE POŠKOZENÍ



18 Umístění
Poškozený díl
Druh poškození

Exteriér (vnější
prostor)
Disk PP kola
Koroze

Způsob opravy (opatření) Opravit
Poznámka:



19 Umístění
Poškozený díl
Druh poškození

Exteriér (vnější
prostor)
P prodloužení dveří
Deformace

Způsob opravy (opatření) Vyměnit
Poznámka:

FOTODOKUMENTACE POŠKOZENÍ



20 Umístění
 Poškozený díl
 Druh poškození

Exteriér (vnější prostor)
 Kryt P zpětného zrcátka
 Škrábance

Způsob opravy (opatření) Lakovat

Poznámka:



21 Umístění
 Poškozený díl
 Druh poškození

Exteriér (vnější prostor)
 P palivová nádrž
 Deformace

Způsob opravy (opatření) Vyměnit

Poznámka:

FOTODOKUMENTACE POŠKOZENÍ



Viz popis k poškození č. 21



22 Umístění
Poškozený díl
Druh poškození

Exteriér (vnější
prostor)
Kryt LZ kola
Deformace

Způsob opravy (opatření) Vyměnit

Poznámka:

FOTODOKUMENTACE POŠKOZENÍ



23 Umístění
 Poškozený díl
 Druh poškození

Exteriér (vnější
 prostor)
 Čelní sklo
 Štěp

Způsob opravy (opatření) Vyměnit
 Poznámka:



24 Umístění
 Poškozený díl
 Druh poškození

Exteriér (vnější
 prostor)
 L odkládací schrana
 Deformace

Způsob opravy (opatření) Vyměnit
 Poznámka:

FOTODOKUMENTACE POŠKOZENÍ



Viz popis k poškození č. 24



25 Umístění
Poškozený díl
Druh poškození

Exteriér (vnější
prostor)
Rám vozidla
Deformace

Způsob opravy (opatření) Opravit

Poznámka:

FOTODOKUMENTACE POŠKOZENÍ



Viz popis k poškození č. 25



Viz popis k poškození č. 25

FOTODOKUMENTACE POŠKOZENÍ



26 Umístění
 Poškozený díl
 Druh poškození

Interiér (vnitřní
 prostor)
 Těsnění LP dveří
 Prasklina

Způsob opravy (opatření) Vyměnit
 Poznámka:



27 Umístění
 Poškozený díl
 Druh poškození

Interiér (vnitřní
 prostor)
 Příčky nákladového
 prostoru
 Chybí

Způsob opravy (opatření) Doplnit/dodat
 Poznámka:

FOTODOKUMENTACE POŠKOZENÍ



Viz popis k poškození č. 27



Umístění
28 Poškozený díl
Druh poškození

Interiér (vnitřní
prostor)
Potah sedáku sedadla
řidiče
Vypálená díra

Způsob opravy (opatření) Vyměnit
Poznámka:

FOTODOKUMENTACE POŠKOZENÍ



29 Umístění
 Poškozený díl
 Druh poškození

Interiér (vnitřní
 prostor)
 Volant
 Opotřebení

Způsob opravy (opatření) Vyměnit
 Poznámka:



30 Umístění
 Poškozený díl
 Druh poškození

Interiér (vnitřní
 prostor)
 Vnitřní kryt levého
 A-sloupku horní
 Vypálená díra

Způsob opravy (opatření) Vyměnit
 Poznámka:

FOTODOKUMENTACE POŠKOZENÍ



31 Umístění
Poškozený díl
Druh poškození

Interiér (vnitřní
prostor)
Kryt pod lůžkem
Prasklina

Způsob opravy (opatření) Vyměnit
Poznámka:



32 Umístění
Poškozený díl
Druh poškození

Ostatní
Celková plocha
karoserie
Polepy

Způsob opravy (opatření) Odstranit
Poznámka:

FOTODOKUMENTACE POŠKOZENÍ



33 Umístění
Poškozený díl
Druh poškození

Ostatní
Nákladový prostor
Deformace

Způsob opravy (opatření) Opravit
Poznámka:



34 Umístění
Poškozený díl
Druh poškození

Ostatní
Interiér
Znečištěno

Způsob opravy (opatření) Čištění
Poznámka:

FOTODOKUMENTACE POŠKOZENÍ



Viz popis k poškození č. 34



Viz popis k poškození č. 34

FOTODOKUMENTACE POŠKOZENÍ



35 Umístění
Poškozený díl
Druh poškození

Ostatní
Klíč od vozidla
Prasklina

Způsob opravy (opatření) Vyměnit
Poznámka: