

INFORMAČNÍ MEMORANDUM

Prodej zemědělského pozemku, celková výměra
48604 m², k.ú. Miškovice, Hlavní město Praha

WWW.VEREJNEDRAZBY.CZ/A7054



Obsah

Informace o aukci:.....	2
Předmět prodeje:	3
Základní informace o pozemku	3
Poloha.....	4
Katastrální mapa:	5
Metropolitní plán Prahy	6

Informace o aukci:

Prodej probíhá formou elektronické anglické aukce na adrese www.verejnedrazby.cz/A7054

Prodej zemědělského pozemku, celková výměra 48604 m², k.ú. Miškovice, Hlavní město Praha

Začátek aukce	04.07.2023
Konec aukce	20.09.2023 ve 14:00 hod.
Vyvolávací cena vč. provize s DPH	9.000.000,- Kč
Požadovaná kauce	300.000,- Kč
Číslo účtu pro složení kauce	2501886179/2010
Minimální příhoz	10.000,- Kč
Maximální příhoz	1.500.000,- Kč

Kontaktní osoba:

Bc. Petr Stejskal, DiS., tel.: +420 739 003 015, mail: stejskal@gaute.cz

Informace obsažené v tomto dokumentu byly získány od prodávajícího, znaleckého posudku, úřadů státní správy nebo z jiných důvěryhodných zdrojů. Nemáme žádný důvod k pochybnostem o jejich pravdivosti, nemůžeme je ovšem zaručit. Nejsou nám známy žádné změny nebo odvolání. V případě rozdílného stavu mezi údaji uvedenými v tomto memorandu a stavem zjištěným na místě platí stav zjištěný na místě.

Předmět prodeje:

věci nemovitě:

- pozemek parc. č. 328/9, o celkové výměře 48604 m², orná půda, způsob ochrany zemědělský půdní fond

to vše zapsáno v katastru nemovitostí na LV č. 590, pro katastrální území Miškovice, obec Praha, u Katastrálního úřadu pro Hlavní město Prahu, Katastrální pracoviště Praha

(dále tyto nemovité věci také jen „nemovitosti“).

Základní informace o pozemku

Pozemek je v současnosti nezastavěný, využívá se k zemědělským účelům. Pozemek není oplocený, je rovinný až mírně svažité jižním směrem. Pozemek není napojený na žádné inženýrské sítě. Pozemek je součástí zemědělského půdního fondu I. třídy.

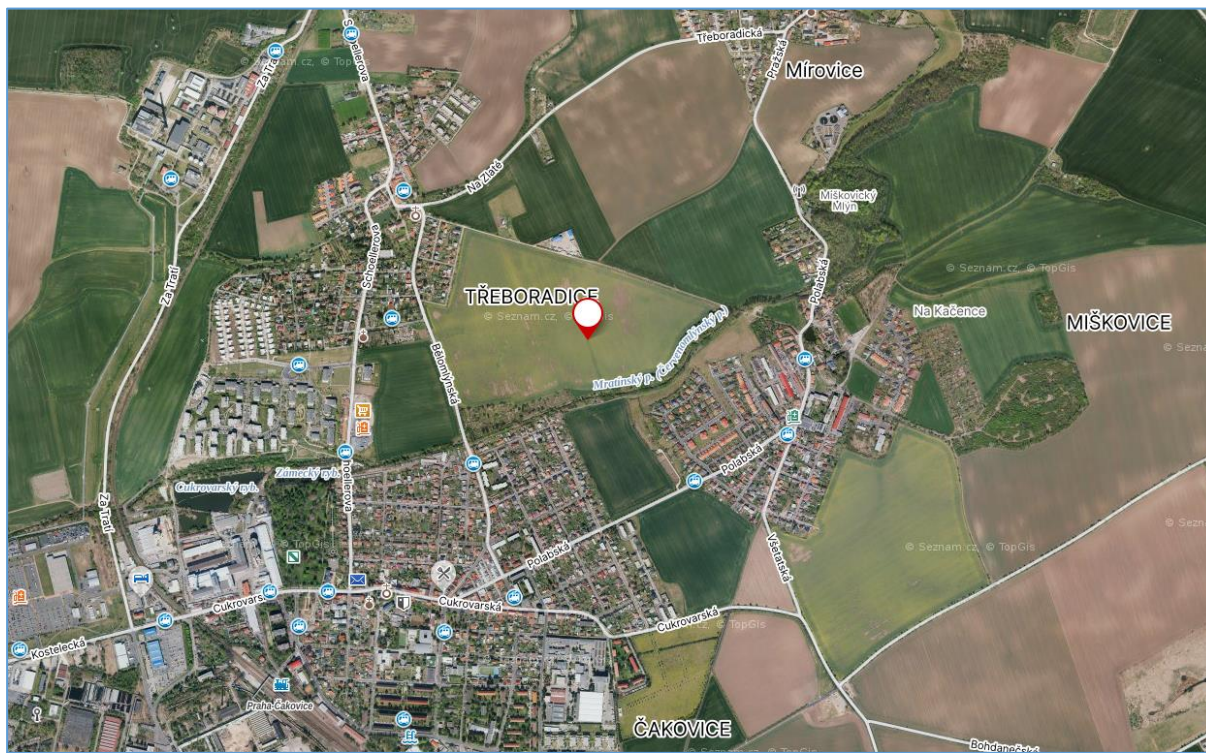
Přístup k nemovitosti není technicky zajištěn. Pozemek je obklopen okolními, zemědělskými pozemky.

Pozemek je funkčně rozdělený na dvě části, a to část ZMK (zeleň městská a krajinná) + územní systém ekologické stability o výměře 9.830 m² a ornou půdu o výměře 38 774 m².

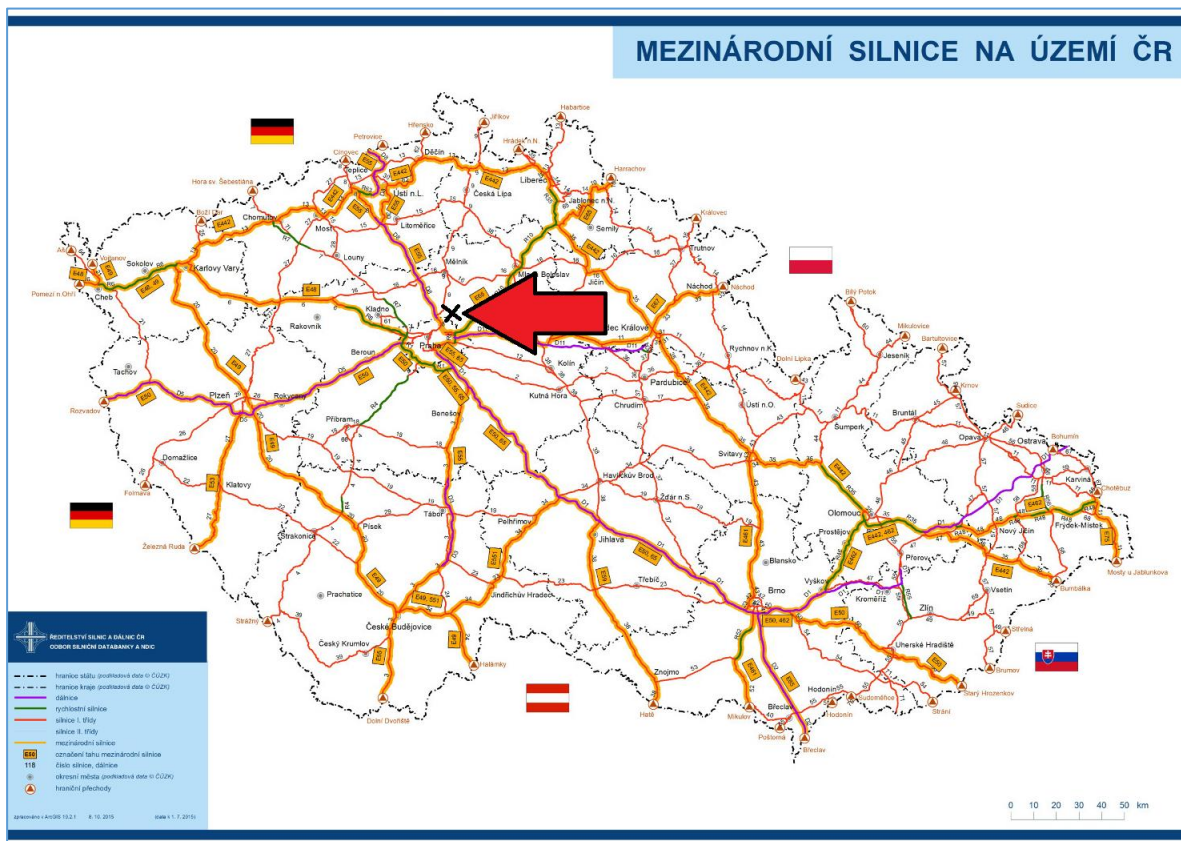
Rozměry pozemku (pouze informativní charakter)



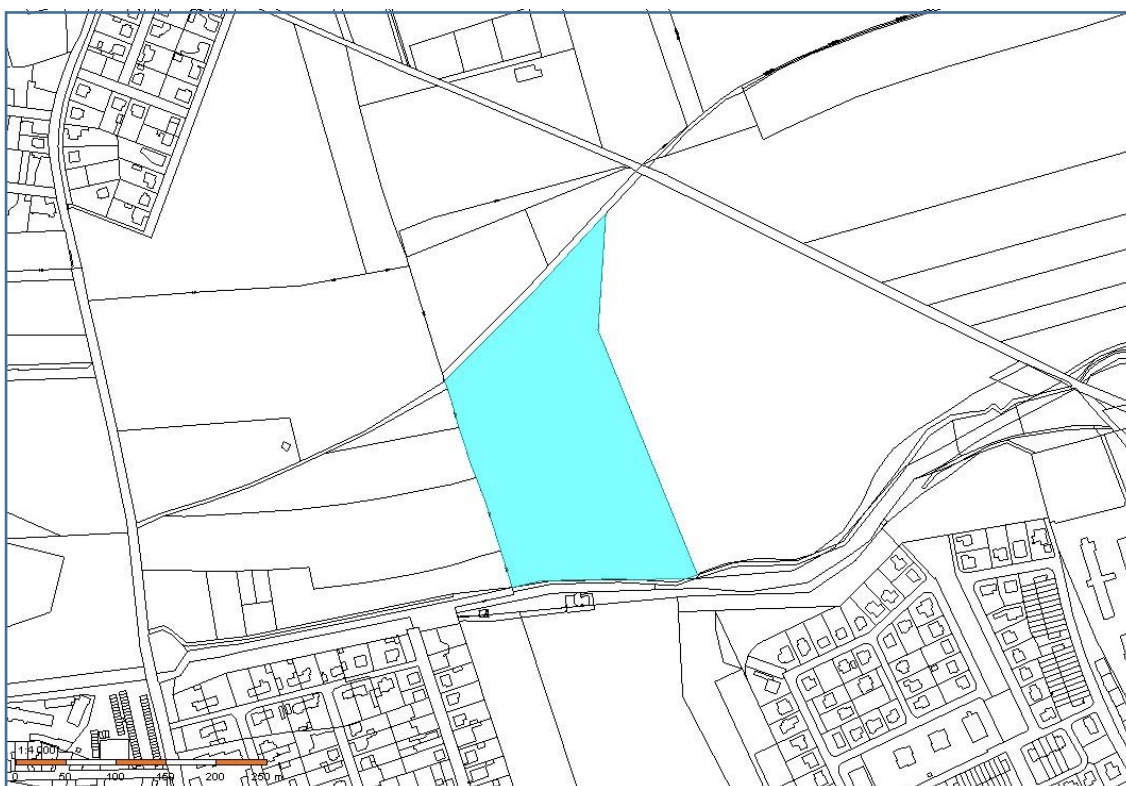
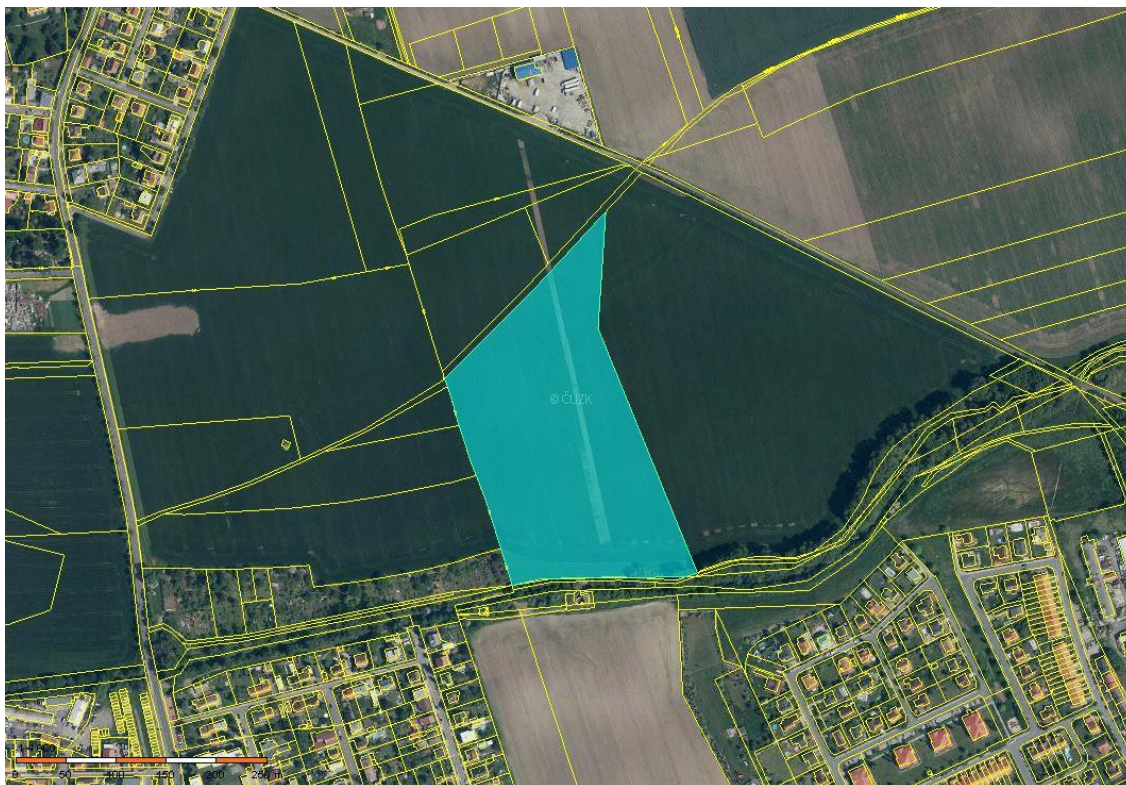
Poloha



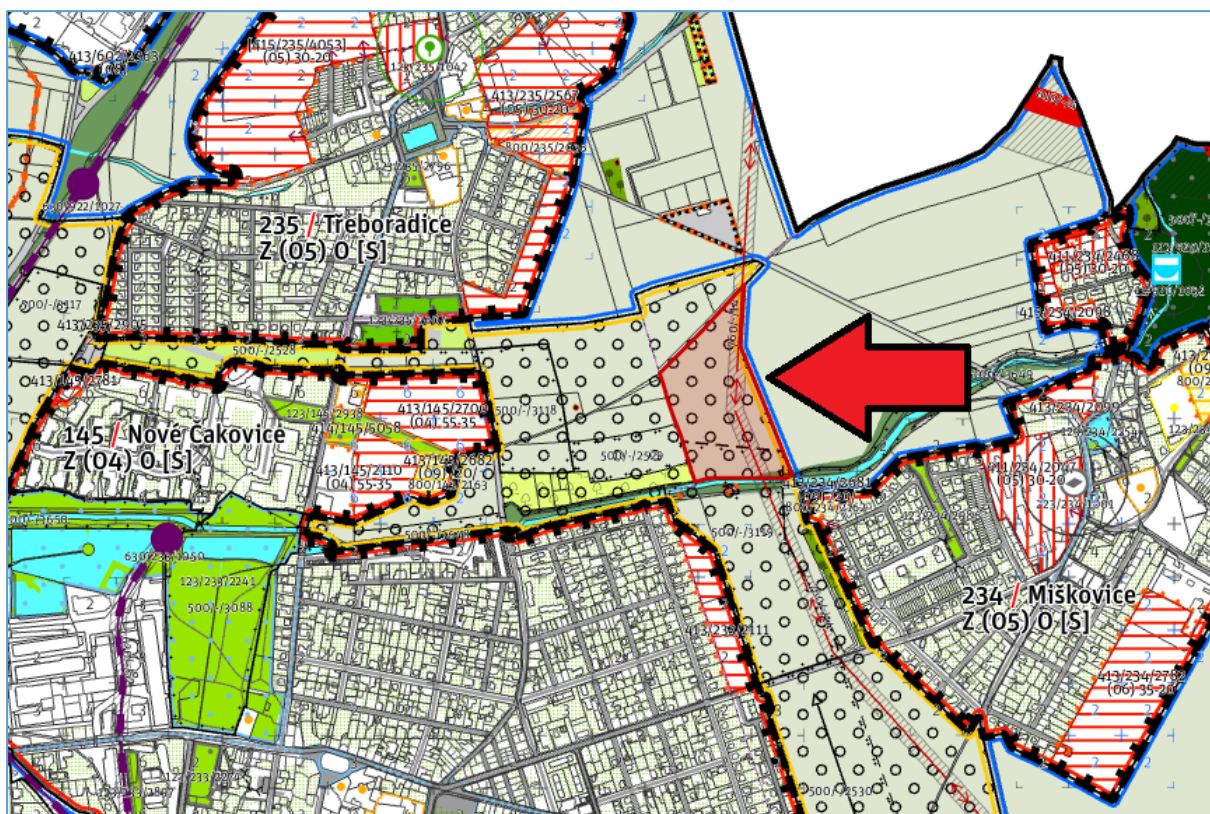
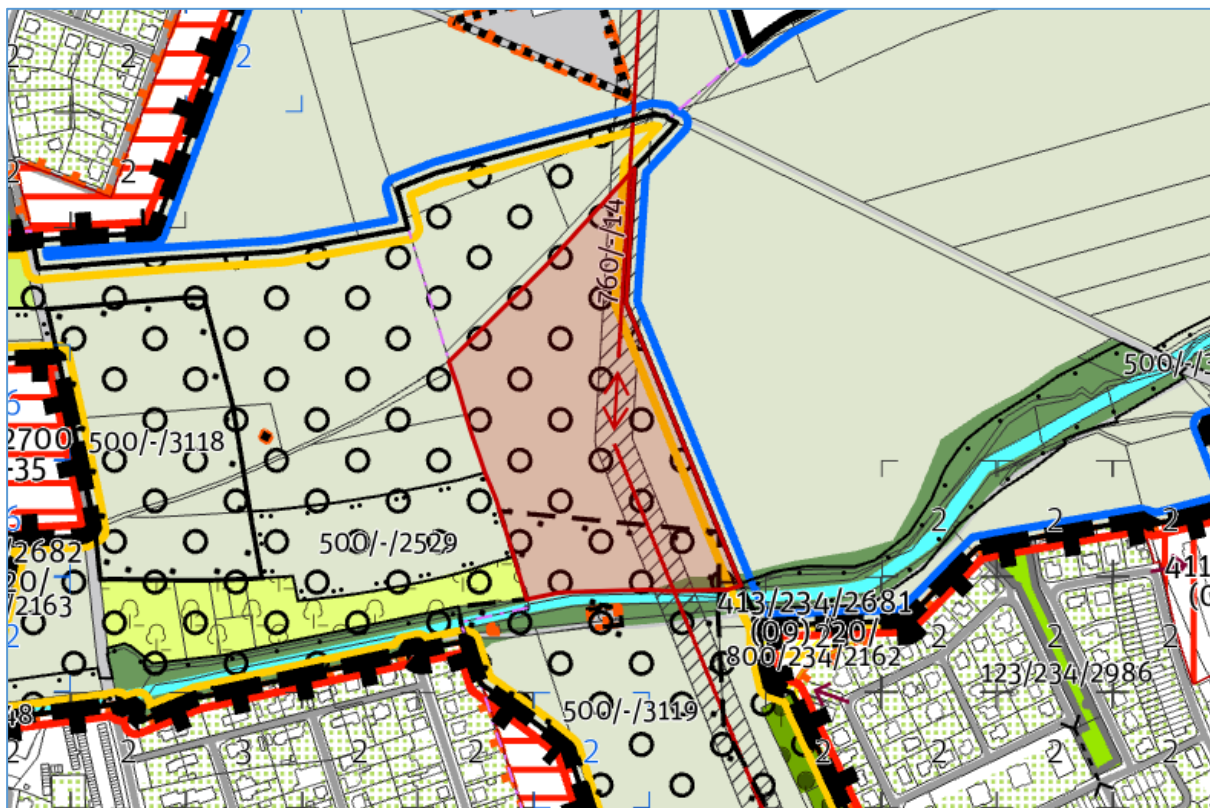
GPS: 50.1587839N, 14.5330481E



Katastrální mapa:



Metropolitní plán Prahy



Lokalita Metropolitního plánu Prahy:

921 / Třeboradice – Kbely

Zastavitelnost: nezastavitelná

Typ struktury: zemědělská krajina v rovině

Způsob využití: nezastavitelná rekreační

Míra stability: stabilizovaná

Cílový charakter lokality

Chránit a posilovat cílový charakter nezastavitelné, stabilizované, rekreační lokality Třeboradice – Kbely se strukturou zemědělské krajiny v rovině. Lokalita je součástí krajiny vymezené v ZÚR s názvem Krajina Čakovické tabule.

Nezastavitelná stabilizovaná rekreační lokalita Třeboradice – Kbely je vymezena v plochem reliéfu v severní části Prahy. Cílem vymezení je zachovat strukturu zemědělské krajiny v rovině, zvýšit její hodnoty pro rekreaci a posílit jemnější krajinnou matici doplněním víceúčelových krajinných prvků, které rozčleňují území na menší půdní bloky a jejich díly, zejména mezí, stromořadí ve formě doprovodných prvků podél cest, větrolamů či břehových porostů u vodních toků a vodních ploch, drobných lesíků a hájků, travnatých zasakovacích příkopů apod.