

Objednatel :

*UKZUS
Hroznová 2
656 06 Brno*

IČ: 000 20 338 DIČ: CZ 000 20 338

ZNALECKÝ POSUDEK č. 1571-53/16

týkající se stanovení obvyklé ceny malotraktoru MT 8-050

Zpracovatel - znalec :

*Ing. Jiří Trávníček
Jílkova 199, 615 00 Brno
tel.č.: 548 539 009
mobil: 603 241 651
e-mail: trav@trav.cz
www.odhady.wz.cz*

Počet listů :

Počet předaných vyhotovení : 2

Objednatel posudku : UKZUS (Stanice Chrlice)
Hroznová 2
656 06 Brno

IČ: 000 20 338 DIČ: CZ 000 20 338

Účel ocenění : stanovení ceny pro veřejnou prodejní nabídku

Datum prohlídky : 22.8.2016 v 9:40

Prohlídce přítomen: Bc. Jan Tomáš

Doba, ke které je nutno hodnotu stanovit : k datu prohlídky 22.8.2016

N á l e z a m e t o d i k a

Vozidlo je oceněno na základě určení a požadavku objednatele. Prohlédnuto na adrese stanice UKZUS Brno Chrlice.

Při oceňování jsem postupoval dle Znaleckého standardu č. I/2005. Obvyklá - tržní cena byla stanovena redukcí pomocí koeficientu prodejnosti (KP), který je zjišťován dle úrovně trhu s vozidly v dostupných informacích z autobazarů a dle redukováných cen internetové inzerce.

Výsledná cena je stanovena jako obvyklá, s daní i bez daně.

Při technické prohlídce bylo vozidlo označeno oceňovací značkou, pod kterou je uvedeno na nálezovém formuláři. Součástí posudku je fotodokumentace.

APLIKACE METODIKY

Ke zpracování posudku bylo částečně využito metodiky "Znaleckého standardu č. I/2005", vydaného VUT v Brně – Ústavem soudního inženýrství, který obsahuje doporučené metodické postupy pro oceňování motorových vozidel. Výsledkem oceňovacích prací jsou dvě zásadní informace pro zadavatele ocenění:

- a) časová cena (technická hodnota)
- b) obvyklá cena (tržní hodnota)

Zde pro ocenění předmětného majetku na předem určeném trhu byla zjištěna tzv. "obvyklá (obecná, tržní) cena", která respektuje stav na trhu použitých vozidel daného typu a technického stavu k datu ocenění.

Obvyklou cenou podle metodiky se rozumí cena, která by byla dosažena při prodeji stejného, popřípadě obdobného majetku nebo při poskytování stejné nebo obdobné služby v obvyklém obchodním styku v tuzemsku ke dni ocenění. Při tom se zvažují všechny okolnosti, které mají na cenu vliv, avšak do její výše se nepromítají vlivy mimořádných okolností trhu, osobních poměrů prodávajícího nebo kupujícího, důsledky přírodních či jiných kalamit. Osobními poměry se rozumějí zejména vztahy majetkové, rodinné nebo jiné osobní vztahy mezi prodávajícím a kupujícím. Zvláštní oblibou se rozumí zvláštní hodnota přikládána majetku nebo službě vyplývající z osobního vztahu k nim.

Tato cena je v podstatě zprůměrovanou cenou, dosaženou prodejem zboží srovnatelného druhu, užitných vlastností, stáří apod. Zohledňuje v užité hodnotě i další netechnické faktory, které nepostihuje stanovená výchozí ani časová cena, ve smyslu definice odpovídá stavu nabídky a poptávky v daném místě a čase. Obvyklá (obecná, tržní) cena podle výše uvedené metodiky se rovná ceně časové vynásobené koeficientem prodejnosti.

Cena časová je rovna reprodukční pořizovací ceně s odpočtem opotřebení (časovou cenou ke dni ocenění se rozumí cena vypočtená tak, že od výchozí ceny se odečte částka odpovídající skutečnému opotřebení dané věci, k němuž došlo v době od jejího pořízení do dne ocenění), neboli je to technická hodnota, vyjádřená v korunách.

Časová cena byla stanovena metodou amortizace výchozí ceny. výchozí cena byla převzata z podkladů zadavatele ocenění.

Při stanovení základní amortizace a následně technické hodnoty bylo použito amortizačních stupnic v příloze č. 1.1. doporučených uvedenou metodikou "Znaleckého standardu č. I/2005.

Koeficient prodejnosti byl stanoven po konzultaci u prodejců, případně od dovozců ojetých vozidel.

1. NÁLEZ VOZIDLA, STROJE s TP

Oceň. zn.:	UT 6/16	RZ:	bez RZ	Inv. č.:	IM6000009546
		Rok zařazení:		PC:	
Zn. a typ vozidla:	MT-050	Druh vozidla:	malotaktor		
Tech. Průkaz (serie č.)	bez TP	OTP platné do:			
VIN vozidla:	0334	Rok výroby/GO:	1989		
Výr. č. motoru:	výměnný	Obsah/výkon mot.:			
Hmotnost:	pohotovostní 1 130 kg	užitečná kg		celková 1 809 kg	
Rozměr a počet pneu prvomont.	7,5 - 16		2 ks		
Držitel vozidla:	UKZUS Hroznová 2, Brno	Počet předch. držitelů:		0	
Datum 1. uved. do provozu:	2.5.1984	Počet ujetých km	MTH		
Údaje na vozidle s údaji v dokumentaci:	souhlasí		dle sdělení:	souhlasí	
			motor po GO:		

Technický popis hlavních konstrukčních skupin a údaje o opravách dle sdělení a dokladů držitele:

Celkový stav:	pouze torzo rám + kabina				
Motor:	demontován	Převodovka:	demontovaná	Rozvodovka:	opotřebená
Nápravy:	opotřebené značně	Pera, tlumiče:	opotřebené		
Brzdy:	opotřebené, nutná kontr.	Řízení:	opotřebené	Rám:	polorám
Kabina, karoserie:	opotřebená			Barva:	červená oxidace
Skla:	bez prasklin, poškrábaná	Interier:	opotřebný značně	Instalace:	nefunkční
Nástavba:	závěsy chybí, spodní demontován				

Poznámka: traktor odstaven bez motoru 2 roky, nefunkční, obtížně opravitelný

Mimořádná výbava:	typ				CN 1 ks	ks	TH	CČ
bez výbavy								

Pneu na vozidle - Rozměr		CN 1ks	ks	CNPP	TH	CČPV
6,00-16	BARUM	1 730 Kč	4	6 920 Kč	20%	2 076 Kč
				6 920 Kč		2 076 Kč

Opravy vozidla:	rozsah / datum opravy	
Motor	Demontáž motoru a převodovky	
Celek (Ostatní)	na ND	
Karoserie	bez oprav	

2. POSUDEK

Výpočet ZA	doba provozu (let)	ZAD	počet uj. km	ZAP	ZA
Motor		0,00%		0,00%	0,00%
Celek (Ostatní)	28	90,00%	nehodnocen	0,00%	90,00%
Karoserie		0,00%	0	0,00%	0,00%

Výpočet TH	VTH	ZA	P/S +/-	THS	PDS	PTHS
Motor	0%	0,00%	0%	0,00%	0,00%	0,00%
Celek (Ostatní)	100%	90,00%	-50%	100,00%	100,00%	5,00%
Karoserie	0%	0,00%	0%	0,00%	0,00%	0,00%
					THVR	5,00%

Stanovení výchozí ceny:	způsob:	Dle tabulkového výpočtu cen ČP 1997
	výše CN:	128 000 Kč

Výpočet časové/obvyklé ceny vozidla:

Výchozí cena	CN	128 000 Kč		
Hodnota pneu prvomontáže	CNPP	6 920 Kč	Hodnota mimoř.výbavy	CČVM 0 Kč
Redukovaná cena vozidla	CR	121 080 Kč	Časová cena	CČ 8 130 Kč
Redukovaná TH vozidla	THVR	6 054 Kč	Koeficient prodejnosti	KP 0,90
Hodnota pneu	CČPV	2 076 Kč	Obvyklá cena	OC 7 317 Kč

Jedná se o neprodejné torzo stroje

OBVYKLÁ CENA vč. DPH zaokr.	7 300 Kč
OBVYKLÁ CENA bez DPH zaokr.	8 833 Kč

Z á v ě r

Obvyklá cena malotraktoru MT 8-050, v.č. 0334 činila k datu prohlídky dne
22.8.2016

8 833,- Kč vč. DPH

Slovy: osmtisíctosmsettřicettřikorunčeských



Znalecká doložka

Znalecký posudek jsem podal jako znalec jmenovaný rozhodnutím Krajského soudu v Brně SPR 1200/89 ze dne 22.3.1989 pro základní obory Ekonomika a Strojírenství, odvětví ceny, odhady a odvětví strojírenství všeobecné, specializace - veškerá zemědělská technika, motorová vozidla, výrobní stroje, zařízení a systémy, technický stav a opravárenství, obor Ekonomika - specializace Oceňování podniků.

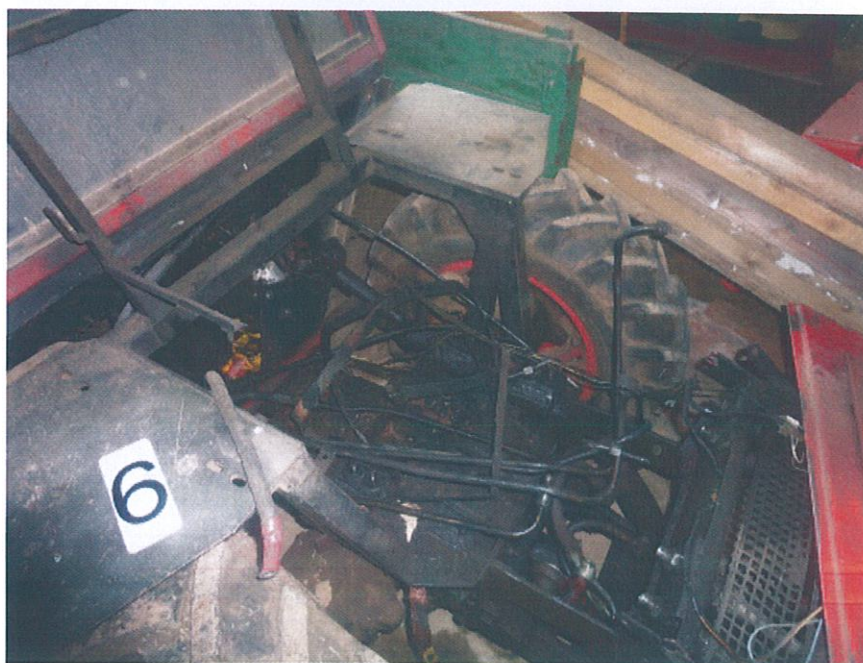
Znalecký posudek jsem zapsal pod poř. číslem 1577-53/16 ve znaleckém deníku.

V Brně dne 17.9.2016

FOTODOKUMENTACE



UT 6/16 Malotraktor – pohled zleva



UT 6/16 Malotraktor- prostor po vymontované pohonné jednotce



UT 6/16 Malotraktor - interiér



UT 6/16 Malotraktor – výrobní štítek