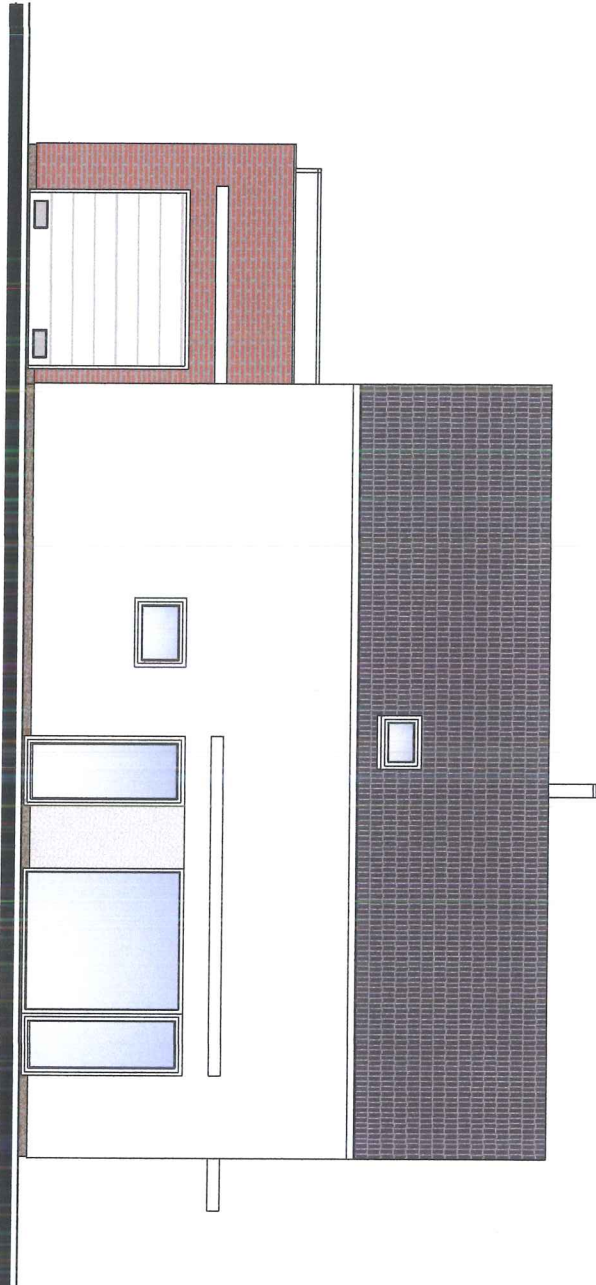
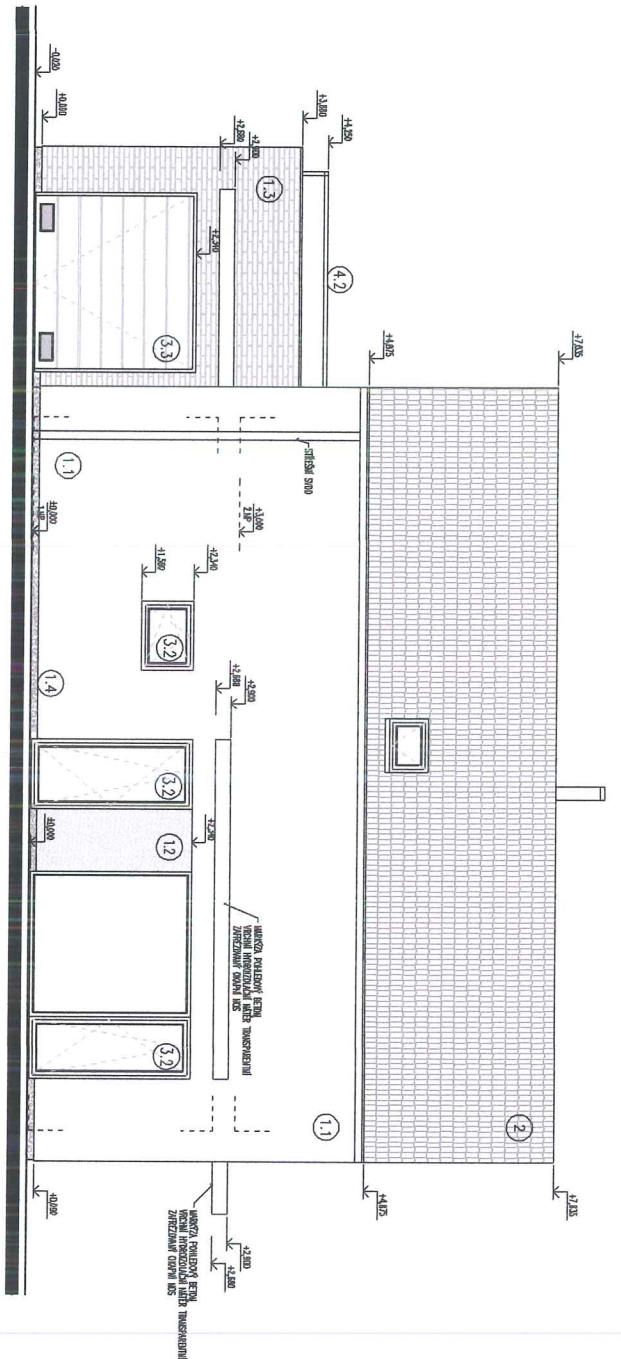


- POPIS MATERIÁLŮ:**
- (1.1) INTERIÉR DÍLNA PROBRÁNKY
 - (1.2) SYSTÉM FASONÍ OHLÍKA, ODSŤIN LOMKŤ BĚLA
 - (1.3) INTERIÉR DÍLNA PROBRÁNKY
 - (1.4) SYSTÉM FASONÍ OHLÍKA, ODSŤIN ŽUTOPĚKŤ
 - (1.5) INTERIÉR DÍLNA PROBRÁNKY
 - (1.6) SYSTÉM FASONÍ OHLÍKA, ODSŤIN HLAVĚ
 - (1.7) OBRODĚNĚNĚ PŘESKŤ
 - (1.8) SYSTÉM DÍLNA VODOVÝZDĚNĚ, OHLIVĚNĚ
 - (1.9) SYSTÉM DÍLNA VODOVÝZDĚNĚ, OHLIVĚNĚ
 - (1.10) SYSTÉM DÍLNA VODOVÝZDĚNĚ, OHLIVĚNĚ
 - (1.11) SYSTÉM DÍLNA VODOVÝZDĚNĚ, OHLIVĚNĚ
 - (1.12) SYSTÉM DÍLNA VODOVÝZDĚNĚ, OHLIVĚNĚ
 - (1.13) SYSTÉM DÍLNA VODOVÝZDĚNĚ, OHLIVĚNĚ
 - (1.14) SYSTÉM DÍLNA VODOVÝZDĚNĚ, OHLIVĚNĚ
 - (1.15) SYSTÉM DÍLNA VODOVÝZDĚNĚ, OHLIVĚNĚ
 - (1.16) SYSTÉM DÍLNA VODOVÝZDĚNĚ, OHLIVĚNĚ
 - (1.17) SYSTÉM DÍLNA VODOVÝZDĚNĚ, OHLIVĚNĚ
 - (1.18) SYSTÉM DÍLNA VODOVÝZDĚNĚ, OHLIVĚNĚ
 - (1.19) SYSTÉM DÍLNA VODOVÝZDĚNĚ, OHLIVĚNĚ
 - (1.20) SYSTÉM DÍLNA VODOVÝZDĚNĚ, OHLIVĚNĚ
 - (1.21) SYSTÉM DÍLNA VODOVÝZDĚNĚ, OHLIVĚNĚ
 - (1.22) SYSTÉM DÍLNA VODOVÝZDĚNĚ, OHLIVĚNĚ
 - (1.23) SYSTÉM DÍLNA VODOVÝZDĚNĚ, OHLIVĚNĚ
 - (1.24) SYSTÉM DÍLNA VODOVÝZDĚNĚ, OHLIVĚNĚ
 - (1.25) SYSTÉM DÍLNA VODOVÝZDĚNĚ, OHLIVĚNĚ
 - (1.26) SYSTÉM DÍLNA VODOVÝZDĚNĚ, OHLIVĚNĚ
 - (1.27) SYSTÉM DÍLNA VODOVÝZDĚNĚ, OHLIVĚNĚ
 - (1.28) SYSTÉM DÍLNA VODOVÝZDĚNĚ, OHLIVĚNĚ
 - (1.29) SYSTÉM DÍLNA VODOVÝZDĚNĚ, OHLIVĚNĚ
 - (1.30) SYSTÉM DÍLNA VODOVÝZDĚNĚ, OHLIVĚNĚ
 - (1.31) SYSTÉM DÍLNA VODOVÝZDĚNĚ, OHLIVĚNĚ
 - (1.32) SYSTÉM DÍLNA VODOVÝZDĚNĚ, OHLIVĚNĚ
 - (1.33) SYSTÉM DÍLNA VODOVÝZDĚNĚ, OHLIVĚNĚ
 - (1.34) SYSTÉM DÍLNA VODOVÝZDĚNĚ, OHLIVĚNĚ
 - (1.35) SYSTÉM DÍLNA VODOVÝZDĚNĚ, OHLIVĚNĚ
 - (1.36) SYSTÉM DÍLNA VODOVÝZDĚNĚ, OHLIVĚNĚ
 - (1.37) SYSTÉM DÍLNA VODOVÝZDĚNĚ, OHLIVĚNĚ
 - (1.38) SYSTÉM DÍLNA VODOVÝZDĚNĚ, OHLIVĚNĚ
 - (1.39) SYSTÉM DÍLNA VODOVÝZDĚNĚ, OHLIVĚNĚ
 - (1.40) SYSTÉM DÍLNA VODOVÝZDĚNĚ, OHLIVĚNĚ
 - (1.41) SYSTÉM DÍLNA VODOVÝZDĚNĚ, OHLIVĚNĚ
 - (1.42) SYSTÉM DÍLNA VODOVÝZDĚNĚ, OHLIVĚNĚ

MĚSTSKÝ ÚŘAD ŠLAPANICE
 odbor výstavby
 pracoviště Opouštěná 9/2
 656 70 BRNO -4-
 č.j. SLP-01/38263-21

Zodpovědný projektant:	Ing.arch. Josef Pálka
Autor projektu:	Ing.arch. Martin Pálka
Vypracoval:	Ing. Karel Týřil
Místo:	Lokality Za Zánkem, Hájany u Brna 664 43
Adresa:	Ystavlva člvř rodlmnyř domř Lokality Za Zánkem, Hájany u Brna 664 43
Objekt:	SO 01 Rodmnyř dřm Typ A
Oddělení:	D Architektonlko-stavobnl řešenř
Měřlv vřřev:	Pohlvd řelnř
Měřlv vřřev:	06
Řeřlv:	R00
Přlv ř.:	1:75
Dobřlv:	02. 2019
Investor:	AKOIO řZ, s.r.o., Marešova 305/14, Veverř, 602 00 Brno
Střlvř:	Dokřmēnlce pro vydání rozřhodnutí o umřřtění stavby
Ing.arch. Josef Pálka	autobřzovēnyř architekt OKA s.r.o. 127



- POPIS MATERIÁLŮ:
- (1.1) AMERIKÁN DÍTKA, PROBRANĚK
 - (1.2) SYSTÉMOVÁ FASOVÁ OMLA, ODSITNÍ LOKEMN BÍLÁ
 - (1.3) AMERIKÁN DÍTKA, PROBRANĚK
 - (1.4) SYSTÉMOVÁ FASOVÁ OMLA, ODSITNÍ OLMANĚ
 - (1.3) ORNLAD ČERVENÁ PASTEL
 - (1.4) ČERVENÝ PŘEKV. ŠKAROVAN, RHOVÉ DÍLY, ČERVENOHŘÍBK
 - (1.4) SYSTÉMOVÁ FASOVÁ OMLA, ODSITNÍ OLMANĚ
 - (2) ŠKAROVAN, ODSITNÍ TĚŠKA
 - (2) ODSITNÍ AMBRICHT
 - (3.1) FASOVÁ MĚKÁ VÝRŮBĚ, S ZVLÁŠTNÍM ZAKRUMEN
 - (3.1) FASOVÁ MĚKÁ VÝRŮBĚ, BRANÁ BÍLÁ
 - (3.2) FASOVÁ MĚKÁ VÝRŮBĚ, S ZVLÁŠTNÍM ZAKRUMEN
 - (3.2) FASOVÁ MĚKÁ VÝRŮBĚ, BRANÁ BÍLÁ
 - (3.3) SERKOVÍ GARŽOVÁ VANA, EL. MOTOROVÝ OVLIVNĚK
 - (4.1) PASTOVÉ PŘEKV. BRANÁ BÍLÁ
 - (4.1) KAPRANĚSKÉ PŘEKV.
 - (4.1) FOTOPASTOVANÝ PLEŠK
 - (4.2) ZÁKLONKOVÉ VÝRŮBK
 - (4.2) ZROVĚ ZINKOVANÉ PŘEKV.

MĚSTSKÝ ÚŘAD ŠLAPANICE
 odbor výstavby
 pracoviště Opuštěná 9/2
 656 70 BRNO
 4-
 č. SLP - 6 V / 38263-21

Zodpovědný projektant:	Ing. arch. Josef Pálka
Autor projektu:	Ing. arch. Martin Pálka
Vypracoval:	Ing. Karel Tytl
Místo:	Lokalita Za Zámkem, Hájany u Brna 664 43
Kód:	656 70 BRNO
Adre:	Lokalita Za Zámkem, Hájany u Brna 664 43
Objekt:	SO 01 Rodinný dům Typ B
Objekt:	D Architektonicko-stavební řešení
Název výkresu:	Pohled levý
Číslo výkresu:	07
Revize:	R00
Porč č.:	.