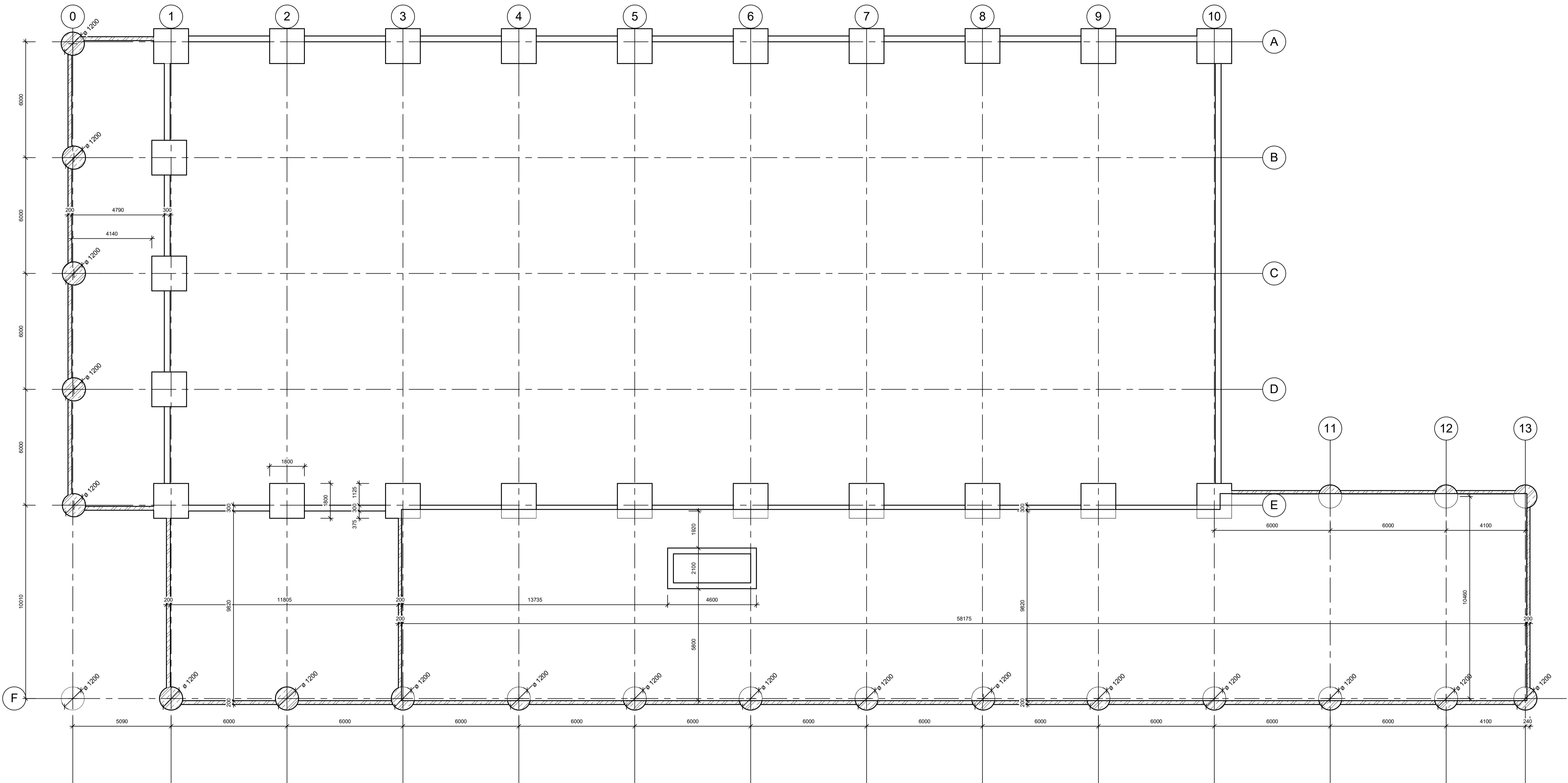


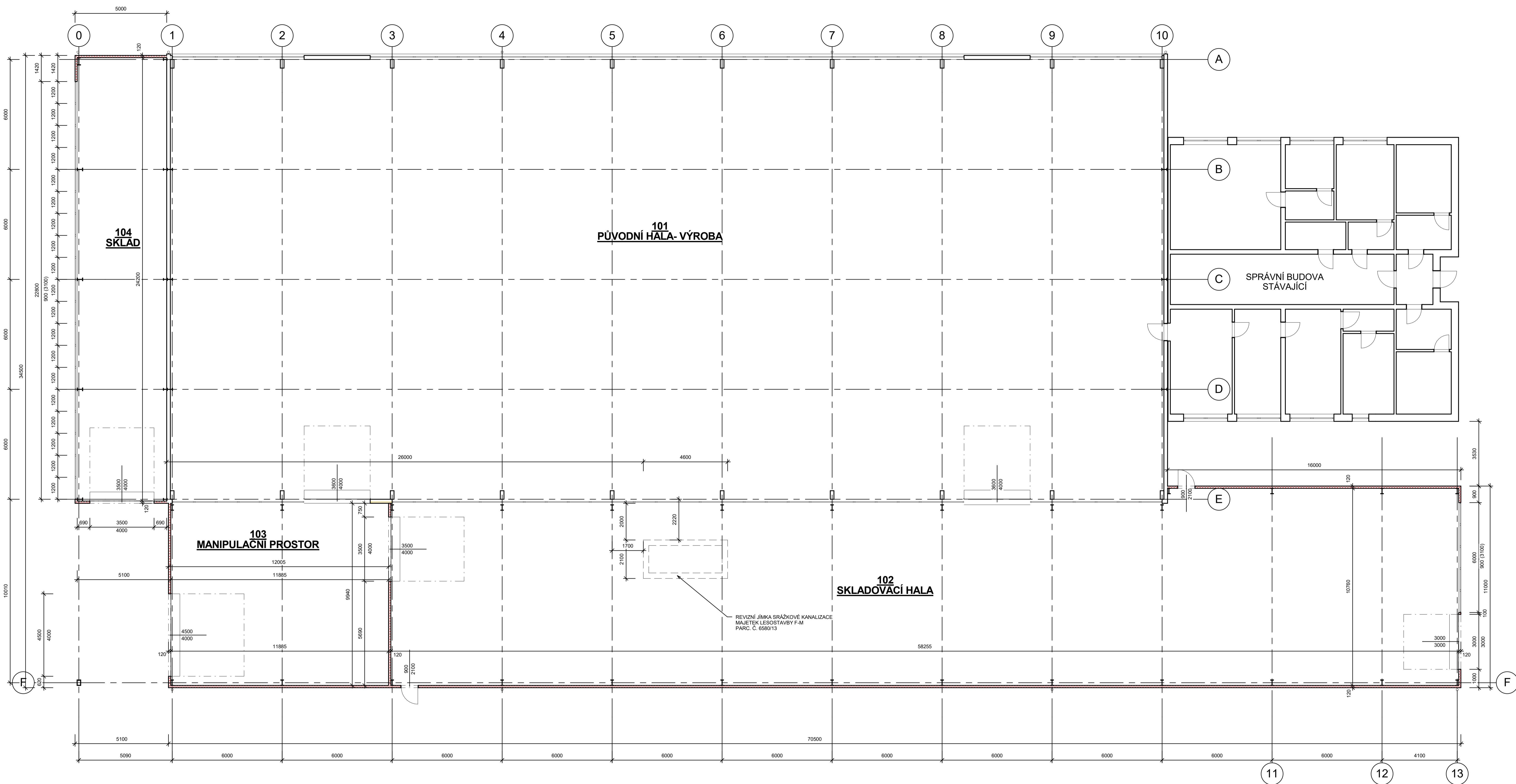
### LEGENDA POTRUBÍ

- - - - - SPLAŠKOVÁ KANALIZACE  
PLASTOVÉ POTRUBÍ DN 150 NAPOJENÉ  
DO JÍMKY NA VYBÍRÁNÍ O OBJEMU 15 m<sup>3</sup>
- - - - - NOVÁ DEŠŤOVÁ KANALIZACE - NAPOJENÍ NA  
MÍSTNÍ STÁVAJÍCÍ SÍŤ DEŠŤOVÉ KANALIZACE
- - - - - PROPOJENÍ VODY - NAPOJENÍ ADMINSTR. BUDOVY  
PE 100 SDR 11 ROBUST 32x3,0 Z HALY DÉLKA 61 m
- - - - - NAPOJENÍ PLYNU LPE DN 32  
ZE STÁVAJÍCÍ PŘÍPOJKY STL PLYNOVODU
- - - - - NAPOJENÍ ELEKTRO ZEMNÍM KABELM ,  
DO VÝROBNÍ HALY INVESTORA - JIŽ REALIZOVÁNO
- - - - - STÁVAJÍCÍ A NOVÉ OPLOCENÍ AREÁLU
- - - - - HRANICE KATASTRÁLNÍCH PARCEL
- - - - - STÁVAJÍCÍ DEŠŤOVÁ KANALIZACE V AREÁLU  
PROPOJENÍ NOVÝCH SVODŮ PŘÍSTAVBY HALY

|  |  |  |
|--|--|--|
| Vypracoval<br>Ing. R. Zelinka  | Zodp. projektant<br>Ing. R. Zelinka                        | <br><b>PROJEKČNÍ ATELIER - ING. ZELINKA, S.R.O.</b><br><small>STUDENSKÁ 647/20, 732 01 ČESKÝ TĚŠÍN<br/>TEL. + 420 604 316 611<br/>e-mail: zelinka.projekt@seznam.cz www.projekty-atelier.cz</small> |
| Investor<br>Europrofil s.r.o., Slezská 3236, 73801 Frýdek - Místek                         | Místo<br>Slezská 3526, Nové Dvory - Kamenec                |  |
| Č. parc.<br>6580/8; 6580/18; 6580/13; 6580/14  | Kat. území<br>Frýdek, 634956                               |  |
| Akce<br>REKONSTRUKCE BUDOVY Č.P. 3526 A PŘÍSTAVBA SKLADOVACÍ HALY<br>F. DOKUMENTACE STAVBY | Stupeň dok.<br>DSP<br>Datum<br>12/2012<br>Měřítko<br>1:250 |  |
| Obsah výkresu<br><b>CELKOVÁ SITUACE STAVBY</b>   |  | Číslo paré<br>Č. výkresu<br><b>C</b>   |

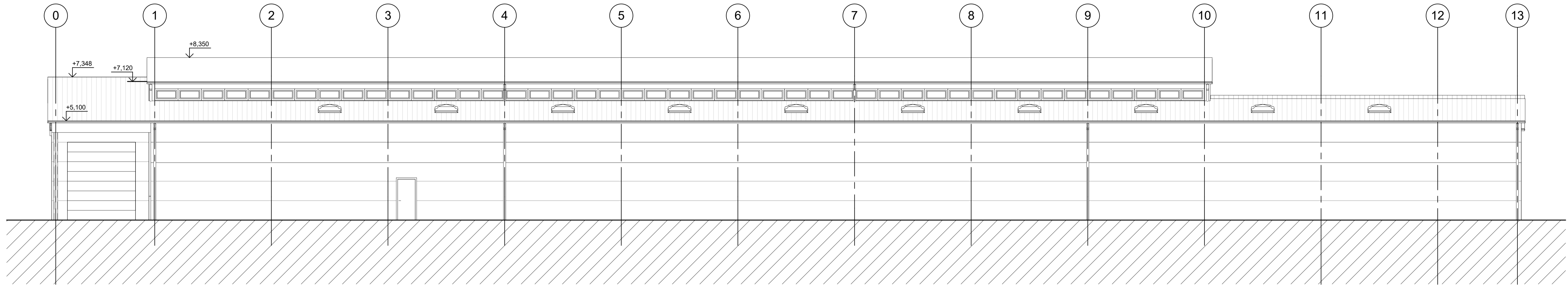


|                  |   |                 |                 |                |             |
|------------------|---|-----------------|-----------------|----------------|-------------|
| ZAD. PROJEKTANT: | Ing. R. Zelinka   | VYPRACOVAL:     | Ing. R. Zelinka |                |             |
| INVESTOR:        | Europroffil s.r.o., Slezská 3236, 73801 Frydek-Místek     |                 |                 |                |             |
| MÍSTO STAVBY:    | Slezská 3526, Nové Dvory - Kamennec                       |                 |                 |                |             |
| ČÍSLO PARCELE:   | 6580/2; 6580/13; 6580/14                                  | KATASTR. ÚZEMÍ: | Frydek, 634956  |                |             |
| AKCE:            | REKONSTRUKCE BUDOVY Č.P. 3526 A PŘÍSTAVBA SKLADOVACÍ HALY |                 |                 | DSP            |             |
| STUPEŇ PD:       |   |                 |                 | DATA:          | 10/2012     |
| ČÍSLO PŘÍKAZU:   |   |                 |                 | MĚŘITKO:       | 1 : 100     |
| VÝKRES:          | <b>HALA - ZÁKLADY</b>                                     |                 |                 | ČÍSLO PŘÍKAZU: | <b>F-01</b> |

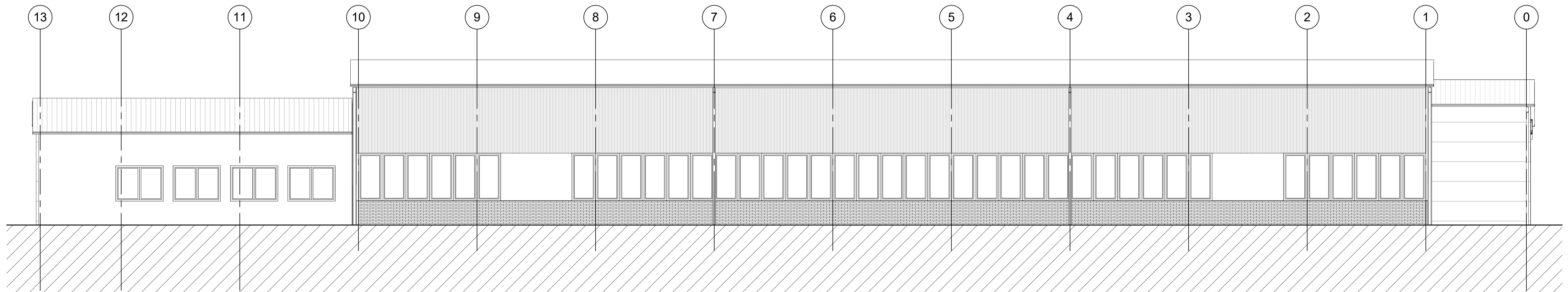


| LEGENDA PROSTOR |                      |                       |                     |                     |                    |               |
|-----------------|----------------------|-----------------------|---------------------|---------------------|--------------------|---------------|
| Číslo           | Název                | Plocha                | Druh podlahy        | Povrchy stěn        | Povrch stropu      | Poznámka      |
| 101             | PŮVODNÍ HALA- VÝROBA | 1300,8 m <sup>2</sup> | BET. ZÁTĚŽOVÁ STÁV. | TRAPEZ. PLECH       | TRAPEZ. PLECH      |               |
| 102             | SKLADOVACÍ HALA      | 588,7 m <sup>2</sup>  | BET. ZÁTĚŽOVÁ       | KINGSPAN KS1000 AWP | KINGSPAN KS1000 RW | EPOX. PODLAHA |
| 103             | MANIPULAČNÍ PROSTOR  | 117,2 m <sup>2</sup>  | BET. ZÁTĚŽOVÁ       | KINGSPAN KS1000 AWP | KINGSPAN KS1000 RW | EPOX. PODLAHA |
| 104             | SKLAD                | 118,1 m <sup>2</sup>  | BET. ZÁTĚŽOVÁ       | KINGSPAN KS1000 AWP | KINGSPAN KS1000 RW | EPOX. PODLAHA |
| Celkový součet: |                      | 2124,8 m <sup>2</sup> |                     |                     |                    |               |

|                  |   |                 |                 |
|------------------|---|-----------------|-----------------|
| ZOD. PROJEKTANT: | Ing. R. Zelinka   | VYPRACOVAL:     | Ing. R. Zelinka |
| INVESTOR:        | Europrofil s.r.o., Slezská 3236, 73801 Frýdek-Místek      |                 |                 |
| MÍSTO STAVBY:    | Slezská 3526, Nové Dvory - Kamence                        |                 |                 |
| ČÍSLO PARCELE:   | 6580/2; 6580/13; 6580/14                                  | KATASTR. ÚZEMÍ: | Frýdek, 634956  |
| AKCE:            | REKONSTRUKCE BUDOVY Č.P. 3526 A PŘÍSTAVBA SKLADOVACÍ HALY |                 |                 |
| VÝKRES:          | PŮDORYS HALY  |                 | Č. VÝKRESU:     |
|                  |   |                 | F-02            |

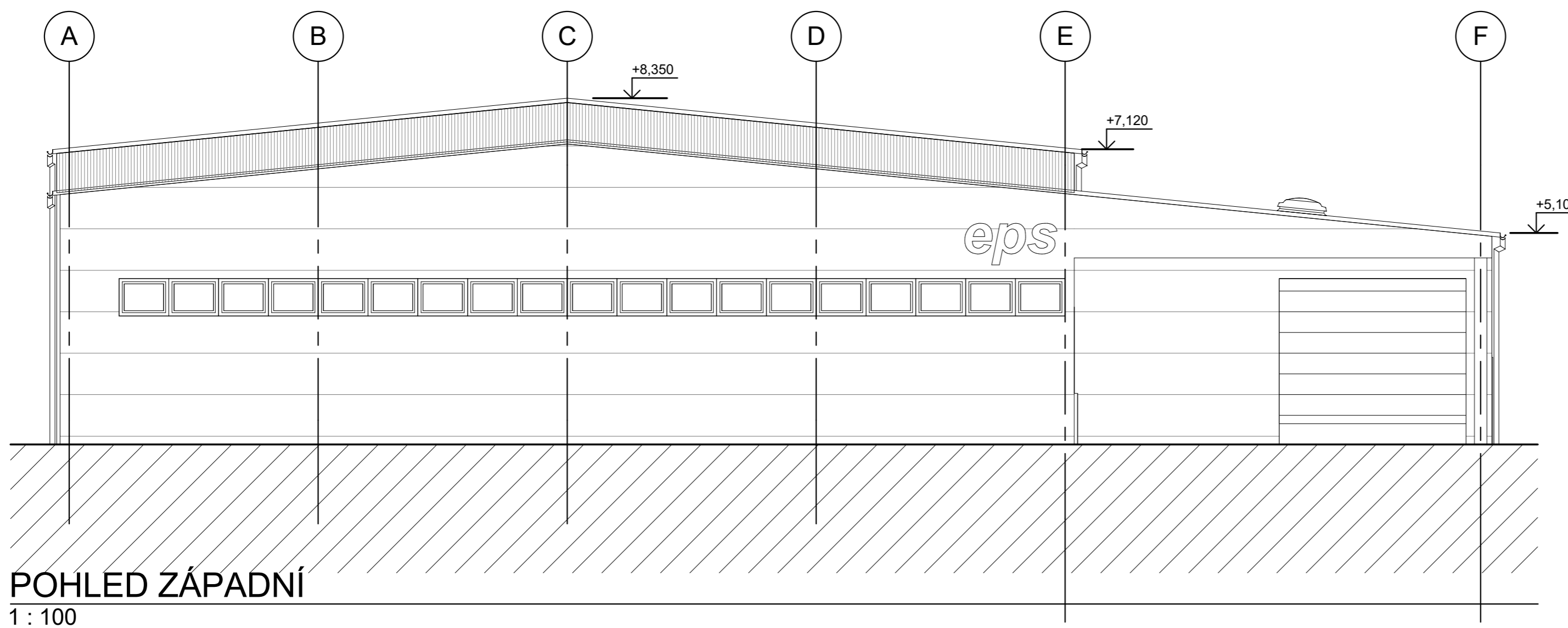
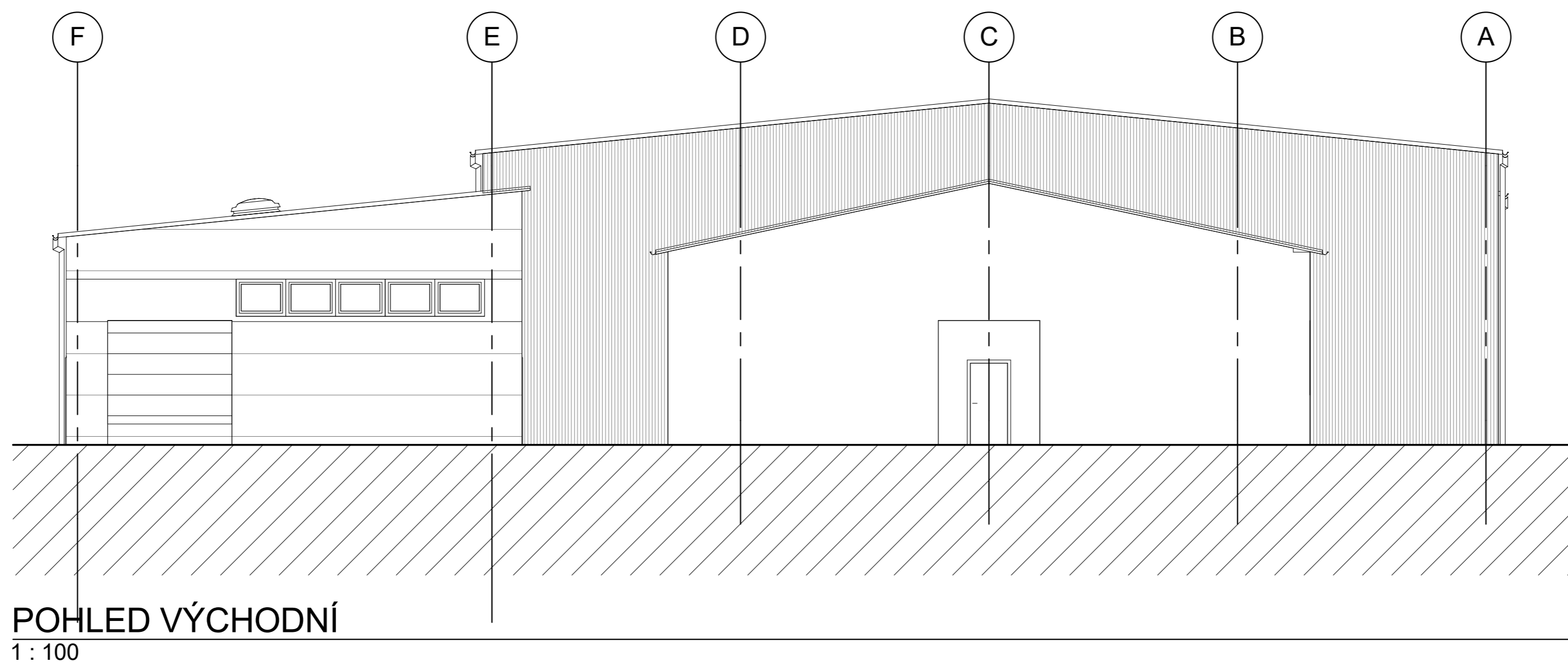



POHLED JIŽNÍ  
1 : 100

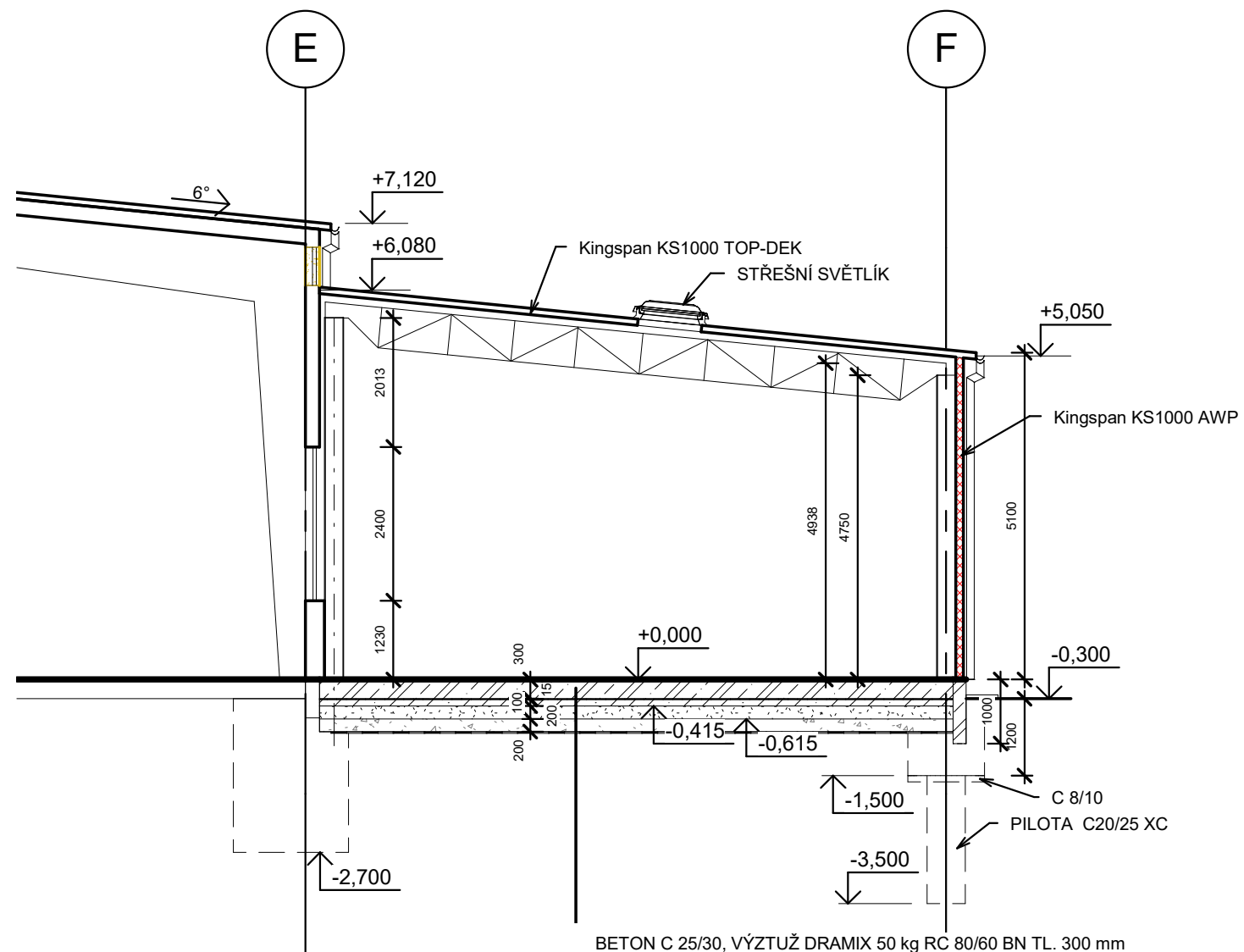


POHLED SEVERNÍ  
1 : 100

|                  |   |                 |                 |  |
|------------------|---|-----------------|-----------------|--|
| ZOD. PROJEKTANT: | Ing. R. Zelinka   | VYPRACOVAL:     | Ing. R. Zelinka |  |
| INVESTOR:        | Europroffil s.r.o., Slezská 3236, 73801 Frýdek-Místek     |                 |                 |  |
| MÍSTO STAVBY:    | Slezská 3526, Nové Dvory - Kamencec                       |                 |                 | PROJEKČNÍ ATELIER ING. ZELINKA, S.R.O.<br>PRŮMYŠLOVSKÁ 103/1017<br>TEL: +420 804 316 611<br>E-MAIL: atelier@projekcni-atelier.cz |
| ČÍSLO PARCELE:   | 6580/2; 6580/13; 6580/14                                  | KATASTR. ÚZEMÍ: | Frýdek, 634956  |  |
| AKCE:            | REKONSTRUKCE BUDOVY Č.P. 3526 A PŘÍSTAVBA SKLADOVACÍ HALY |                 |                 | DSP  |
| VÝKRES:          | HALA - POHLEDY 1  |                 |                 | DATUM: 10/2012   |
|                  |   |                 |                 | MĚŘITKO: 1 : 100   |
|                  |   |                 |                 | ČÍSLO PARCE: Č. VÝKRESU: F-03  |

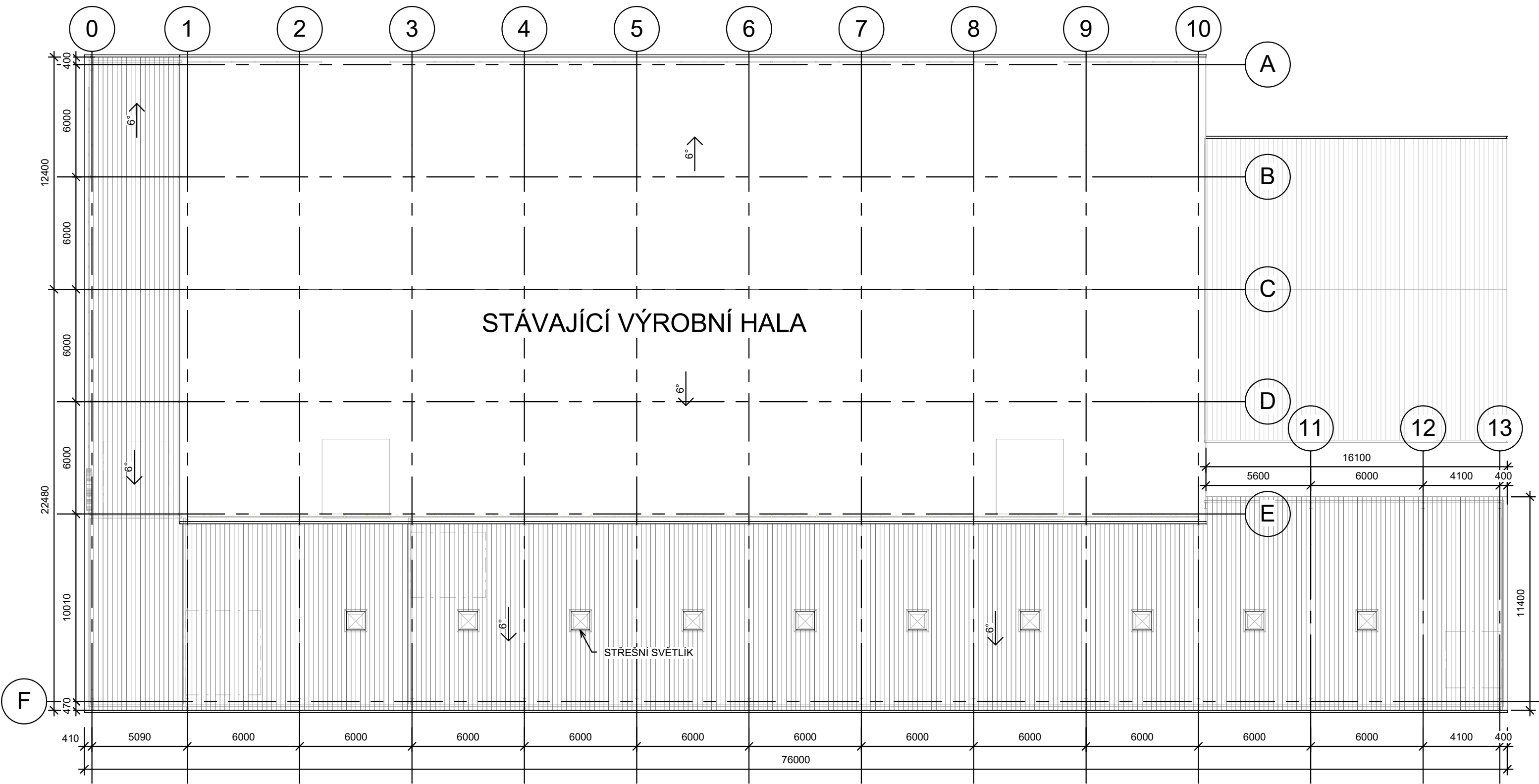


|                  |   |                 |                 |  |                            |
|------------------|---|-----------------|-----------------|--|----------------------------|
| ZOD. PROJEKTANT: | Ing. R. Zelinka   | VYPRACOVAL:     | Ing. R. Zelinka | <br><b>PROJEKČNÍ ATELIER-ING. ZELINKA, S.R.O.</b><br><small>STUDENSKÁ 64/20, 737 01 ČESKÝ TĚŠÍN</small><br><small>TEL. +420 604 316 611</small><br><small>e-mail: zelinka.projekt@iccm.cz www.projekty.atelier.cz</small> |                            |
| INVESTOR:        | Europrofil s.r.o., Slezská 3236, 73801 Frýdek-Místek      |                 |                 |  |                            |
| MÍSTO STAVBY:    | Slezská 3526, Nové Dvory - Kameneč                        |                 |                 |  |                            |
| ČÍSLO PARCELY:   | 6580/2; 6580/13; 6580/14                                  | KATASTR. ÚZEMÍ: | Frýdek, 634956  |  |                            |
| AKCE:            | REKONSTRUKCE BUDOVY Č.P. 3526 A PŘÍSTAVBA SKLADOVACÍ HALY |                 |                 | STUPEŇ PD:   | DSP                        |
|                  |   |                 |                 | DATUM:   | 10/2012                    |
|                  |   |                 |                 | MĚŘÍTKO:   | 1 : 100                    |
| VÝKRES:          | <b>HALA - POHLEDY 2</b>                                   |                 |                 | ČÍSLO PARE:  | Č. VÝKRESU:<br><b>F-04</b> |

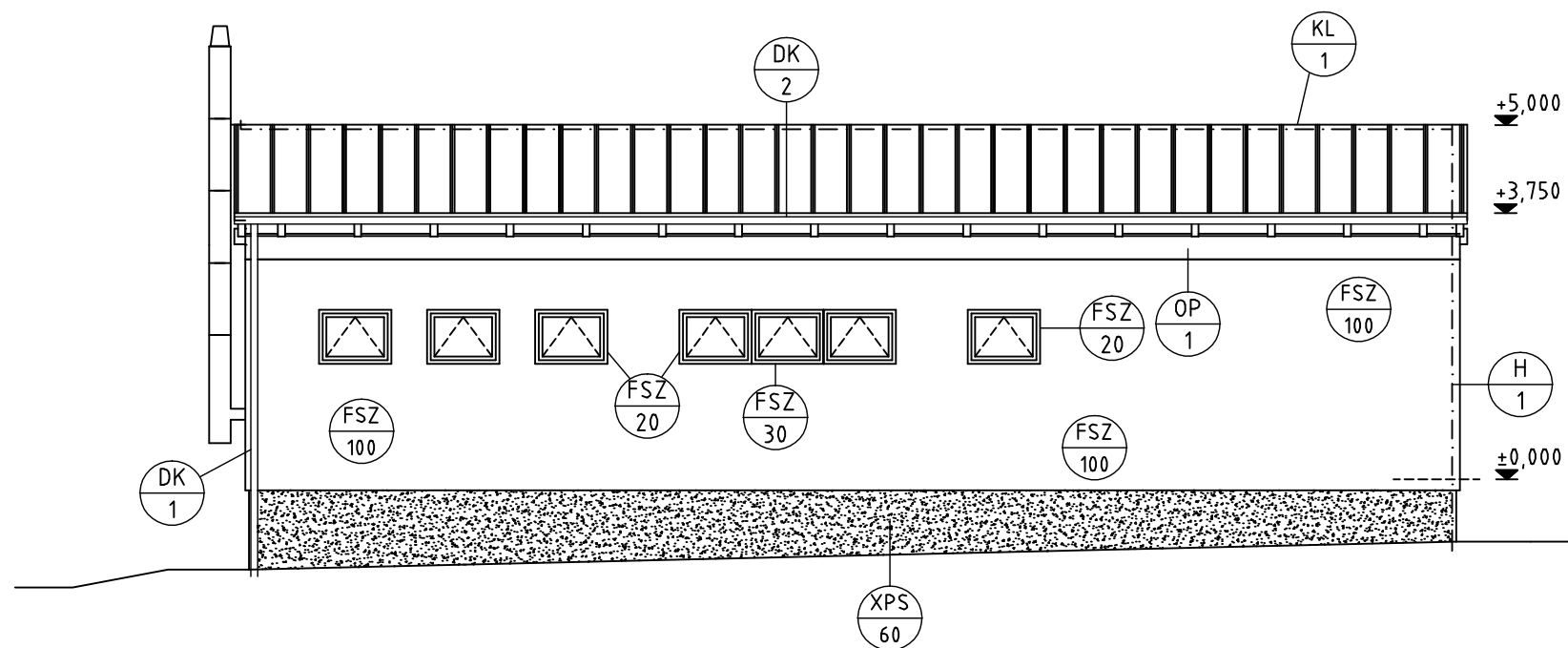


BETON C 25/30, VÝZTUŽ DRAMIX 50 kg RC 80/60 BN TL. 300 mm  
 GEOTEXTILIE 200 g/m<sup>2</sup>  
 HYDROIZOLACE  
 GEOTEXTILIE 200 g/m<sup>2</sup>  
 PODKLADNÍ BETON C16/20 TL. 100 mm  
 DRCENÉ KAMENIVO F0-32 - 200 mm  
 HRUBÉ KAMENIVO F32-64 - 200 mm  
 SEPARAČNÍ GEOTEXTILIE 500 g/m<sup>2</sup>  
 ROSTLÝ TERÉN

|                  |   |                 |                 |  |                            |
|------------------|---|-----------------|-----------------|--|----------------------------|
| ZOD. PROJEKTANT: | Ing. R. Zelinka   | VYPRACOVAL:     | Ing. R. Zelinka | <br><b>PROJEKČNÍ ATELIER</b><br>PROJEKČNÍ ATELIER-ING.ZELINKA,S.R.O.<br>STUDENTSKÁ 647/20, 737 01 ČESKÝ TĚŠÍN<br>TEL.+420 604 316 611<br>e-mail zelinka.projekt@seznam.cz www.projekty-atelier.cz |                            |
| INVESTOR:        | Europrofil s.r.o, Slezská 3236, 73801 Frýdek- Místek                        |                 |                 |  |                            |
| MÍSTO STAVBY:    | Slezská 3526, Nové Dvory- Kameneč   |                 |                 |  |                            |
| ČÍSLO PARCELY:   | 6580/2; 6580/13; 6580/14  | KATASTR. ÚZEMÍ: | Frýdek, 634956  |  |                            |
| AKCE:            | <b>REKONSTRUKCE BUDOVY Č.P. 3526 A PŘÍSTAVBA<br/>       SKLADOVACÍ HALY</b> |                 |                 | STUPEŇ PD:   | DSP                        |
|                  |   |                 |                 | DATUM:   | 10/2012                    |
|                  |   |                 |                 | MĚŘÍTKO:   | 1 : 100                    |
| VÝKRES:          | <b>HALA - ŘEZ</b>   |                 |                 | ČÍSLO PARÉ:  | Č. VÝKRESU:<br><b>F-05</b> |



|                  |   |                 |                 |   |
|------------------|---|-----------------|-----------------|---|
| ZOD. PROJEKTANT: | Ing. R. Zelinka   | VYPRACOVAL:     | Ing. R. Zelinka | <br><b>PROJEKČNÍ ATELIER</b><br>PROJEKČNÍ ATELIER-ING. ZELINKA, S.R.O.<br>STUDENTSKÁ 647/20, 737 01 ČESKÝ TĚŠÍN<br>TEL. +420 604 316 611<br>e-mail zelinka.projekt@seznam.cz www.projekty-atelier.cz |
| INVESTOR:        | Europrofil s.r.o, Slezská 3236, 73801 Frýdek- Místek                          |                 |                 |   |
| MÍSTO STAVBY:    | Slezská 3526, Nové Dvory- Kamenec   |                 |                 |   |
| ČÍSLO PARCELY:   | 6580/2; 6580/13; 6580/14  | KATASTR. ÚZEMÍ: | Frýdek, 634956  |   |
| AKCE:            | <b>REKONSTRUKCE BUDOVY Č.P. 3526 A PŘÍSTAVBA<br/>         SKLADOVACÍ HALY</b> |                 |                 | STUPEŇ PD: DSP<br>DATUM: 10/2012<br>MĚŘÍTKO: 1 : 200  |
| VÝKRES:          | <b>HALA - VÝKRES STŘECHY</b>  |                 |                 | ČÍSLO PARÉ: Č. VÝKRESU:<br><b>F-06</b>  |



## LEGENDA ZNAČEK


- FSZ  
100 KONTAKTNÍ ZATEPLOVACÍ SYSTÉM KVAL. TŘ. A  
S IZOLANTEM EPS 70 F TL. 100 mm
- XPS  
60 KONTAKTNÍ ZATEPLOVACÍ SYSTÉM KVAL. TŘ. A  
S IZOLANTEM XPS TL. 60 mm + DEKORAČNÍ OMÍTKA U SOKLU
- FSZ  
30 KONTAKTNÍ ZATEPLOVACÍ SYSTÉM KVAL. TŘ. A  
S IZOLANTEM EPS 70 F TL. 30 mm  
ZATEPLENÍ PARAPETŮ OKEN A ŘÍMS
- FSZ  
20 KONTAKTNÍ ZATEPLOVACÍ SYSTÉM KVAL. TŘ. A  
S IZOLANTEM EPS 70 F TL. 20 mm  
ZATEPLENÍ OSTĚNÍ A NADPRAŽÍ OKEN A DVEŘÍ
- OP  
1 OPLÁŠTĚNÍ FASÁDY DESKAMI JAF HOLZ VODOROVNĚ  
ŘEZANÉ PÁSY SPOJOVANÉ VODOTĚSNÝM SPOJEM - ŠEDĚ
- DK  
1 OSAZENÍ TRUB DEŠŤOVÉ KANALIZACE  
OSAZENÍ KOTEVNÍCH TRNŮ , INSTALACE SVODNÝCH TRUB DN 120
- DK  
2 OSAZENÍ NOVÝCH ŽLABOVÝCH HÁKŮ A  
ŽLABŮ DEŠŤOVÉ KANALIZACE PO PODBITÍ ŘÍMSY
- KL  
1 OPLECHOVÁNÍ HRANY STŘEŠNÍ ROVINY PO ZATEPLENÍ  
PLECH RHEINZINK TL. 0,7 mm
- H  
1 USAZENÍ KOTEVNÍCH OBJÍMEK  
SVISLÉHO VEDENÍ HROMOSVODU

## LEGENDA MATERIÁLŮ A BAREVNÉ ŘEŠENÍ

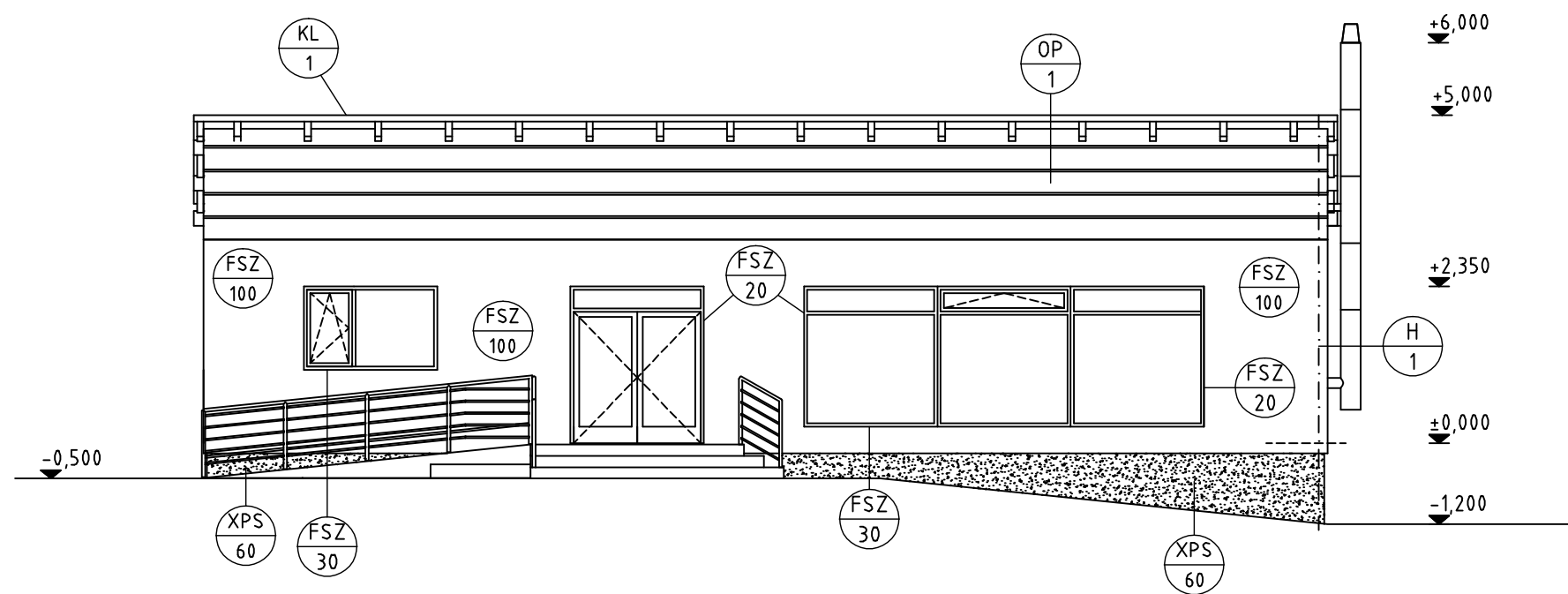
FASÁDA : TENKOVSTVÁ SILIKONOVÁ OMÍTKA NA KZS  
 BAREVNÉ ŘEŠENÍ : PŘEVLÁDAJÍCÍ PLOCHA - ORANŽOVÁ -TERAKOTA  
 OBKLAD V PODSTŘEŠNÍ ČÁSTI - ŠEDÁ DESKY JAF HOLZ

OBKLAD PODBITÍ STŘECHY : DŘEVĚNÉ PALUBKY - NÁTĚR ŠEDÝ  
 SOKL DEKORAČNÍ OMÍTKA ŠEDÁ  
 KOMÍN NEREZ STAVEBNICOVÝ SCHIEDEL  
 OKNA : PLASTOVÁ BÍLÁ , VÝKLADEC HLIÍKOVÝ REYNAERS - BÍLÝ  
 DVEŘE: HLINÍKOVÉ REYNAERS






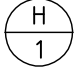
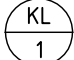
DLAŽBY :  
 ZPEVNĚNÉ PLOCHY PRO PĚŠÍ - BET. ZÁMK. DLAŽBA PŘÍRODNÍ  
 ZPEVNĚNÉ PLOCHY PRO VOZIDLA - ŽIVIČNÝ KRYT  
 PLECHOVÁ KRYTINA TIŽN RHEINZINK FALCOVANÁ

| Kreslí        | Vypracoval  | Zodp. projektant |  |              |     |
|---------------|---|------------------|---|--------------|-----|
| ACA 2009      | Ing. Zelinka  | Ing. Zelinka     |   |              |     |
| Investor      | Europrofil s.r.o, Slezská 3236, 73801 Frýdek- Místek  |                  | Formát  | A3           |     |
| Místo         | Slezská 3526, Nové Dvory - Kamenec                    |                  | Datum   | 08/2008      |     |
| Č. parc.      | 6580/8  | Kat. území       | Frýdek, 634956  | Účel         | DSP |
| Alce          | REKONSTRUKCE BUDOVY Č.P. 3526<br>F-DOKUMENTACE STAVBY |                  | Č. zadání   | 18-08/08-DSP |     |
|               |   |                  | Měřítko   | 1:100        |     |
| Obsah výkresu | POHLED JIŽNÍ  |                  | Číslo paré  | Č. výkresu   |     |
|               |   |                  |   | 8            |     |





## LEGENDA ZNAČEK

-  KONTAKTNÍ ZATEPLOVACÍ SYSTÉM KVAL. TŘ. A S IZOLANTEM EPS 70 F TL. 100 mm
-  KONTAKTNÍ ZATEPLOVACÍ SYSTÉM KVAL. TŘ. A S IZOLANTEM XPS TL. 60 mm + DEKORAČNÍ OMÍTKA U SOKLU
-  KONTAKTNÍ ZATEPLOVACÍ SYSTÉM KVAL. TŘ. A S IZOLANTEM EPS 70 F TL. 30 mm ZATEPLENÍ PARAPETŮ OKEN A ŘÍMS
-  KONTAKTNÍ ZATEPLOVACÍ SYSTÉM KVAL. TŘ. A S IZOLANTEM EPS 70 F TL. 20 mm ZATEPLENÍ OSTĚNÍ A NADPRAŽÍ OKEN A DVEŘÍ
-  OPLÁŠTĚNÍ FASÁDY DESKAMI JAF HOLZ VODOROVNÉ ŘEZANÉ PÁSY SPOJOVANÉ VODOTĚSNÝM SPOJEM - ŠEDĚ
-  USAZENÍ KOTEVNÍCH OBJÍMEK SVISLÉHO VEDENÍ HROMOSVODU
-  OPLECHOVÁNÍ HRANY STŘEŠNÍ ROVINY PO ZATEPLENÍ PLECH RHEINZINK TL. 0,7 mm

## LEGENDA MATERIÁLŮ A BAREVNÉ ŘEŠENÍ

FASÁDA : TENKOVrstvá SILIKONOVÁ OMÍTKA NA KZS

BAREVNÉ ŘEŠENÍ : PŘEVLÁDAJÍCÍ PLOCHA - ORANŽOVÁ - TERAKOTA

OBKLAD V PODSTŘEŠNÍ ČÁSTI - ŠEDÁ DESKY JAF HOLZ

OBKLAD PODBITÍ STŘECHY : DŘEVĚNÉ PALUBKY - NÁTĚR ŠEDÝ

SOKL DEKORAČNÍ OMÍTKA ŠEDÁ

KOMÍN NEREZ STAVEBNICOVÝ SCHIEDEL

OKNA : PLASTOVÁ BÍLÁ , VÝKLADEC HLÍKOVÝ REYNAERS - BÍLÝ


DVEŘE: HLINÍKOVÉ REYNAERS

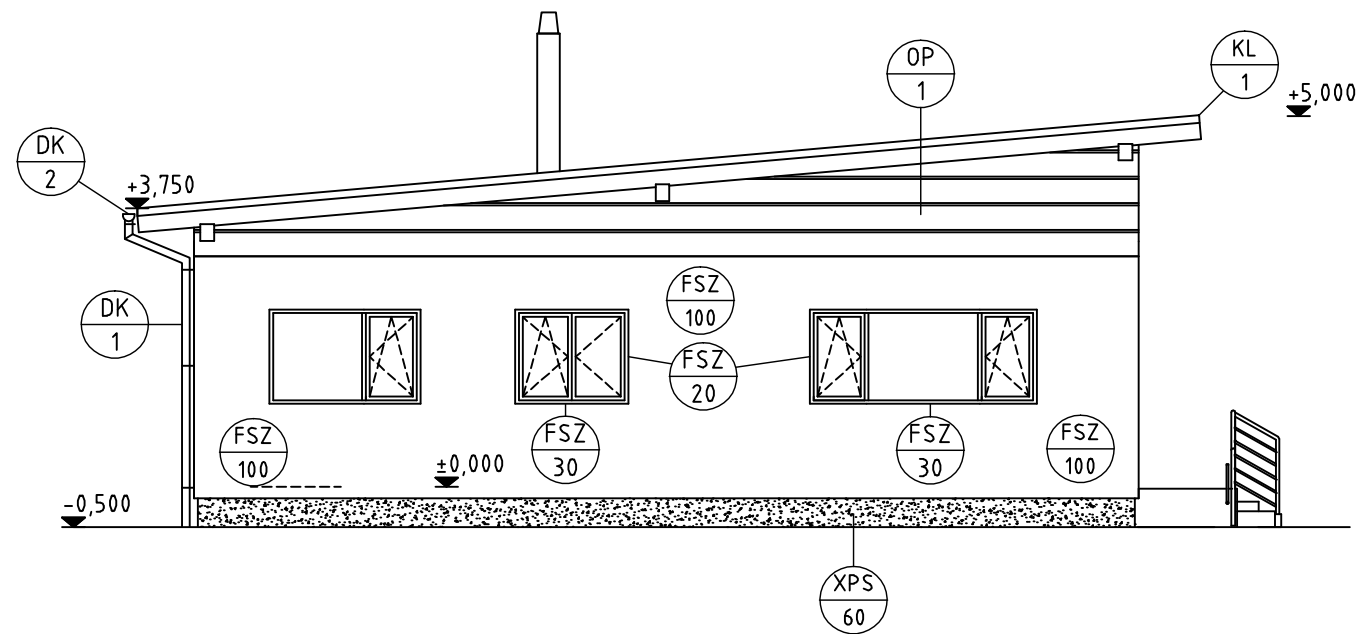
DLAŽBY :

ZPEVNĚNÉ PLOCHY PRO PĚŠÍ - BET. ZÁMK. DLAŽBA PŘÍRODNÍ

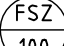
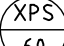
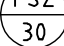

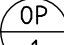



ZPEVNĚNÉ PLOCHY PRO VOZIDLA - ŽIVIČNÝ KRYT

PLECHOVÁ KRYTINA TiZn RHEINZINK FALCOVANÁ

| Kreslí        | Vypracoval  | Zodp. projektant |  |                 |     |
|---------------|---|------------------|---|-----------------|-----|
| ACA 2009      | Ing. Zelinka  | Ing. Zelinka     |   |                 |     |
| Investor      | Europrofil s.r.o, Slezská 3236, 73801 Frýdek- Místek  |                  | Formát  | A3              |     |
| Místo         | Slezská 3526, Nové Dvory - Kamenec                    |                  | Datum   | 08/2008         |     |
| Č. parc.      | 6580/8  | Kat. území       | Frýdek, 634956  | Účel            | DSP |
| Název         | REKONSTRUKCE BUDOVY Č.P. 3526<br>F-DOKUMENTACE STAVBY |                  | Č. zadání   | 18-08/08-DSP    |     |
| Obsah výkresu | POHLED SEVERNÍ  |                  | Mřížka  | 1:100           |     |
|               |   |                  | Číslo paré  | Č. výkresu<br>6 |     |



## LEGENDA ZNAČEK


-  KONTAKTNÍ ZATEPLOVACÍ SYSTÉM KVAL. TŘ. A S IZOLANTEM EPS 70 F TL. 100 mm
-  KONTAKTNÍ ZATEPLOVACÍ SYSTÉM KVAL. TŘ. A S IZOLANTEM XPS TL. 60 mm + DEKORAČNÍ OMÍTKA U SOKLU
-  KONTAKTNÍ ZATEPLOVACÍ SYSTÉM KVAL. TŘ. A S IZOLANTEM EPS 70 F TL. 30 mm ZATEPLENÍ PARAPETŮ OKEN A ŘÍMS
-  KONTAKTNÍ ZATEPLOVACÍ SYSTÉM KVAL. TŘ. A S IZOLANTEM EPS 70 F TL. 20 mm ZATEPLENÍ OSTĚNÍ A NADPRAŽÍ OKEN A DVEŘÍ
-  OPLÁŠTĚNÍ FASÁDY DESKAMI JAF HOLZ VODOROVNĚ ŘEZANÉ PÁSY SPOJOVANÉ VODOTĚSNÝM SPOJEM - ŠEDÉ
-  OSAZENÍ TRUB DEŠŤOVÉ KANALIZACE OSAZENÍ KOTEVNÍCH TRNŮ , INSTALACE SVODNÝCH TRUB DN 120
-  OSAZENÍ NOVÝCH ŽLABOVÝCH HÁKŮ A ŽLABŮ DEŠŤOVÉ KANALIZACE PO PODBITÍ ŘÍMSY
-  OPLECHOVÁNÍ HRANY STŘEŠNÍ ROVINY PO ZATEPLENÍ PLECH RHEINZINK TL. 0,7 mm

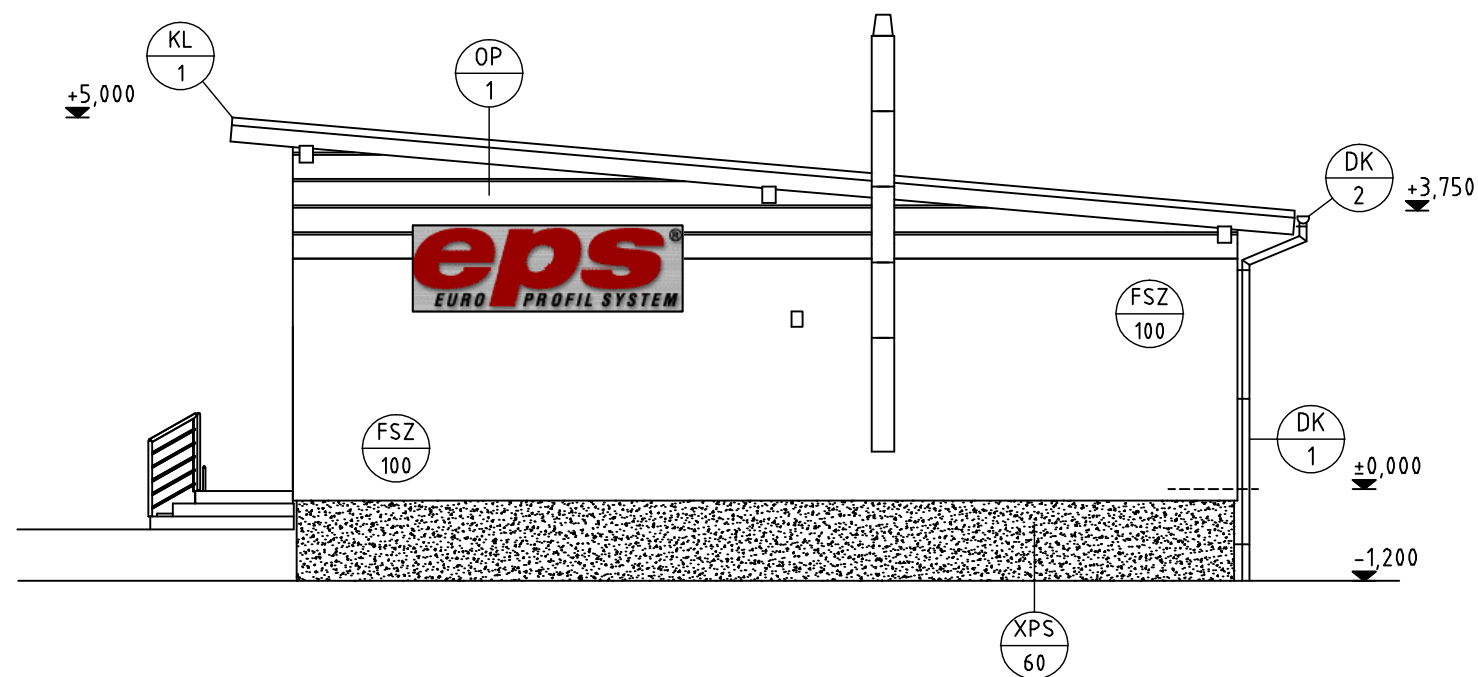
## LEGENDA MATERIÁLŮ A BAREVNÉ ŘEŠENÍ

FASÁDA : TENKOVSTVÁ SILIKONOVÁ OMÍTKA NA KZS  
 BAREVNÉ ŘEŠENÍ : PŘEVLÁDAJÍCÍ PLOCHA - ORANŽOVÁ -TERAKOTA  
 OBKLAD V PODSTŘEŠNÍ ČÁSTI - ŠEDÁ DESKY JAF HOLZ

OBKLAD PODBITÍ STŘECHY : DŘEVĚNÉ PALUBKY - NÁTĚR ŠEDÝ  
 SOKL DEKORAČNÍ OMÍTKA ŠEDÁ  
 KOMÍN NEREZ STAVEBNICOVÝ SCHIEDEL  
 OKNA : PLASTOVÁ BÍLÁ , VÝKLADEC HLÍKOVÝ REYNAERS - BÍLÝ  
 DVEŘE: HLINÍKOVÉ REYNAERS

DLAŽBY :  
 ZPEVNĚNÉ PLOCHY PRO PĚŠÍ - BET. ZÁMK. DLAŽBA PŘÍRODNÍ  
 ZPEVNĚNÉ PLOCHY PRO VOZIDLA - ŽIVIČNÝ KRYT  
 PLECHOVÁ KRYTINA TIŽN RHEINZINK FALCOVANÁ

|                      |   |                                   |  |                   |
|----------------------|---|-----------------------------------|--|-------------------|
| <b>Kreml</b>         | <b>Vypracoval</b>                                     | <b>Zodp. projektant</b>           |  <b>PROJEKČNÍ ATELIER - ING. ZELINKA, s.r.o.</b><br><small>DVOŘANOVKA, 1550015, 737 01 Český Těšín<br/>       TEL. 604 316 611<br/>       e-mail: zelinka.projekt@seznam.cz</small> |                   |
| ACA 2009             | Ing. Zelinka  | Ing. Zelinka                      |  |                   |
| <b>Investor</b>      | Europrofil s.r.o, Slezská 3236, 73801 Frýdek- Místek  |                                   | <b>Formát</b>  | A3                |
| <b>Místo</b>         | Slezská 3526, Nové Dvory - Kamenec                    |                                   | <b>Datum</b>   | 08/2008           |
| <b>Č. parc.</b>      | 6580/8  | <b>Kat. území</b> Frýdek, 634-956 | <b>Účel</b>  | DSP               |
| <b>Alce</b>          | REKONSTRUKCE BUDOVY Č.P. 3526<br>F-DOKUMENTACE STAVBY |                                   | <b>Č. schůzky</b>  | 18-08/08-DSP      |
| <b>Obsah výkresu</b> | <b>POHLED VÝCHODNÍ</b>                                |                                   | <b>Měřítko</b>   | 1:100             |
|                      |   |                                   | <b>Číslo paré</b>  | <b>Č. výkresu</b> |



## LEGENDA ZNAČEK


- FSZ  
100 KONTAKTNÍ ZATEPLOVACÍ SYSTÉM KVAL. TŘ. A  
S IZOLANTEM EPS 70 F TL. 100 mm
- XPS  
60 KONTAKTNÍ ZATEPLOVACÍ SYSTÉM KVAL. TŘ. A  
S IZOLANTEM XPS TL. 60 mm + DEKORAČNÍ OMÍTKA U SOKLU
- OP  
1 OPLÁŠTĚNÍ FASÁDY DESKAMI JAF HOLZ VODOROVNÉ  
ŘEZANÉ PÁSY SPOJOVANÉ VODOTĚSNÝM SPOJEM - ŠEDÉ
- DK  
1 OSAZENÍ TRUB DEŠŤOVÉ KANALIZACE  
OSAZENÍ KOTEVNÍCH TRNŮ , INSTALACE SVODNÝCH TRUB DN 120
- DK  
2 OSAZENÍ NOVÝCH ŽLABOVÝCH HÁKŮ A  
ŽLABŮ DEŠŤOVÉ KANALIZACE PO PODBITÍ ŘÍMSY
- KL  
1 OPLECHOVÁNÍ HRANY STŘEŠNÍ ROVINY PO ZATEPLENÍ  
PLECH RHEINZINK TL. 0,7 mm

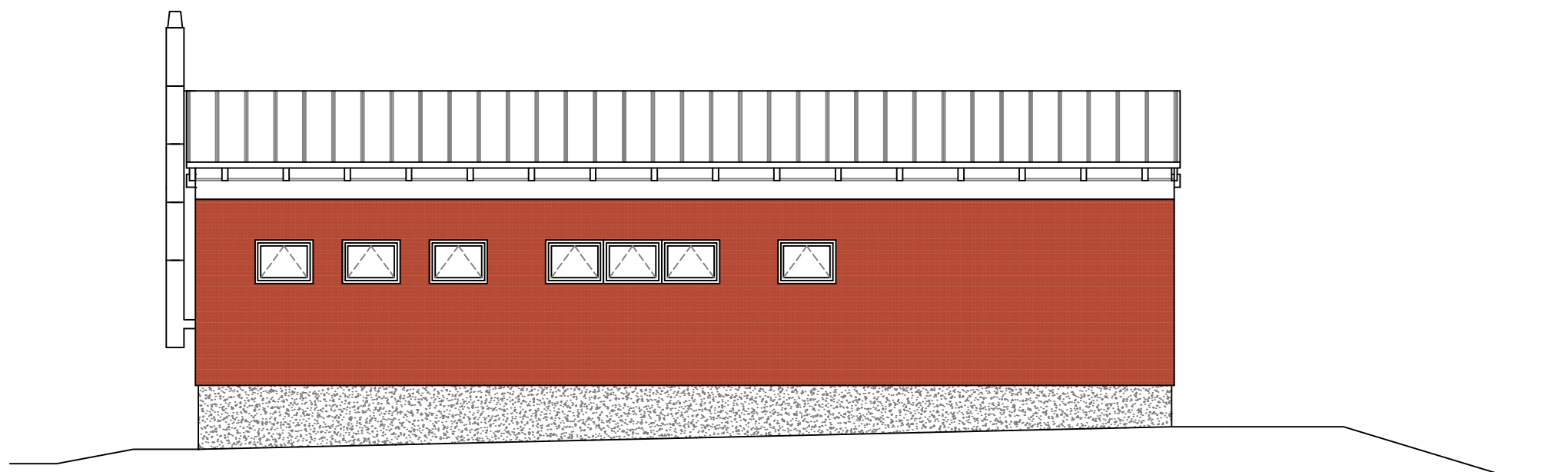
## LEGENDA MATERIÁLŮ A BAREVNÉ ŘEŠENÍ

FASÁDA : TENKOVrstvá SILIKONOVÁ OMÍTKA NA KZS  
 BAREVNÉ ŘEŠENÍ : PŘEVLÁDÁJÍCÍ PLOCHA - ORANŽOVÁ -TERAKOTA  
 OBKLAD V PODSTŘEŠNÍ ČÁSTI - ŠEDÁ DESKY JAF HOLZ

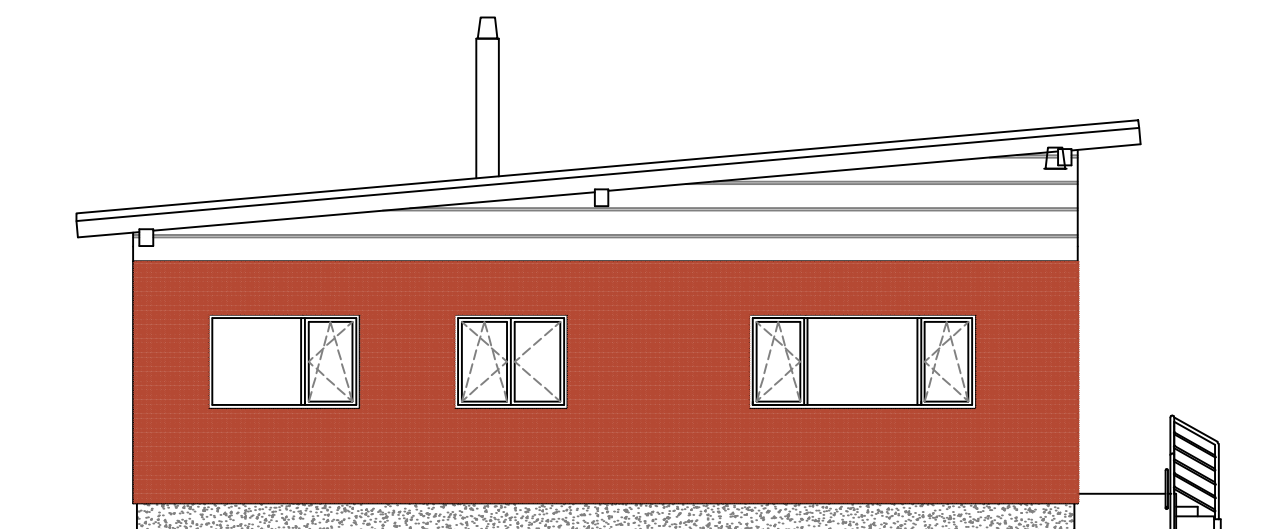
OBKLAD PODBITÍ STŘECHY : DŘEVĚNÉ PALUBKY - NÁTĚR ŠEDÝ  
 SOKL DEKORAČNÍ OMÍTKA ŠEDÁ  
 KOMÍN NEREZ STAVEBNICOVÝ SCHIEDEL  
 OKNA : PLASTOVÁ BÍLÁ , VÝKLADEC HLIÍKOVÝ REYNAERS - BÍLÝ  
 DVEŘE: HLINÍKOVÉ REYNAERS

DLAŽBY :  
 ZPEVNĚNÉ PLOCHY PRO PĚŠÍ - BET. ZÁMK. DLAŽBA PŘÍRODNÍ  
 ZPEVNĚNÉ PLOCHY PRO VOZIDLA - ŽIVIČNÝ KRYT  
 PLECHOVÁ KRYTINA TIŽN RHEINZINK FALCOVANÁ

| Kreslil       | Vypracoval  | Zodp. projektant          |  |                 |
|---------------|---|---------------------------|---|-----------------|
| ACA 2009      | Ing. Zelinka  | Ing. Zelinka              |   |                 |
| Investor      | Europrofil s.r.o., Slezská 3236, 73801 Frýdek- Místek |                           | Formát  | A3              |
| Místo         | Slezská 3526, Nové Dvory - Kamenec                    |                           | Datum   | 08/2008         |
| Č. parc.      | 6580/8  | Kat. území Frýdek, 634956 | Účel  | DSP             |
| Akce          | REKONSTRUKCE BUDOVY Č.P. 3526<br>F-DOKUMENTACE STAVBY |                           | Č. zadání   | 18-08/08-DSP    |
|               |   |                           | Měřítko   | 1:100           |
| Obsah výkresu | POHLED ZÁPADNÍ  |                           | Číslo paré  | Č. výkresu<br>7 |



**POHLED JIŽNÍ**



**POHLED VÝCHODNÍ**


## BAREVNÉ ŘEŠENÍ

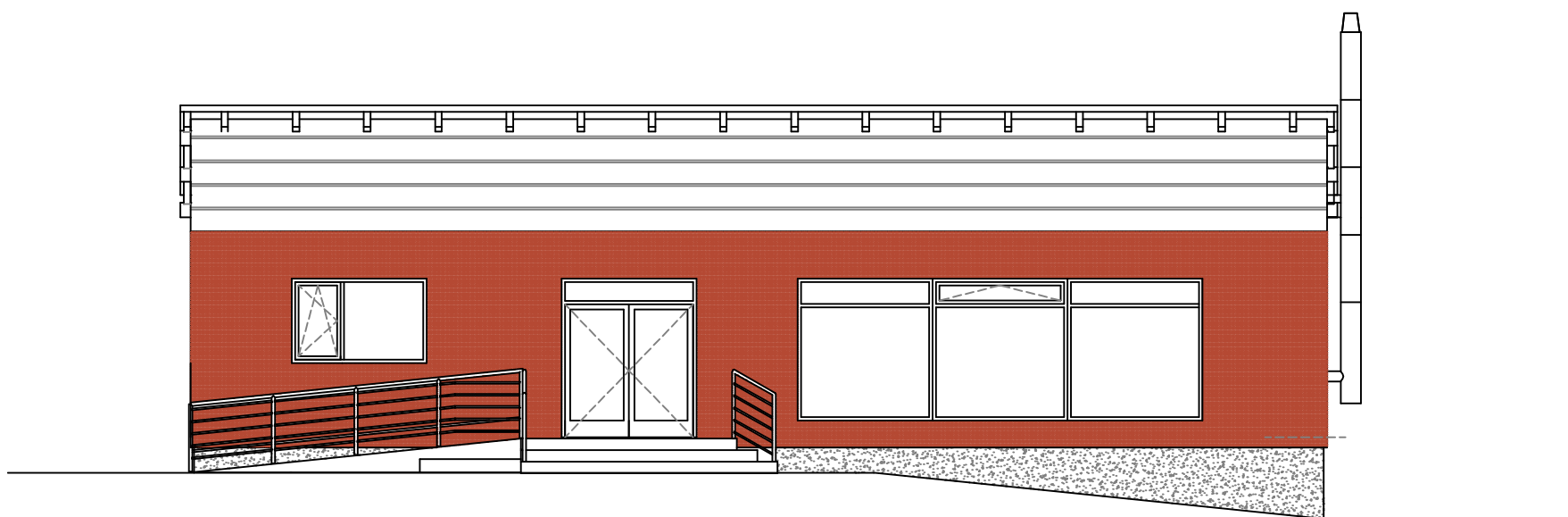
FASÁDA BAREVNÉ ŘEŠENÍ : PŘEVLÁDAJÍCÍ PLOCHA - ORANŽOVÁ - TERAKOTA  
 OBKLAD V PODSTŘEŠNÍ ČÁSTI - ŠEDÁ DESKY JAF HOLZ

OBKLAD PODBITÍ STŘECHY : DŘEVĚNÉ PALUBKY - NÁTĚŘ ŠEDÝ  
 SOKL DEKORAČNÍ OMÍTKA ŠEDÁ

OKNA : PLASTOVÁ BÍLÁ , VÝKLADEC HLINÍKOVÝ REYNAERS - BÍLÝ  
 DVEŘE: HLINÍKOVÉ BÍLÉ

PLECHOVÁ KRYTINA TIŽN RHEINZINK FALCOVANÁ ŠEDÁ

|               |   |                           |   |                  |
|---------------|---|---------------------------|---|------------------|
| Kreslil       | Vypracoval  | Zodp. projektant          |  <b>PROJEKČNÍ ATELIER - ING. ZELINKA, s.r.o.</b><br>DVOŘANOVÁ 1229/1, 737 01 ČESKÝ TĚŠÍN<br>TEL. 604 316 011<br>e-mail zelinka.projekt@seznam.cz |                  |
| ACA 2009      | Ing. Zelinka  | Ing. Zelinka              |   |                  |
| Investor      | Europrofil s.r.o, Slezská 3236, 73801 Frýdek- Místek  |                           | Formát  | A3               |
| Místo         | Slezská 3526, Nové Dvory - Kamenec                    |                           | Datum   | 08/2008          |
| Č. parc.      | 6580/8  | Kat. území Frýdek, 634956 | Účel  | DSP              |
| Akce          | REKONSTRUKCE BUDOVY Č.P. 3526<br>F-DOKUMENTACE STAVBY |                           | Č. zadání   | 18-08/08-DSP     |
|               |   |                           | Měřítko   | 1:100            |
| Obsah výkresu | POHLEDY J A V - BAREVNÉ ŘEŠ.                          |                           | Číslo paré  | Č. výkresu<br>11 |



**POHLED SEVERNÍ**

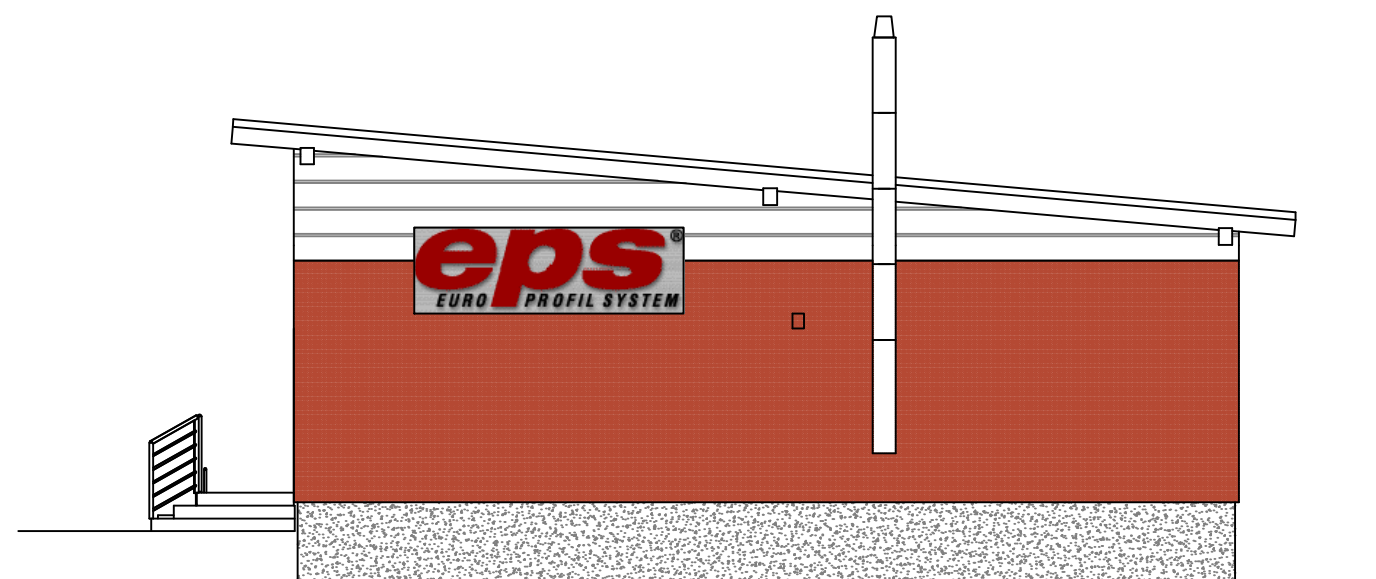
## BAREVNÉ ŘEŠENÍ

FASÁDA BAREVNÉ ŘEŠENÍ : PŘEVLÁDAJÍCÍ PLOCHA - ORANŽOVÁ - TERAKOTA  
 OBKLAD V PODSTŘEŠNÍ ČÁSTI - ŠEDÁ DESKY JAF HOLZ


OBKLAD PODBITÍ STŘECHY : DŘEVĚNÉ PALUBKY - NÁTĚR ŠEDÝ  
 SOKL DEKORAČNÍ OMÍTKA ŠEDÁ

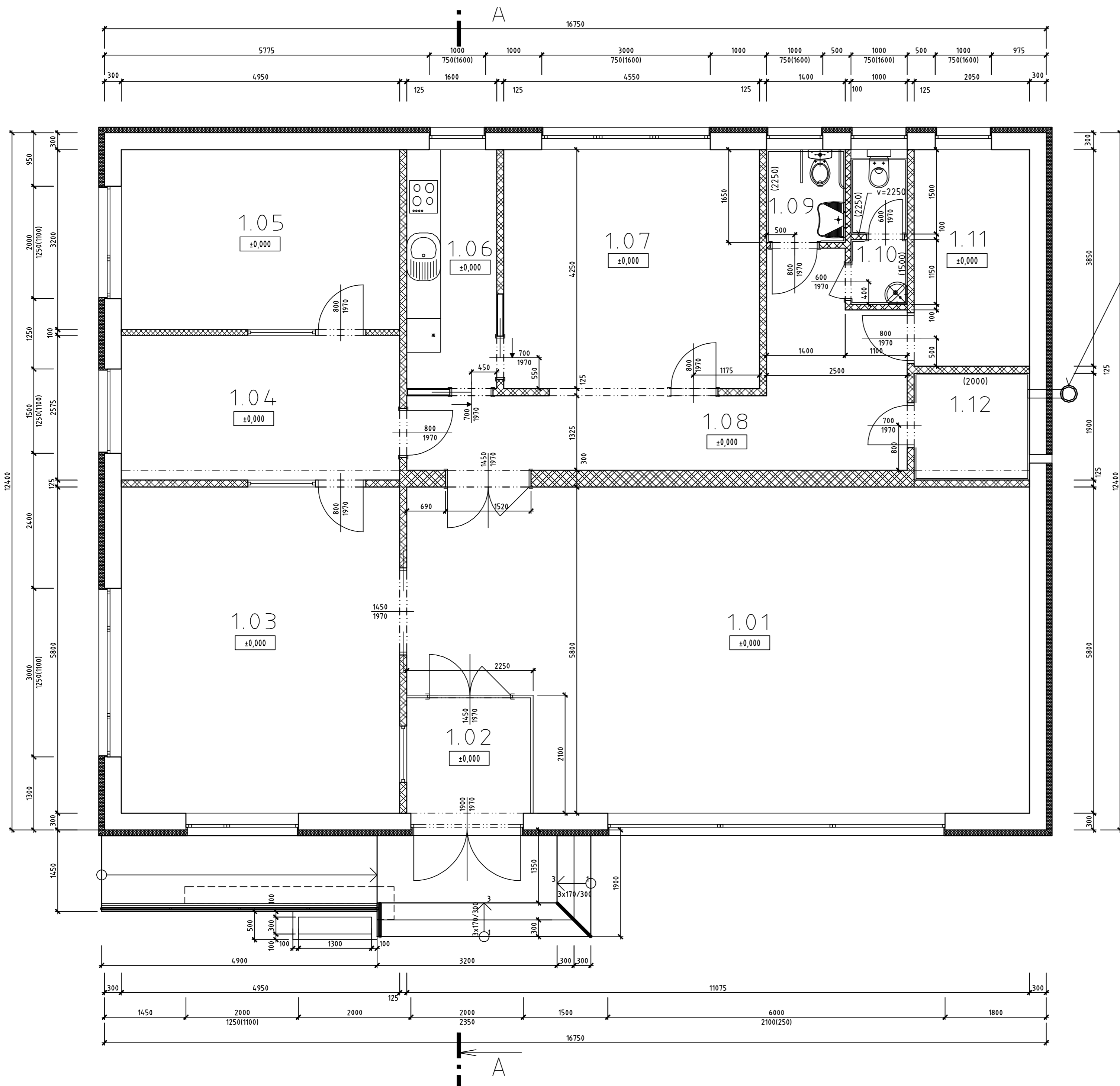
OKNA : PLASTOVÁ BÍLÁ , VÝKLADEC HLINÍKOVÝ REYNAERS - BÍLÝ  
 DVEŘE: HLINÍKOVÉ BÍLÉ

PLECHOVÁ KRYTINA TIŽN RHEINZINK FALCOVANÁ ŠEDÁ



**POHLED ZÁPADNÍ**

|               |   |                  |  |             |              |
|---------------|---|------------------|--|-------------|--------------|
| Kreslí        | Vypracoval  | Zodp. projektant |  <b>PROJEKČNÍ ATELIER - ING. ZELINKA, s.r.o.</b><br>DVOŘANOVÁ 1228/1, 757 01 ČESKÝ TŘEBÍZ<br>TEL. 604 316 611<br>e-mail zelinka.projekt@seznam.cz |             |              |
| ACA 2009      | Ing. Zelinka  | Ing. Zelinka     |  |             |              |
| Investor      | Europrofil s.r.o, Slezská 3236, 73801 Frýdek - Místek |                  | Formát   | A3          |              |
| Místo         | Slezská 3526, Nové Dvory - Kamencec                   |                  | Datum  | 08/2008     |              |
| Č. parc.      | 6580/8  | Kat. území       | Frýdek, 634956   | Účel        | DSP          |
| Název         | REKONSTRUKCE BUDOVY Č.P. 3526<br>F-DOKUMENTACE STAVBY |                  |  | Č. zadání   | 18-08/08-DSP |
|               |   |                  |  | Měřítko     | 1:100        |
| Obsah výkresu | POHLEDY S A Z - BAREVNÉ ŘEŠ.                          |                  |  | Číslo parčí | Č. výkresu   |
|               |   |                  |  |             | 10           |



ODKOUŘENÍ KONDENZAČNÍHO KOTLE  
BUDERUS - KOMÍN SCHIEDEL KERASTAR

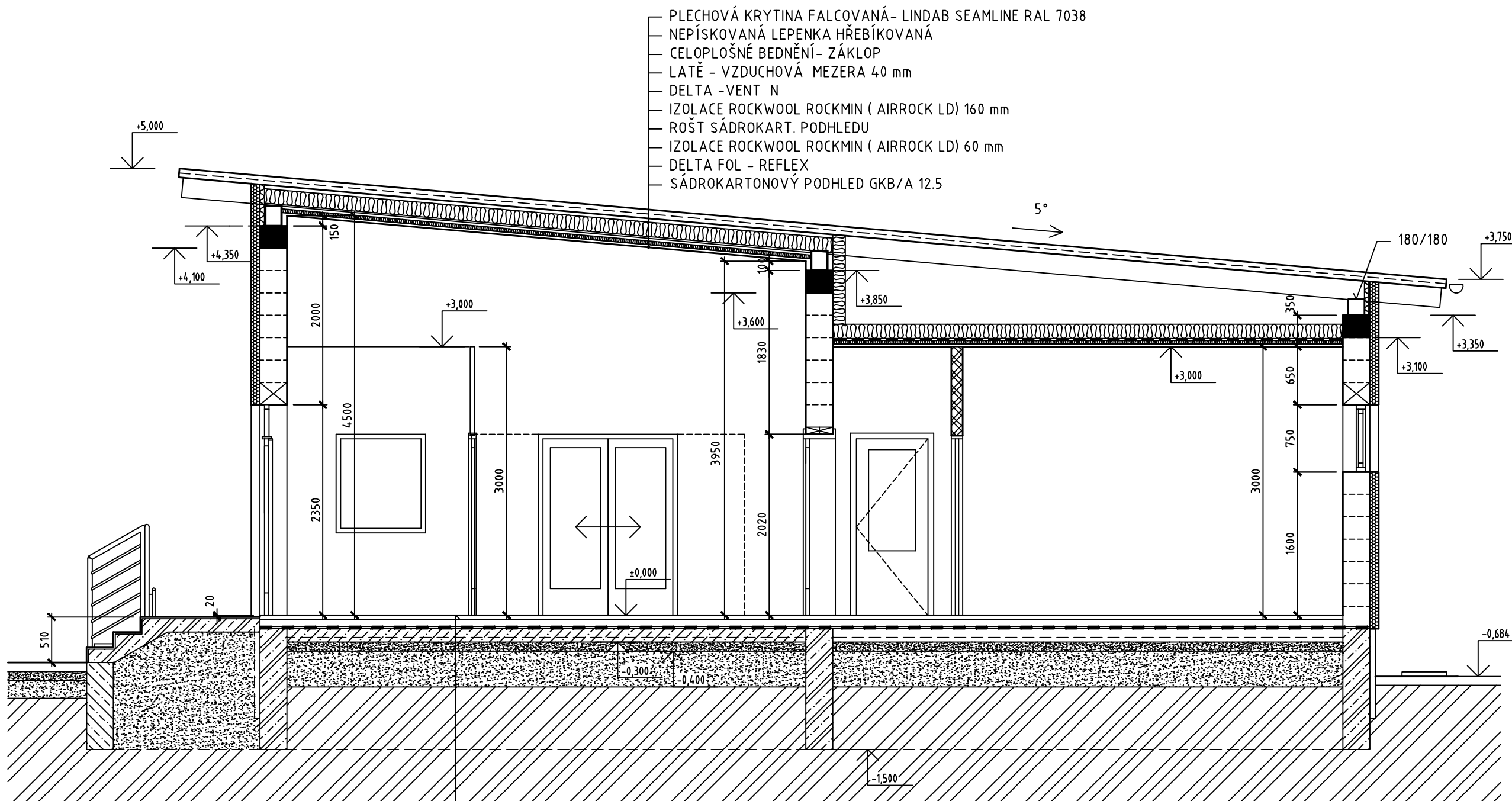
### LEGENDA MÍSTNOSTÍ

| Označení na výkresu | Účel místnosti       | Plocha (m²) | Podlaha         | Stěny        | Strop                     | Poznámka           |
|---------------------|----------------------|-------------|-----------------|--------------|---------------------------|--------------------|
| 1.01                | PREZentační místnost | 59.51       | KER. DLAŽBA     | ŠTUK. OMÍTKA | ZATEPL. PODHLED KROVU     | KER. SOKLÍK        |
| 1.02                | ZÁDVEŘÍ              | 4.51        | KER. DLAŽBA     | ŠTUK. OMÍTKA | -                         | KER. SOKLÍK        |
| 1.03                | ÚČTÁRNA              | 28.71       | ZÁTĚŽ. KOBRECEC | ŠTUK. OMÍTKA | THERMATEX                 | PODL. LIŠTA PVC    |
| 1.04                | SEKRETARIÁT          | 12.75       | ZÁTĚŽ. KOBRECEC | ŠTUK. OMÍTKA | THERMATEX                 | PODL. LIŠTA PVC    |
| 1.05                | KANCELÁŘ MAJITELE    | 15.84       | ZÁTĚŽ. KOBRECEC | ŠTUK. OMÍTKA | THERMATEX                 | PODL. LIŠTA PVC    |
| 1.06                | KUCHYŇKA             | 6.80        | KER. DLAŽBA     | ŠTUK. OMÍTKA | THERMATEX                 | KER. SOKLÍK        |
| 1.07                | KANCELÁŘ             | 19.34       | ZÁTĚŽ. KOBRECEC | ŠTUK. OMÍTKA | THERMATEX                 | PODL. LIŠTA PVC    |
| 1.08                | CHODBA               | 17.14       | KER. DLAŽBA     | ŠTUK. OMÍTKA | THERMATEX                 | KER. SOKLÍK        |
| 1.09                | WC ŽENY-OTP          | 2.31        | KER. DLAŽBA     | ŠTUK. OMÍTKA | SDK GKBI/HA               | KER. OBKLAD 2,25 m |
| 1.10                | WC MUŽI              | 2.60        | KER. DLAŽBA     | ŠTUK. OMÍTKA | SDK GKBI/HA               | KER. OBKLAD 2,25 m |
| 1.11                | SKLAD                | 7.89        | KER. DLAŽBA     | ŠTUK. OMÍTKA | SDK GKB/A                 | KER. SOKLÍK        |
| 1.12                | KOTEL+TUV            | 3.90        | KER. DLAŽBA     | ŠTUK. OMÍTKA | SDK GKB A ( VÝŠKA 3,20 m) | KER. OBKLAD 2 m    |

### LEGENDA HMOT


- ZDIVO SENDVIČOVÉ OBVODOVÉHO PLÁŠTĚ BUDOVY  
NOSNÁ ČÁST POROTHERM 30 P+D P8 MPa NA MVC 2,5 -300 mm  
IZOLACE EPS 70 F TL. 100 mm
- VNITŘNÍ NOSNÉ ZDIVO POROTHERM 30 P+D P8 MPa NA MVC 2,5 -300 mm
- ZDIVO PŘÍČEK POROTHERM 11,5 P+D P8 MPa NA MVC 2,5 -125 mm

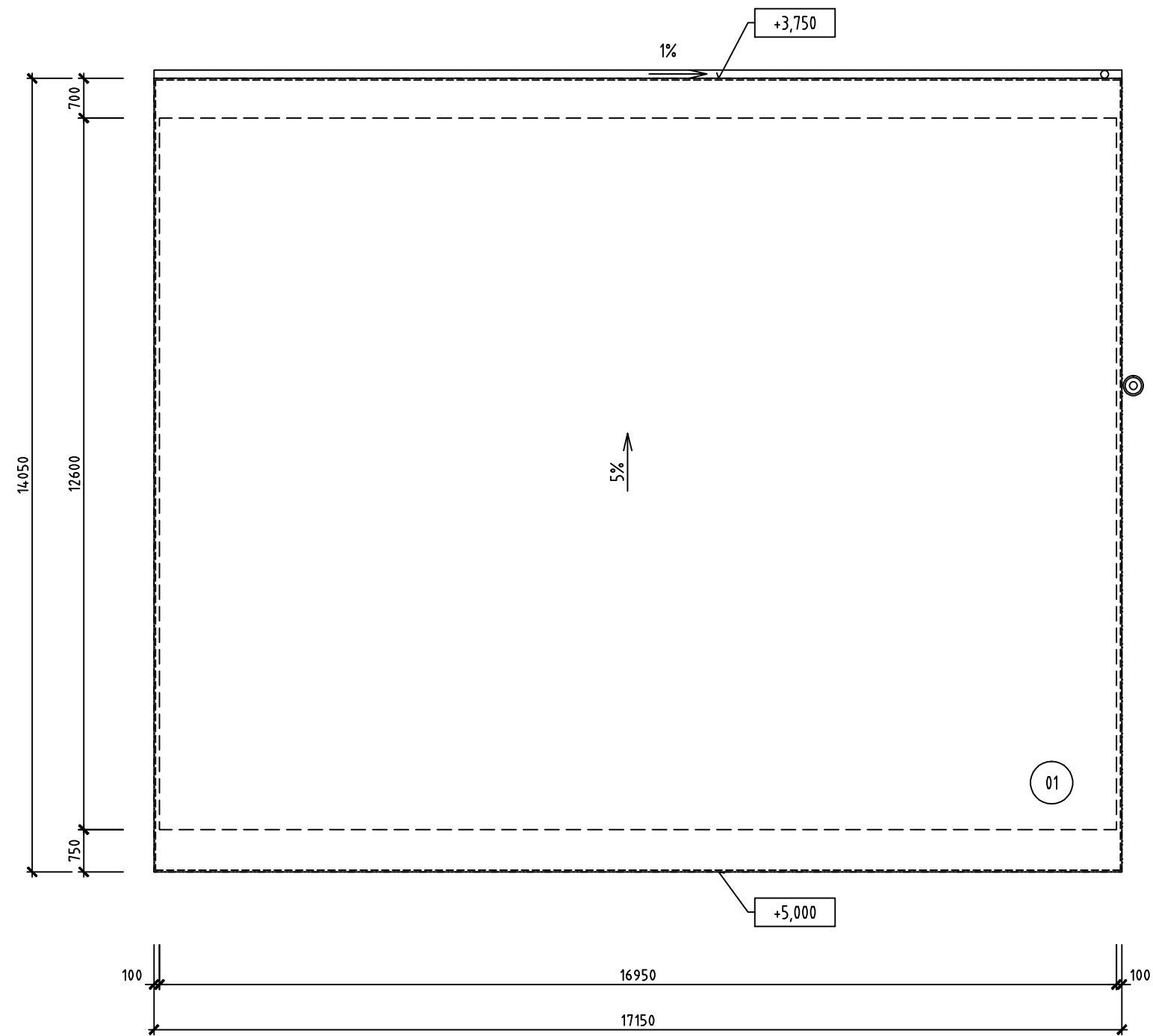
|  |   |                                 |                 |
|--|---|---------------------------------|-----------------|
| Kreslil<br>ACA 2009  | Vypracoval<br>Ing. Zelinka                  | Zdp. projektant<br>Ing. Zelinka |                 |
| Investor<br>Europrofil s.r.o., Slezská 3236, 73801 Frýdek - Místek   | Místo<br>Slezská 3526, Nové Dvory - Kameneč | Formát<br>A2                    |                 |
| Č. parc.<br>6580/8   | Kat. území<br>Frýdek, 634956                | Datum<br>08/2008                | Účel<br>DSP     |
| Akce<br>REKONSTRUKCE BUDOVY Č.P. 3526<br><b>F-DOKUMENTACE STAVBY</b> |   | Č. zakázky<br>18-08/08-DSP      | Měřítko<br>1:50 |
| Obsah výkresu<br><b>PŮDORYS 1.NP</b>                                 |   | Číslo paré<br>2                 | Č. výkresu<br>2 |




- PLECHOVÁ KRYTINA FALCOVANÁ- LINDAB SEAMLINE RAL 7038
- NEPÍSKOVANÁ LEPENKA HŘEBÍKOVANÁ
- CELOPLOŠNÉ BEDNĚNÍ- ZÁKLOP
- LATĚ - VZDUCHOVÁ MEZERA 40 mm
- DELTA -VENT N
- IZOLACE ROCKWOOL ROCKMIN ( AIRROCK LD) 160 mm
- ROŠT SÁDROKART. PODHLEDU
- IZOLACE ROCKWOOL ROCKMIN ( AIRROCK LD) 60 mm
- DELTA FOL - REFLEX
- SÁDROKARTONOVÝ PODHLED GKB/A 12.5

- KERAMICKÁ DLAŽBA TAURUS 9 mm
- LEPÍCÍ TMEL NA ANHYDRIT 5 mm
- PENETRACE
- ANHYDRIT- FLIESSESTRICH 460 ± 55 mm
- SYSTÉMOVÁ DESKA GABOTHERM ± 40 mm
- IZOLAČNÍ DESKY EPS 100 Z DLE ZÁLIVKY
- HYDROIZOLACE SKLOBIT 5 mm
- PENETRACE ALP PENETRAL
- BET. ZÁKLADOVÁ DESKA Z BET. B 20
- VYZTUŽENA BET. SÍTÍ S OKY 100/100/5 mm 150 mm
- ŠTERKOPÍSKOVÝ PODSYP FRAKCE 4 100 mm
- HUTNĚNÝ ZÁSYP

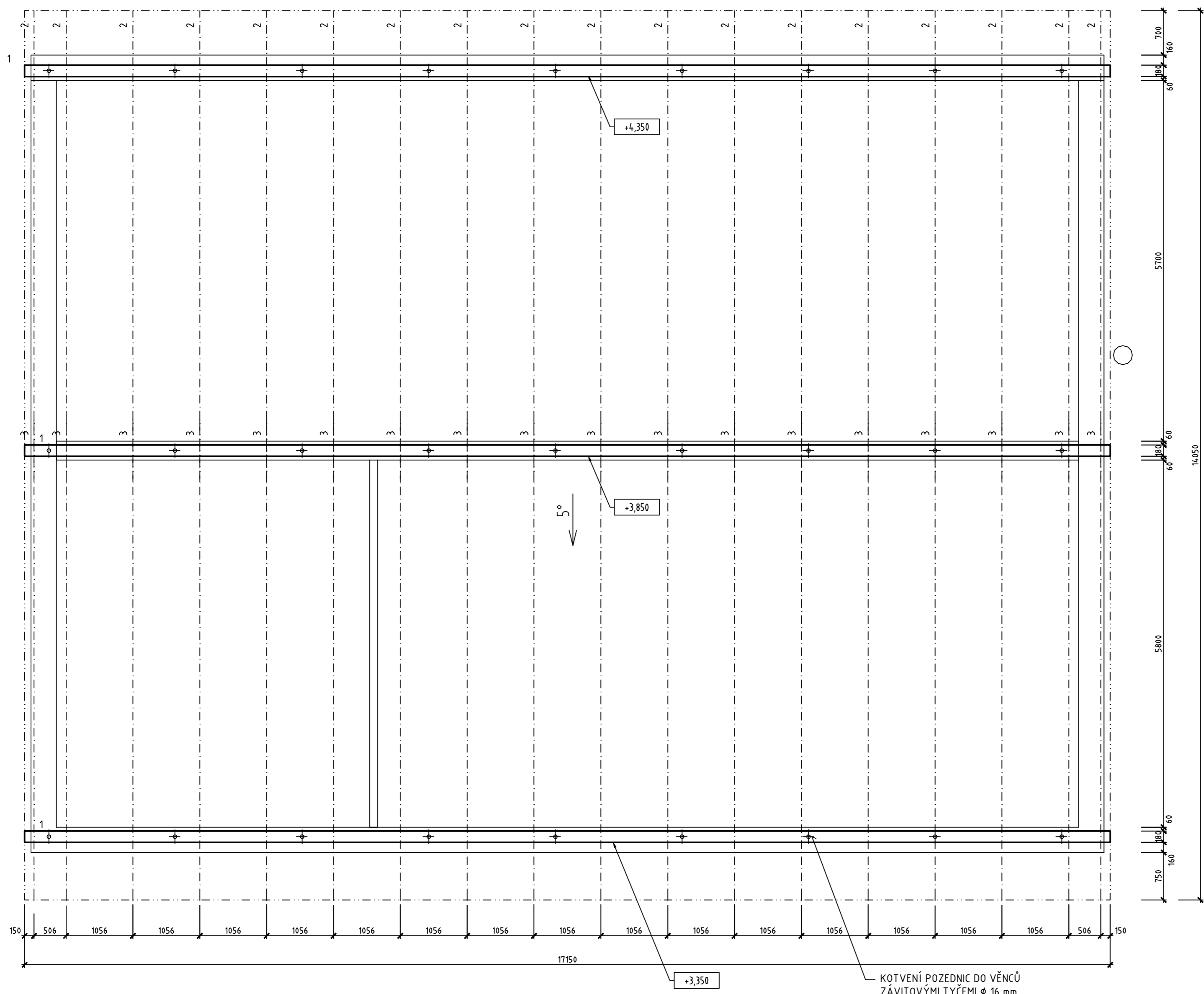
| Kreslí                      | Vypracoval   | Zodp. projektant |  |            |              |
|-----------------------------|--|------------------|---|------------|--------------|
| ACA 2009                    | Ing. Zelinka   | Ing. Zelinka     | Formát  | A3         |              |
| Investor                    | Europrofil s.r.o, Slezská 3236, 73801 Frýdek- Místek |                  | Datum   | 08/2008    |              |
| Místo                       | Slezská 3526, Nové Dvory - Kamenec                   |                  | Účel  | DSP        |              |
| Č. parc.                    | 6580/8   | Kat. území       | Frýdek, 634.956   | Č. zadání  | 18-08/08-DSP |
| Objekt                      | REKONSTRUKCE BUDOVY Č.P. 3526                        |                  | Mřížka  | 1:50       |              |
| <b>F-DOKUMENTACE STAVBY</b> |  |                  | Číslo parčí   | Č. výkresu |              |
| Obsah výkresu               |  |                  | <b>ŘEZ A - A</b>  |            |              |
|                             |  |                  | <b>3</b>  |            |              |



| PLOCHA STŘECHY |        |
|----------------|--------|
| Ozn.           | Plocha |
| 01             | 241.88 |
|                | 241.88 |

|  |   |                                  |   |
|--|---|----------------------------------|---|
| Kreslil<br>ACA 2009  | Vypracoval<br>Ing. Zelinka                  | Zodp. projektant<br>Ing. Zelinka |  <b>PROJEKČNÍ ATELIER</b><br>-ING. ZELINKA, s.r.o.<br>DVOŘÁKOVA 1229/11, 737 01 ČESKÝ TŘEBŮZ<br>TEL. 604 316 611<br>e-mail zelinka.projekt@seznam.cz |
| Investor<br>Europrofil s.r.o, Slezská 3236, 73801 Frýdek - Místek    | Místo<br>Slezská 3526, Nové Dvory - Kamenec | Formát<br>A3                     |   |
| Č. parc.<br>6580/8   | Kat. území<br>Frýdek, 634956                | Účel<br>DSP                      | Datum<br>08/2008  |
| Akce<br>REKONSTRUKCE BUDOVY Č.P. 3526<br><b>F-DOKUMENTACE STAVBY</b> |   | Č. zakázky<br>18-08/08-DSP       | Měřítko<br>1:100  |
| Obsah výkresu<br><b>VÝKRES STŘECHY - SCHÉMA</b>                      |   | Číslo paré                       | Č. výkresu<br><b>5</b>  |

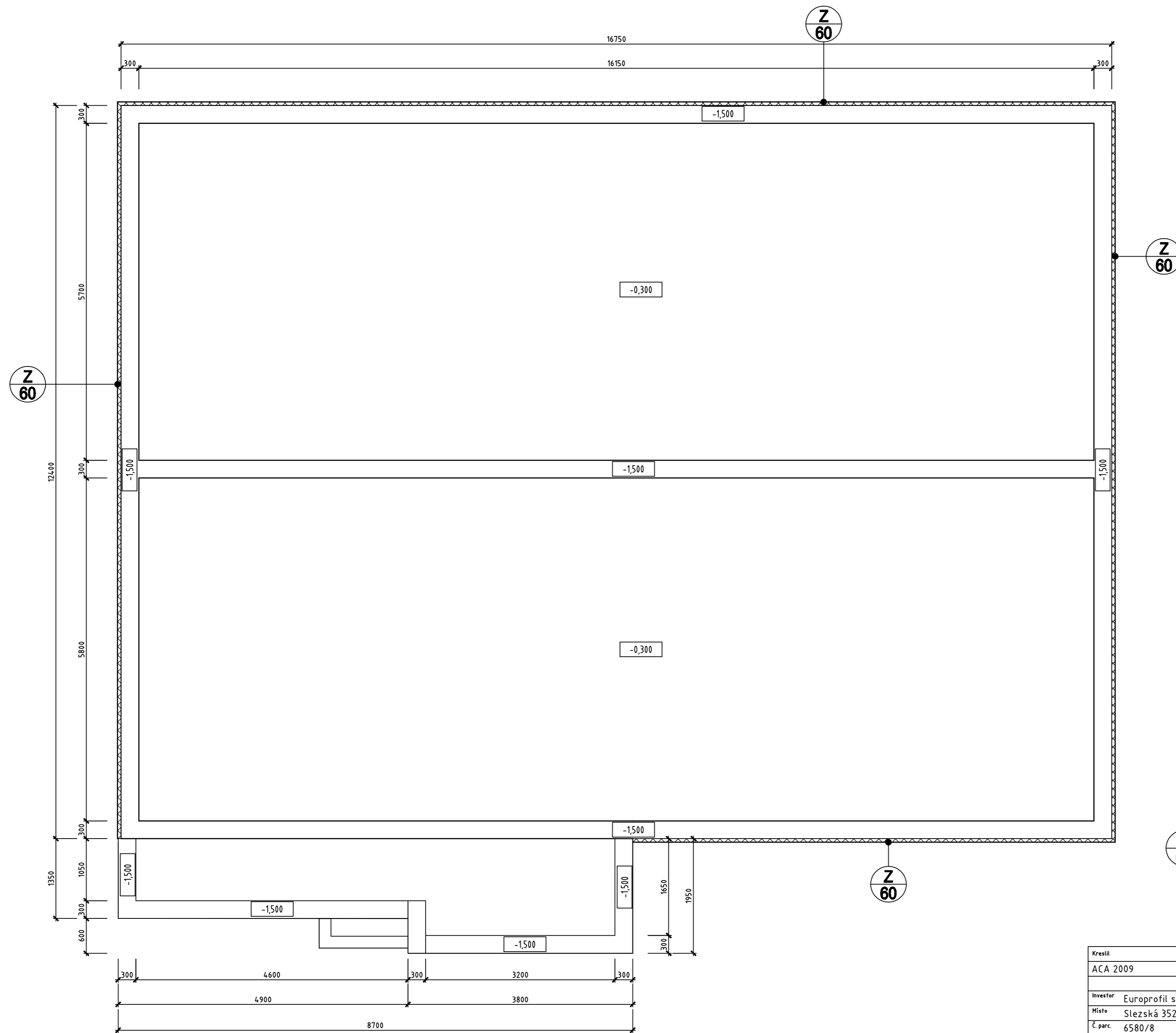





VÝPIS PRVKŮ LÁVKY

| Označení   | Prvek     | Průřez  | Délka prvku [m] | Počet [ks.] | Celková délka [m] | Plocha [m <sup>2</sup> ] | Objem [m <sup>3</sup> ] |
|------------|-----------|---------|-----------------|-------------|-------------------|--------------------------|-------------------------|
| 1          | Pozednice | 180x220 | 17.15           | 3           | 51.45             | 4.14                     | 2.04                    |
| 2          | Krokev    | 100x220 | 7.48            | 18          | 134.64            | 86.96                    | 2.96                    |
| 3          | Krokev    | 100x220 | 7.66            | 18          | 137.88            | 89.04                    | 3.03                    |
| Součet     |           |         |                 |             |                   | 217.39                   | 8.03                    |
| Rezerva 7% |           |         |                 |             |                   | 15.22                    | 0.56                    |
| Celkem     |           |         |                 |             |                   | 232.61                   | 8.6                     |

|   |  |                                  |                               |
|---|--|----------------------------------|-------------------------------|
| Kreslil<br>ACA 2009   | Vypracoval<br>Ing. Zelinka                   | Zedp. projektant<br>Ing. Zelinka |                               |
| Investor<br>Europrofil s.r.o., Slezská 3236, 73801 Frýdek- Místek | Místo<br>Slezská 3526, Nové Dvory - Kamencec | Č. parc.<br>6580/8               |                               |
| Akce<br>REKONSTRUKCE BUDOVY Č.P. 3526<br>F-DOKUMENTACE STAVBY     |  |                                  | Proj. území<br>Frýdek, 634956 |
| <b>VÝKRES KROVU</b>   |  |                                  |                               |



**Z/60** PROVEDENÍ ZATEPLENÍ SOKLU DESKAMI XPS TL. 60 MM  
 NALEPENÍ PO VYSRAVENÍ POVRCU..  
 FINÁLNÍ POVRCH DEKORAČNÍ OMÍTKA STŘEDNĚZRNNÁ.  
 HYDROIZOLACE POD ÚROVNÍ TERÉNU NOPOVÁ FÓLIE

|  |   |                                  |   |
|--|---|----------------------------------|---|
| Kreslil<br>ACA 2009  | Vypracoval<br>Ing. Zelinka                  | Zodp. projektant<br>Ing. Zelinka |  <b>PROJEKČNÍ ATELIER</b><br>-ING. ZELINKA, s.r.o.<br>ovčáčkova 122/II, 672 01 Frýdek-Místek<br>TEL. 604 316 611<br>e-mail zelinka.projekt@seznam.cz |
| Investor<br>Europrofil s.r.o., Slezská 3236, 73801 Frýdek-Místek | Místo<br>Slezská 3526, Nové Dvory - Kameneč | Č. parc.<br>6580/8               |   |
| Akce<br>REKONSTRUKCE BUDOVY Č.P. 3526<br>F-DOKUMENTACE STAVBY    |   | Kat. území<br>Frýdek, 634956     | Datum<br>08/2008  |
| Obsah výkresu<br><b>PŮDORYS ZÁKLADŮ</b>                          |   | Č. zakázky<br>18-08/08-DSP       | Účel<br>DSP   |
|  |   | Č. výkresu<br>1                  | Měřítko<br>1:50   |