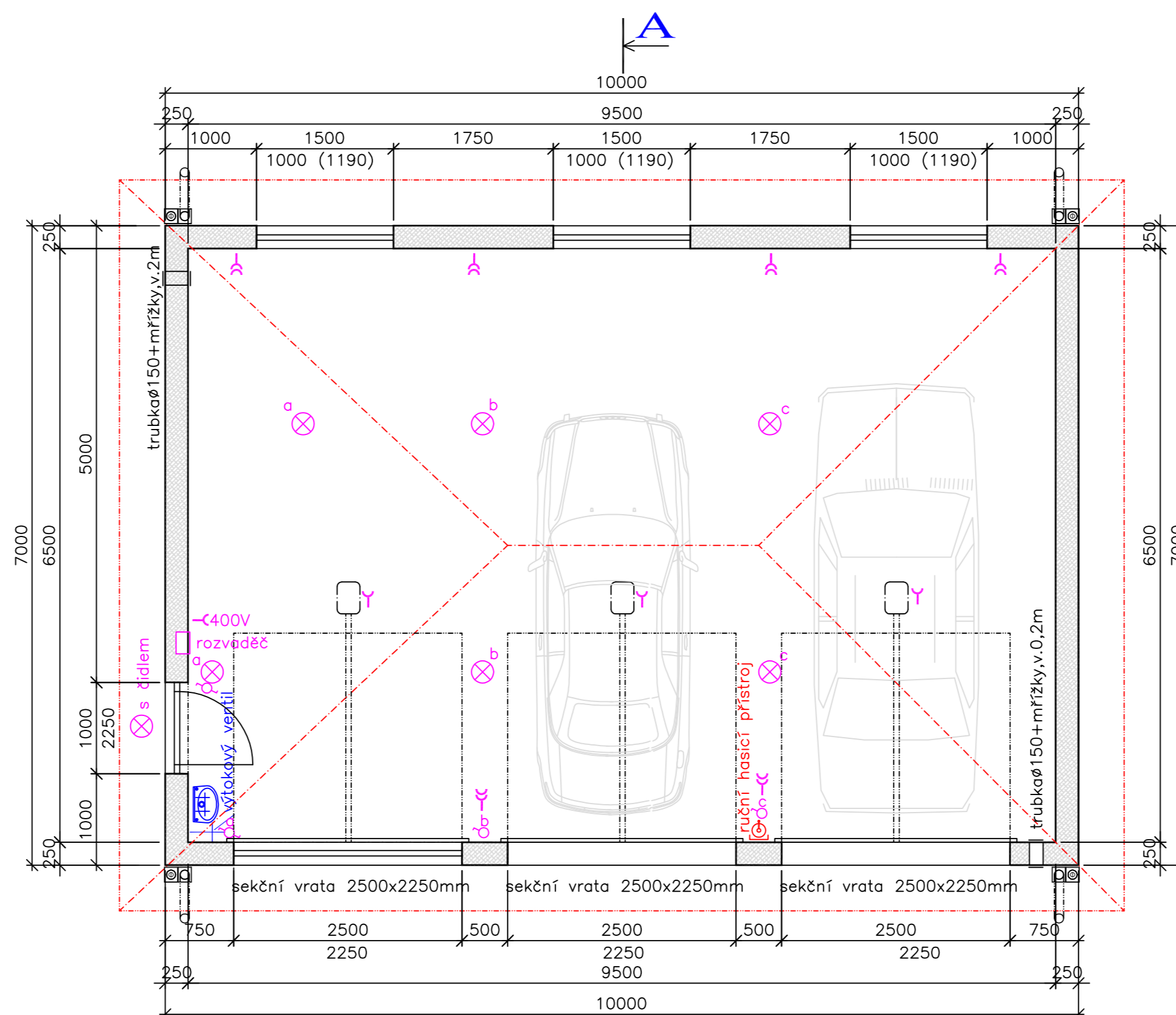
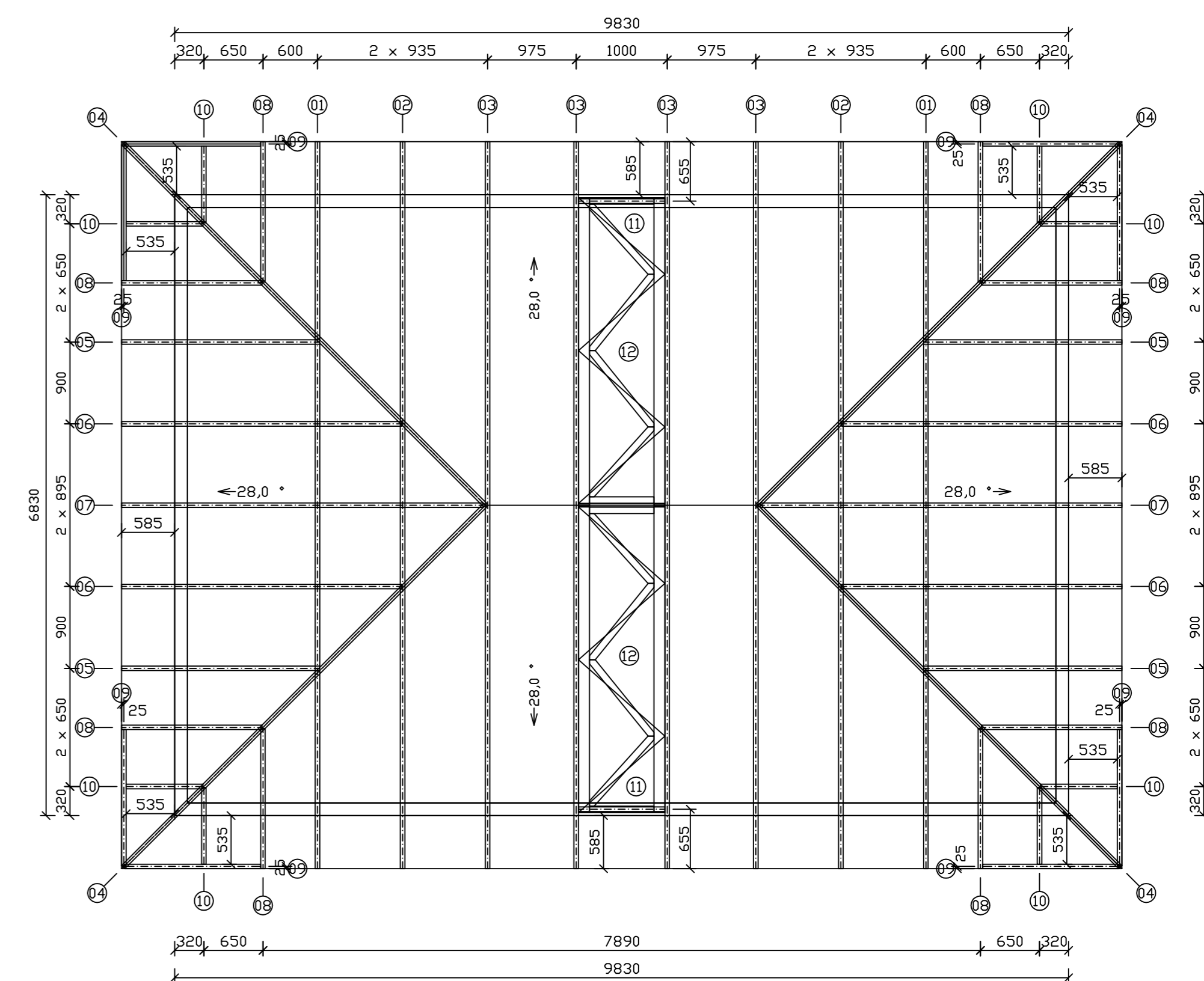


Základy



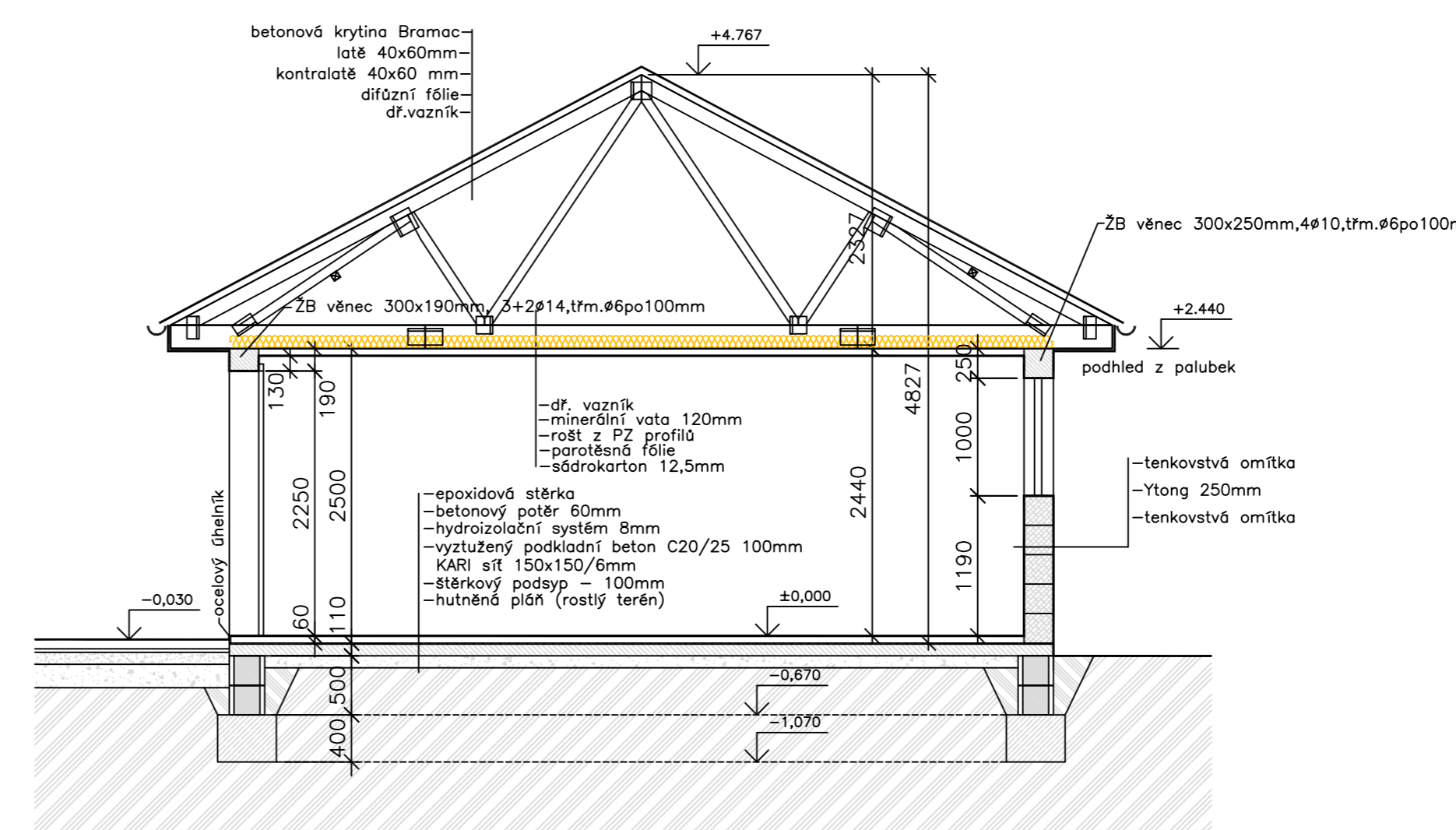
Půdorys 1.NP+elektro



Krov



Pohledy
1:100



Řez A-A

Legenda materiálu:

- Rostlý terén
- Zemina v násypch, hutněná
- Štěrka
- Základové pásy, beton C16/20
- Bednicí dílce 300mm, výplň beton C20/25
- Základová deska, beton C20/25
- Zdivo Ytong 250mm
- Hydroizolace
- Tepelná izolace, minerální vata v rolicích tl. 120mm

Legenda materiálů:

- 1 Strukturální omítka 2 mm—točená barva bílá
- 2 Střešní taška Bramac—Classic protector plus,barva černá
- 3 Okapový systém StabiCor—M,černá
- 4 Plastová okna Rehau Geneo,vnější dekorační Irský dub, vnitřek bílá
- 5 Plastové vchodové dveře DAFE 1B—vnější dekorační Irský dub, vnitřek bílá
- 6 Římky z palubek MD,profil C 16x146mm,nátěr Osmo 420 extra oil bezbarvý
- 7 Garážová vrata—sekční
- 8 Větrací mřížka 150mm—bílá



REALIZACE STAVEB
Mobil 603 258 275
Email: info@staprobehemia.cz

Tato projektová dokumentace je majetkem zhotovitele a nesmí být použita, měněna ani kopírována bez písemného souhlasu vlastníka (dle zákona č. 121/2000 Sb.)

ZODP.PROJEKTANT: ING.ARCH. JIŘÍ KUČERA	KRESLIL: JAKUB ELIÁŠ	 Jakub Eliáš IČ:671 81 627 Svérdkova 46, 341 01 Horažďovice Mobil: 603 258 275 email: projekce@elias-company.com
AKCE: NOVOSTAVBA RODINNÉHO DOMU A SAMOSTATNÉ GARÁŽE P.Č. 105/27,105/63,k.ú. Semice u Písku		
STAVEBNÍK: Miroslav HEMRELE Zábradky 131, 471 01 Zábradky	ČÍSLO ZAKÁZKY: 2161439	
ODDÍL: ARCHITEKTONICKO STAVEBNÍ ŘEŠENÍ b) výkresová část	FORMÁT: A1	Č.VYKRES: 07
OBJEKT: SO 02-GARÁŽ	DATUM: 01/2018	
VÝKRES: Výkres garáže	STUPEŇ: DOK. KE STAVB.ŘEŠENÍ	
	MĚŘITKO: 1:50	