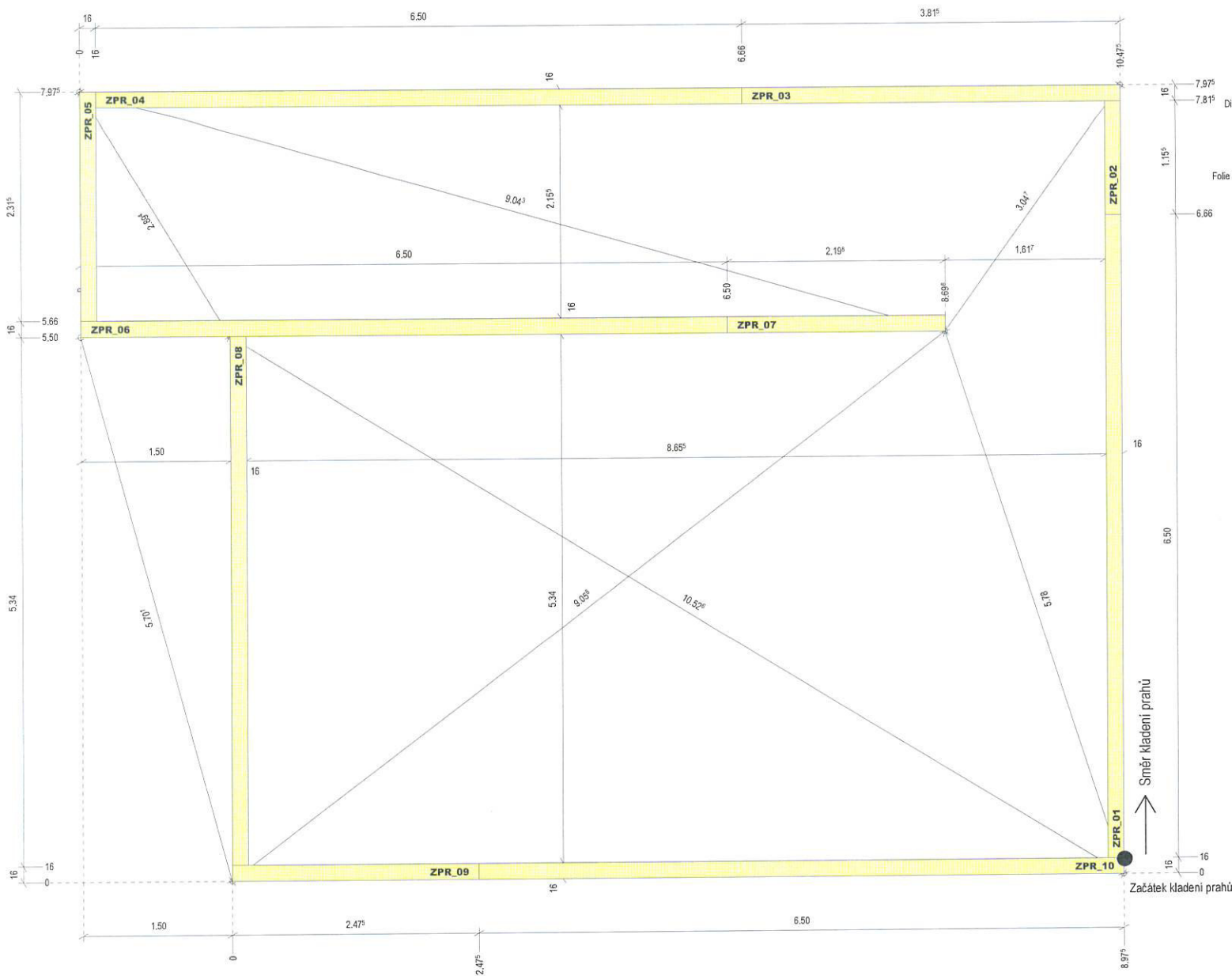
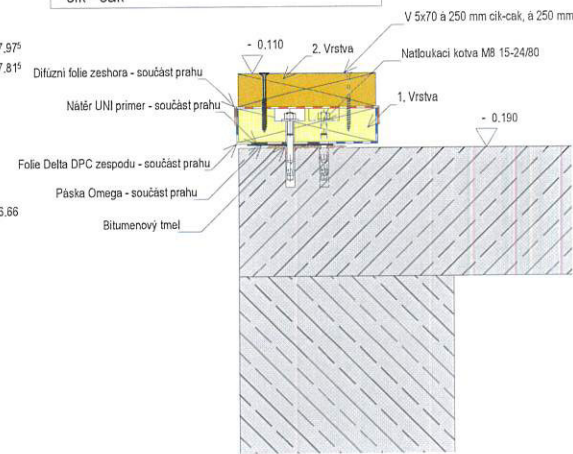


KLADECÍ PLÁN 1. VRSTVY



- 1. Vrstva - Základový práh KVH 40x160
- Otvory pro kotvy předvrtat pr.10 mm cik-cak
à 625 mm zhloubení 15 mm pr. 35 mm
- 2. Vrstva - KVH 40x160 II.
- Přivrtovat k 1. vrstvě V 5x70 à 250 mm
cik - cak



VÝPIS PRVKŮ

Popis	Označení	KS	Šířka	Výška	Délka
ZPR_01	KVH	1	16,0	4,0	6,500
ZPR_02	KVH	1	16,0	4,0	1,155
ZPR_03	KVH	1	16,0	4,0	3,815
ZPR_04	KVH	1	16,0	4,0	6,500
ZPR_05	KVH	1	16,0	4,0	2,315
ZPR_06	KVH	1	16,0	4,0	6,500
ZPR_07	KVH	1	16,0	4,0	2,198
ZPR_08	KVH	1	16,0	4,0	5,340
ZPR_09	KVH	1	16,0	4,0	2,475
ZPR_10	KVH	1	16,0	4,0	6,500

POZNÁMKA:

- Základové práhy budou dodány v jednotné délce 6,5m
- Základové práhy nakrátit na montáži dle výkresové dokumentace

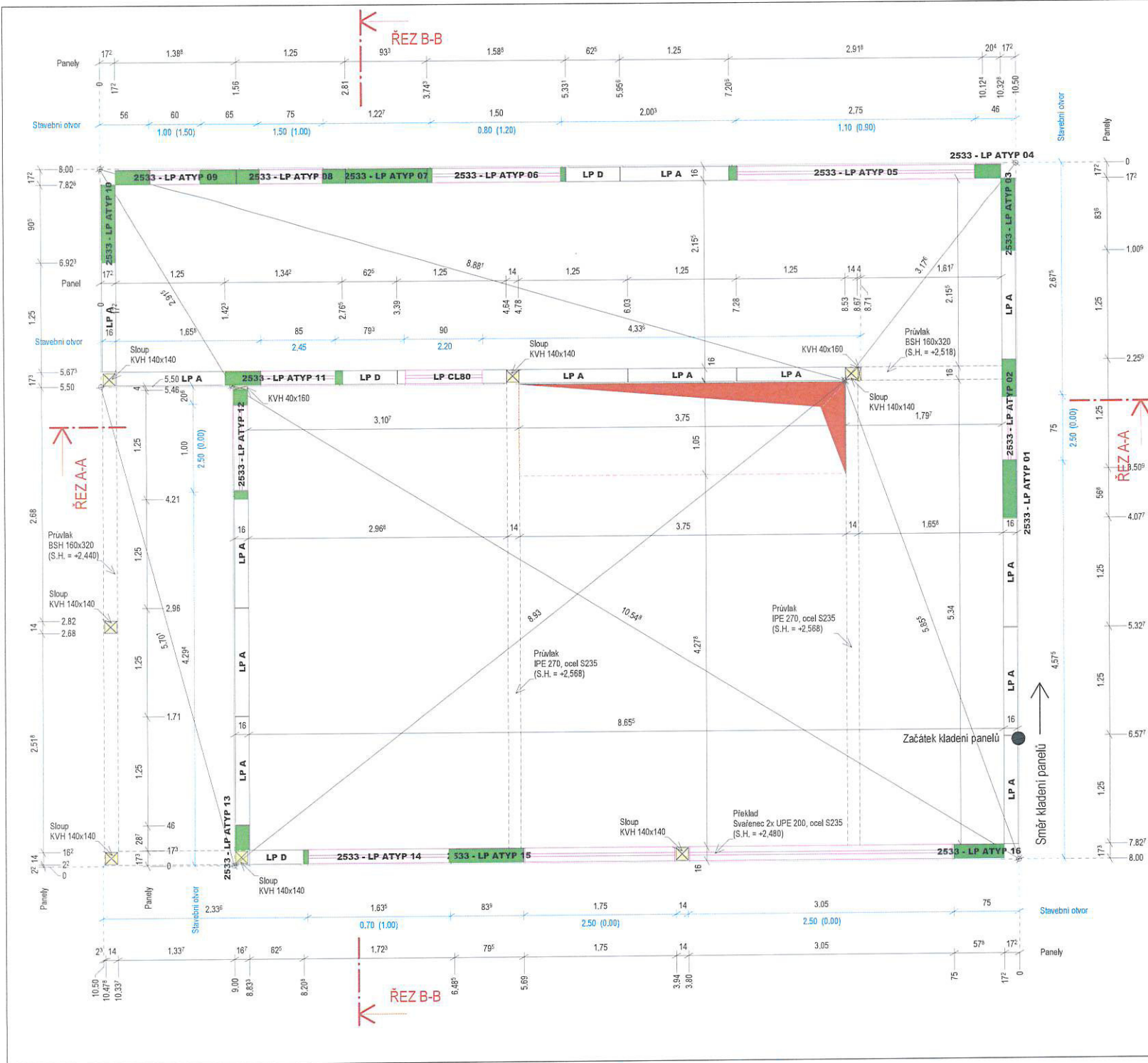
Ecomodula s.r.o.
 Za Pázdemou 149B
 397 01 Písek
 Česká republika

Projekt
2533_GAŽÍK - Jekomont

Vypracoval: Ing. Pavel Kortus
 Datum: 1.12.2014

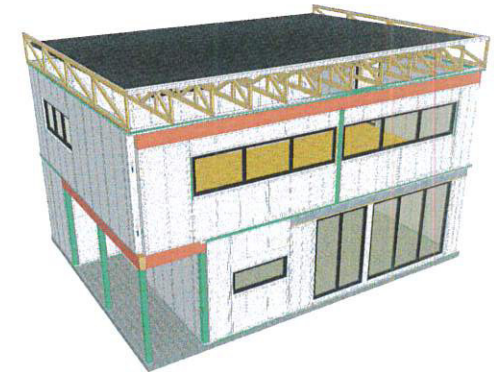
Číslo prvku: Kladečský plán 1.NP - Montáž
 Číslo výkresu: **100.101**

Typ konstrukce: Základový práh
 Konstruční díl: 2533_GAŽÍK - Jekomont_Základový práh_Montáž



VÝPIS PANELŮ

Popis	Označení	KS	Šířka	Výška	Délka
LP A	Legopan	13	16,0	279,0	1,250
LP D	Legopan	3	16,0	279,0	0,625
LP CL80	Legopan	1	16,0	279,0	1,250
2533 - LP ATYP 01	Legopan	1	16,0	279,0	0,568
2533 - LP ATYP 02	Legopan	1	16,0	279,0	1,250
2533 - LP ATYP 03	Legopan	1	16,0	279,0	0,836
2533 - LP ATYP 04	Legopan	1	16,0	279,0	0,204
2533 - LP ATYP 05	Legopan	1	16,0	279,0	2,918
2533 - LP ATYP 06	Legopan	1	16,0	279,0	1,588
2533 - LP ATYP 07	Legopan	1	16,0	279,0	0,933
2533 - LP ATYP 08	Legopan	1	16,0	279,0	1,250
2533 - LP ATYP 09	Legopan	1	16,0	279,0	1,387
2533 - LP ATYP 10	Legopan	1	16,0	279,0	0,905
2533 - LP ATYP 11	Legopan	1	16,0	279,0	1,342
2533 - LP ATYP 12	Legopan	1	16,0	279,0	1,250
2533 - LP ATYP 13	Legopan	1	16,0	279,0	0,287
2533 - LP ATYP 14	Legopan	1	16,0	279,0	1,723
2533 - LP ATYP 15	Legopan	1	16,0	255,0	0,795
2533 - LP ATYP 16	Legopan	1	16,0	255,0	0,578



Ecomodula s.r.o.

Za Pazdennou 1498
337 01 Písek
Česká republika

Projekt

2533_GAŽÍK - Jekomont

Vypracoval

Ing. Pavel Kortus

Datum

1.12.2014

číslo příkru

číslo výkresu

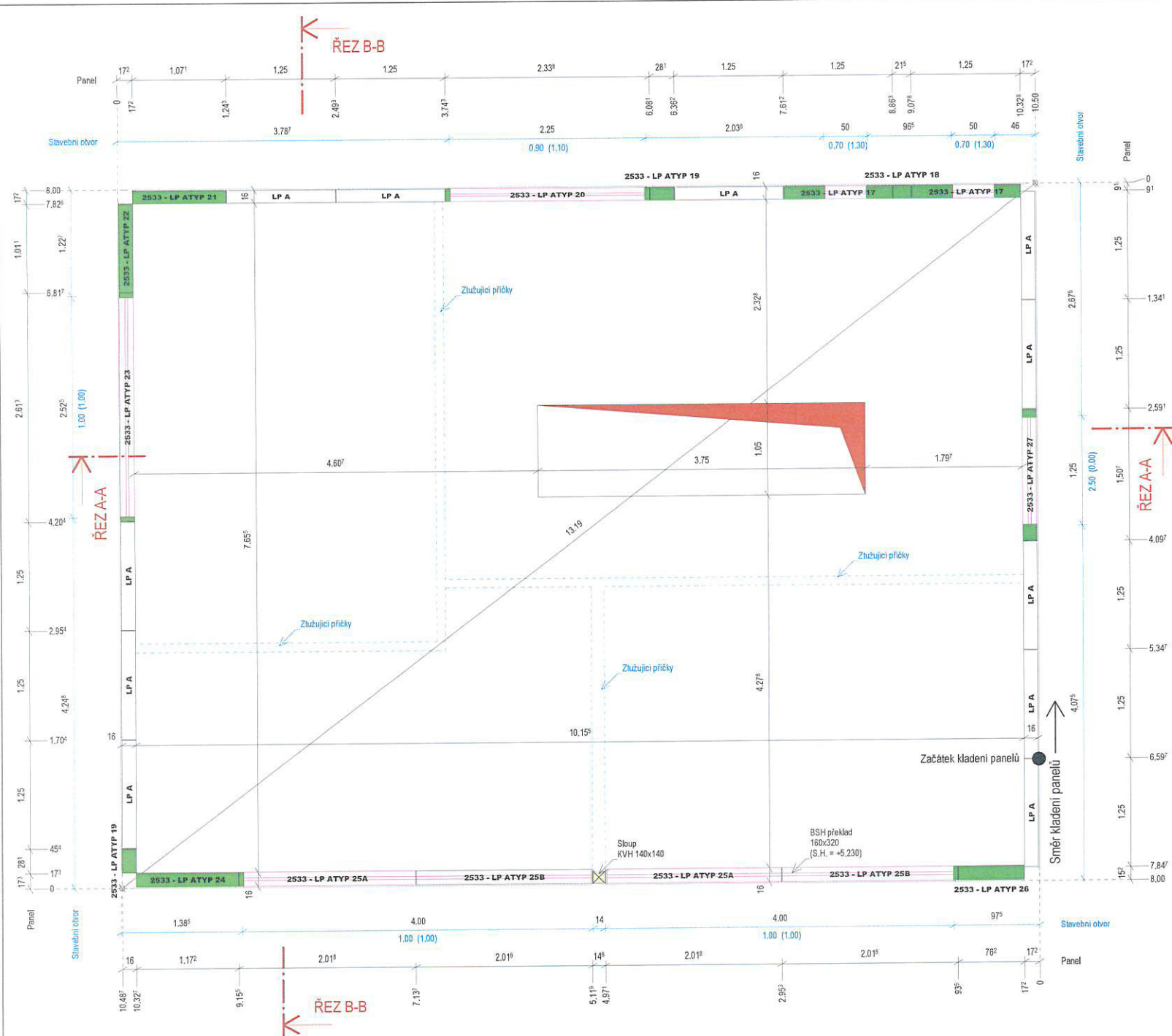
Kladečský plán 1.NP - Montáž

100.102

Typ konstrukce:

Konstrukční díl 2533_GAŽÍK - Jekomont_Přístys 1.NP_Montáž

Půdorys 1.NP



VÝPIS PANEŮ

Popis	Označení	KS	Šířka	Výška	Délka
LP A	Legopan	11	16,0	279,0	1,250
2533 - LP ATYP 17	Legopan	2	16,0	279,0	1,250
2533 - LP ATYP 18	Legopan	1	16,0	279,0	0,215
2533 - LP ATYP 19	Legopan	2	16,0	279,0	0,281
2533 - LP ATYP 20	Legopan	1	16,0	279,0	2,338
2533 - LP ATYP 21	Legopan	1	16,0	279,0	1,071
2533 - LP ATYP 22	Legopan	1	16,0	279,0	1,011
2533 - LP ATYP 23	Legopan	1	16,0	279,0	2,613
2533 - LP ATYP 24	Legopan	1	16,0	247,0	1,172
2533 - LP ATYP 25A	Legopan	2	16,0	107,0	2,018
2533 - LP ATYP 25B	Legopan	2	16,0	107,0	2,018
2533 - LP ATYP 26	Legopan	1	16,0	247,0	0,762
2533 - LP ATYP 27	Legopan	1	16,0	279,0	1,507

POZNÁMKA

- U panelu LP ATYP 25B vyznačit ztrojený spodní práh (vytvořit kapsu) v místě ocelového průvlatku



Ecomodula s.r.o.

Za Pazdennou 1498
397 01 Písek
Česká republika

Projekt

2533_GAŽIK - Jekomont

Vypracoval: Ing. Pavel Kortus

Datum: 1.12.2014

Číslo prvku

Číslo výkresu

Kladečský plán 2.NP - Montáž

100.103

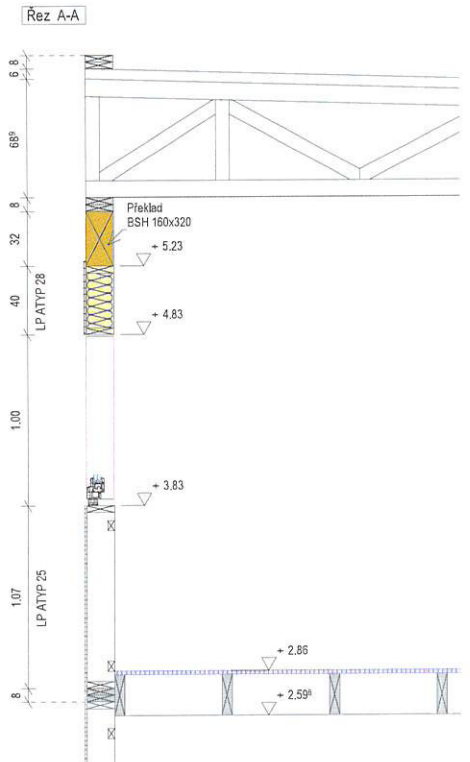
Typ konstrukce:

Konstrukční díl 2533_GAŽIK - Jekomont_Půdorys 2.NP_Montáž

Půdorys 2.NP

VÝPIS PANELŮ

Popis	Označení	KS	Šířka	Výška	Délka
2533 - LP ATYP 28	Legopan	2	16,0	40,0	4,044




Ecomodula s.r.o.
 Za Pazdrenou 1498
 397 01 Písek
 Česká republika

Projekt

2533_GAŽÍK - Jekomont

Vypracoval
Ing. Pavel Kortus

Datum:
1.12.2014

číslo příjmu

Číslo výkresu

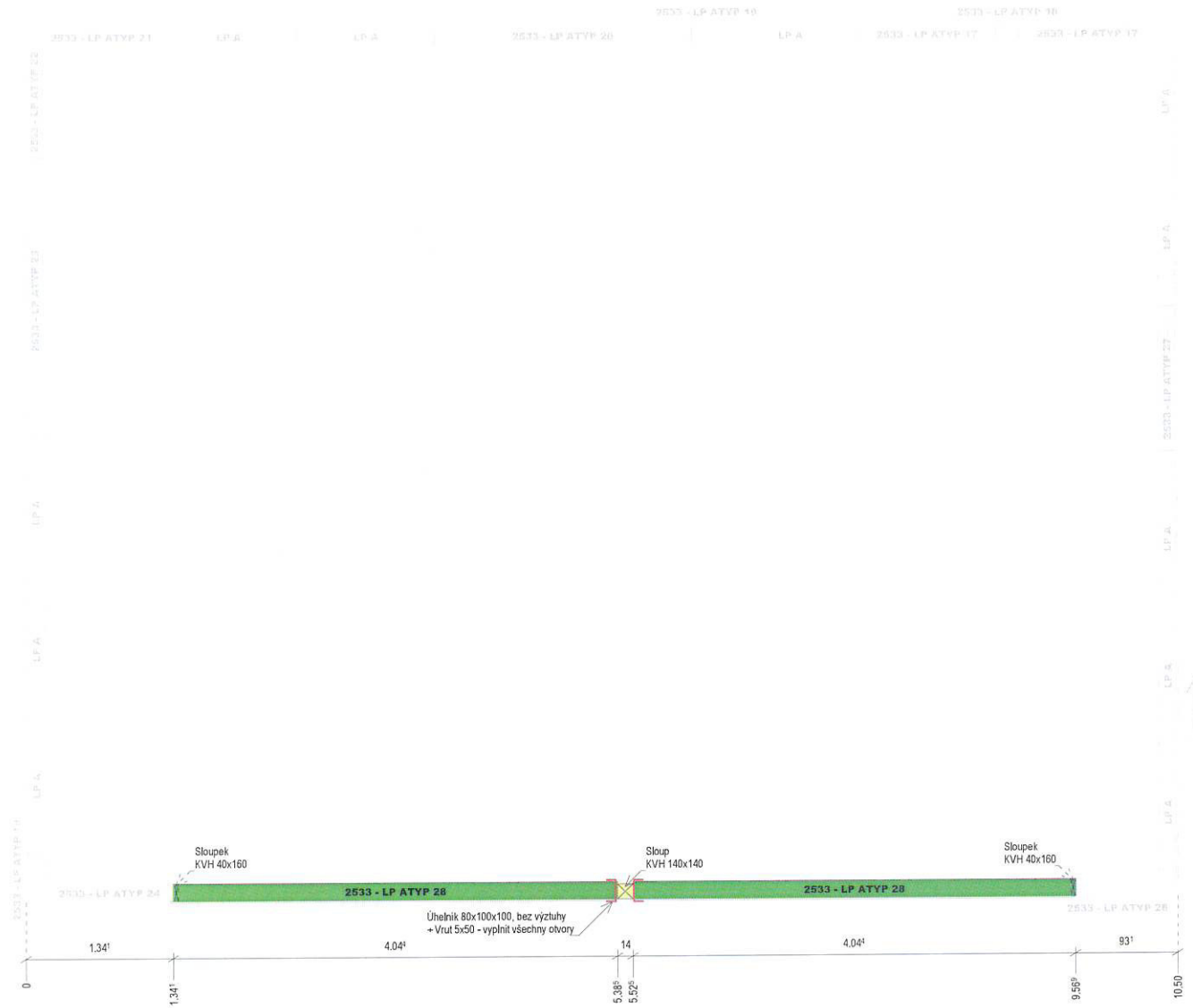
Kladečský plán 2.NP - Montáž

100.104

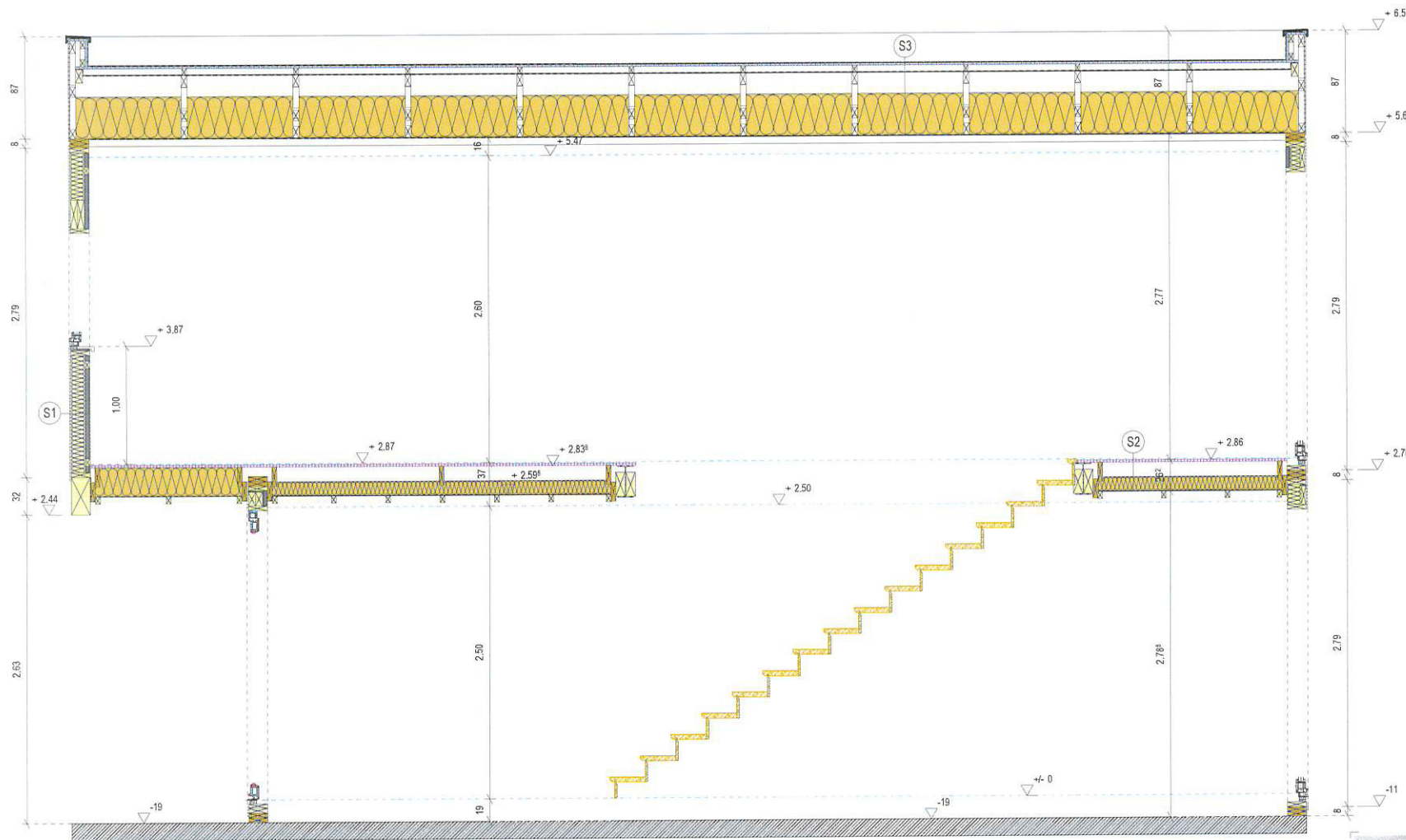
Typ konstrukce:

Konstrukční díl 2533_GAŽÍK - Jekomont_Půdorys 2.NP - Překlad nad okny_Montáž

Půdorys 2.NP - Překlad nad okny

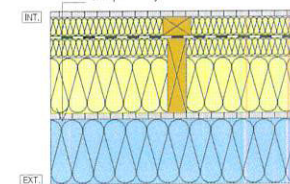


ŘEZ A-A



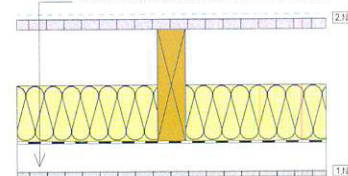
Skladba S1 - obvodová stěna

- Sádrokart. deska, tl. 12,5 mm - dodává zákazník
- Laf KVH 40x60 II / izolace tl. 40 mm - dodává zákazník
- Parobrzda Isover Vario Duplex
- KVH 40x160 II
- Izolace TP3 Akustik 120 mm + 40 mm
- Rígistabilní deska, tl. 12 mm
- Zateplovací systém ETICS - dodává zákazník



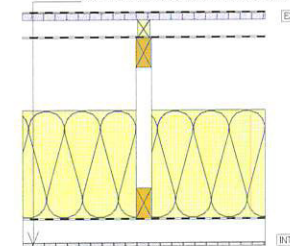
Skladba S2 - strop

- Finální nástěpná vrstva, tl. 10 mm - dodává zákazník
- OSB3 deska, tl. 22 mm
- KVH 60x240 II / izolace TP3 Akustik tl. 120 mm
- Parobrzda Isover Vario Duplex
- Laf KVH 60x40 a 500 mm, tl. 60 mm
- Sádrokartonová deska, tl. 12,5 mm - dodává zákazník



Skladba S3 - střecha

- Sféšní krytina EPDM - dodává zákazník
- OSB3 deska, tl. 22 mm
- Kontralat KVH 60x40 II, tl. 60 mm
- Pojistná difúzní fólie Omega Light - Ecomodula
- Dřevěný příhradový vazník - pulbový (690 - 450 mm)
- Foukaná celulóza 35kg/m³, tl. 360 mm
- Parobrzda Isover Vario Duplex
- Laf KVH 60x 40, tl. 60 mm a 500 mm
- Sádrokart. deska, tl. 12,5 mm - dodává zákazník



Ecomodula s.r.o.

Za Pazdřemou 1498
397 01 Písek
Česká republika

Projekt

2533_GAŽIK - Jekomont

Vypracoval
Ing. Pavel Kortus
Datum
1.12.2014

Číslo příjmu

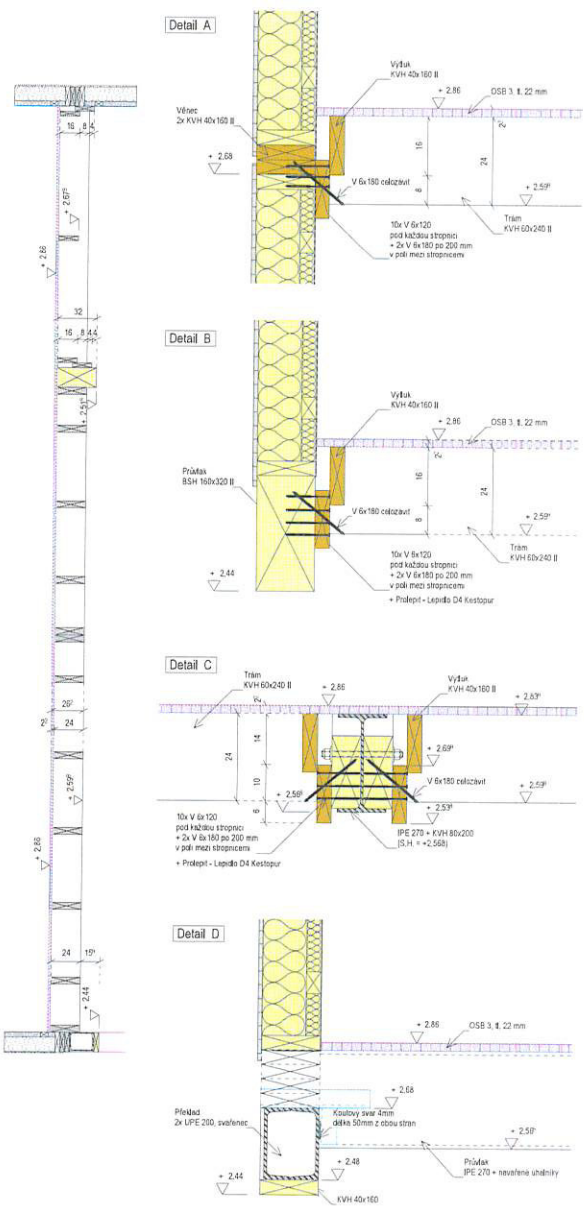
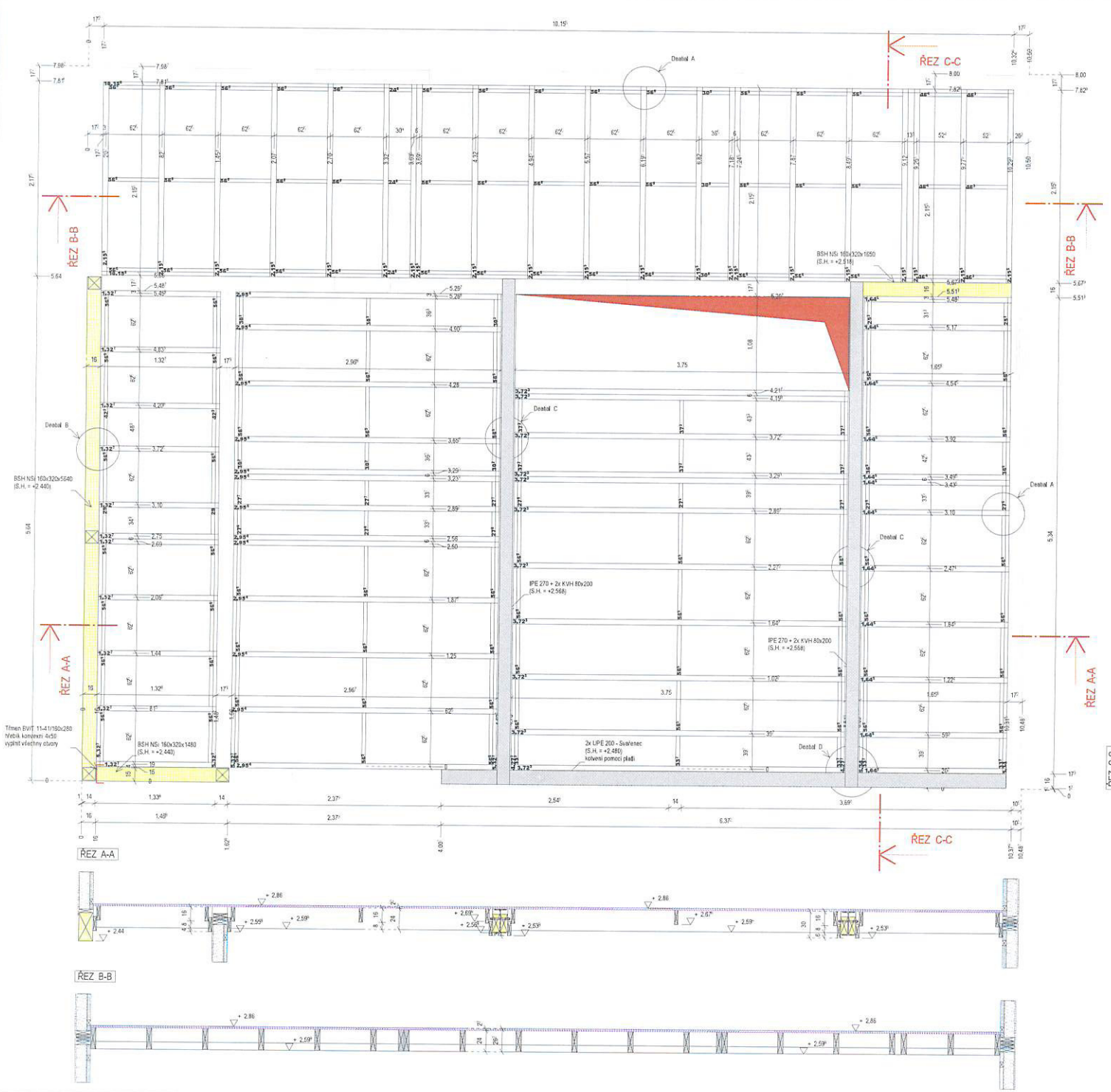
Číslo výkresu
100.105

Montáž

Typ konstrukce

Konstrukční díl 2533_GAŽIK - Jekomont_řez A-A_Montáž

Řez A-A

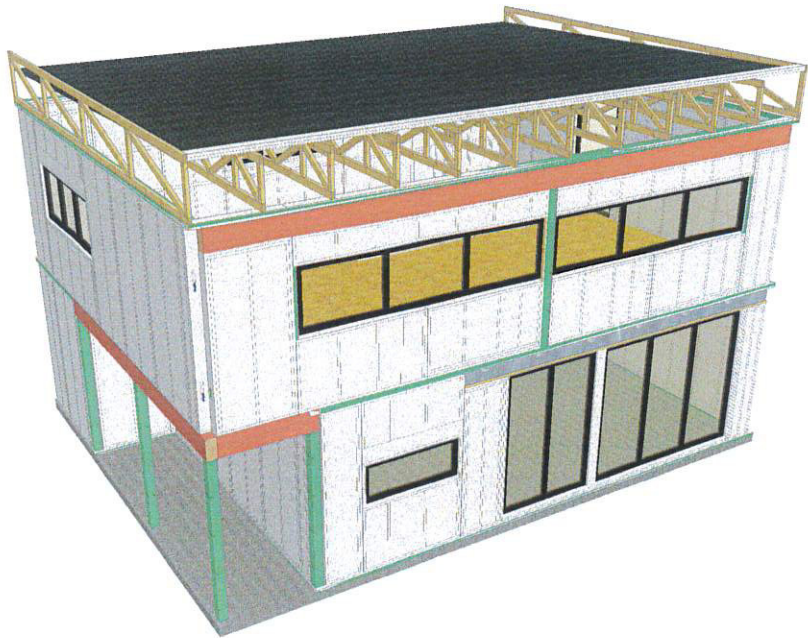


Ecomodula s.r.o.
 Za Pevnosti 1815
 707 01 Písek
 Česká republika

2533_GAŽÍK - Jekom

Výkres č. Ing. Pavel Kotius
 Datum 1.12.2014
 Číslo výkresu 100.107

Úloha prvn. Montáž
 Typ konstrukce Strop 1.NP



Ecomodula s.r.o.

Za Pazdennou 1498
397 01 Písek
Česká republika

Projekt

2533_GAŽÍK - Jekomont

Vypracoval
Ing. Pavel Kortus

Datum
1.12.2014

číslo prvku:

Montáž

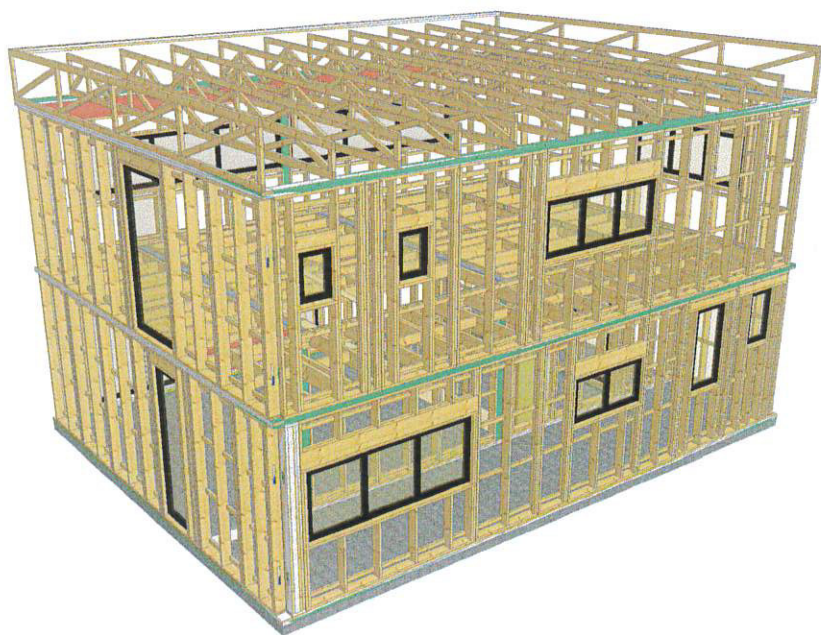
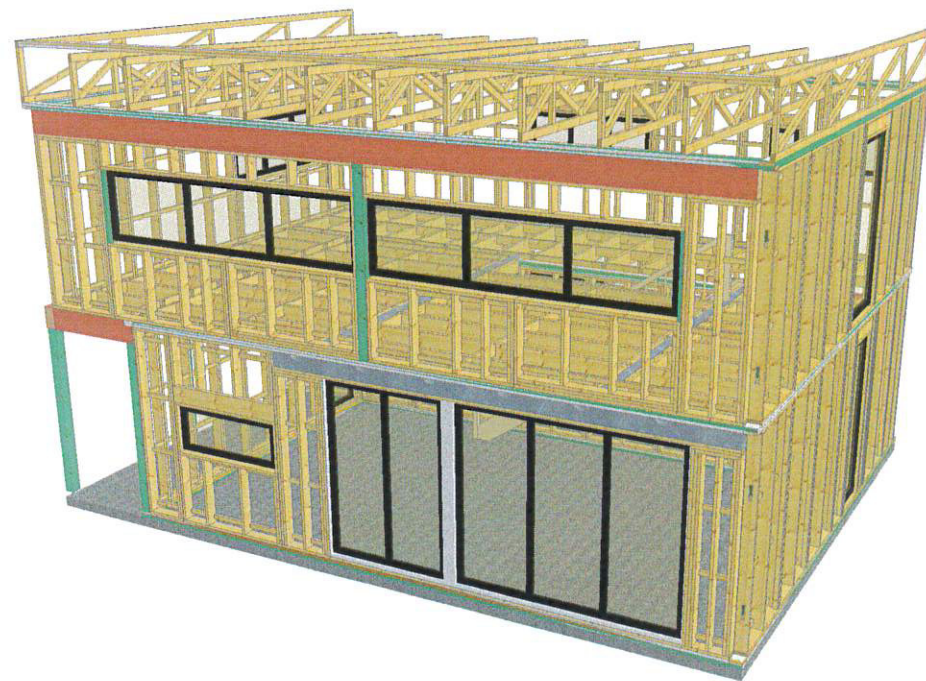
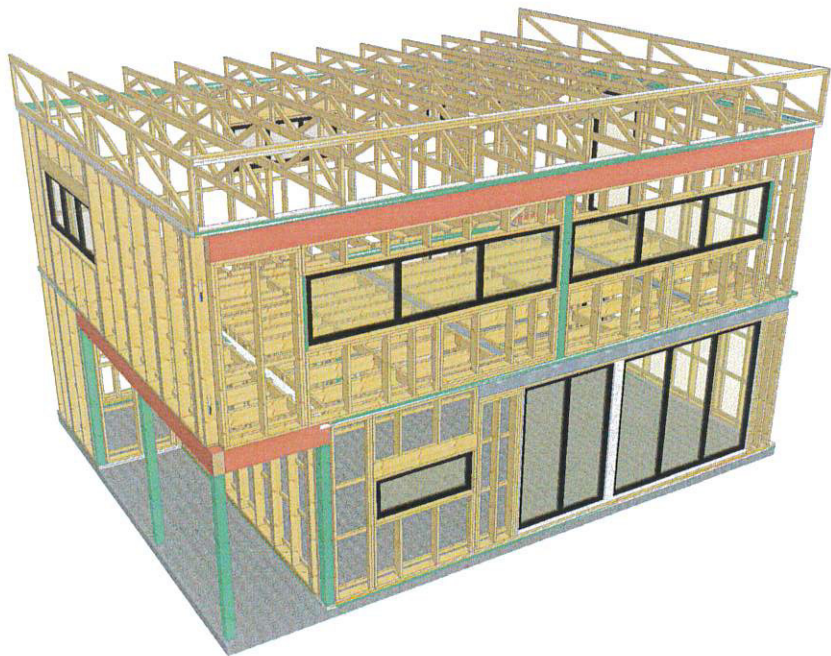
Číslo výkresu

100.108

Typ konstrukce:

Konstrukční díl: 2533_GAŽÍK - Jekomont_3D Vizualizace_Montáž

3D Vizualizace - Obrys stěn



Ecomodula s.r.o.

Za Pazdřnou 1498
397 01 Písek
Česká republika

Projekt

2533_GAŽIK - Jekomont

Vypracoval:
Ing. Pavel Kortus

Datum:
1.12.2014

číslo prvku:

Montáž

Číslo výkresu: **100.109**

Typ konstrukce:

Konstrukční díl: 2533_GAŽIK - Jekomont_3D vizualizace II_Montáž

3D Vizualizace II. - Obrys stěn