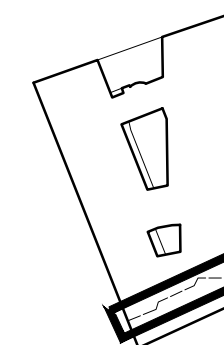


LEGENDA POVRCHOVÝCH ÚPRAV

OZNAČ.	NÁZEV	STÁVAJÍCÍ POVRCH. ÚPRAVA
(A)	OMÍTKA	Trojvrstvá fasádní omítka, nátěr v běžovém odstínu.
(B)	KERAMICKÝ OBKLAD	Kabřinec, hnědý.
(C)	OCELOVÉ VÝKLADCE	Matný krycí nátěr, hnědý. Jednoduché zasklení.
(D)	PLASTOVÉ AUTOMATICKÉ VSTUPNÍ DVEŘE	Rámy hnědé, mat, výplň dvojsklo.
(E)	OMÍTKA NOVÁ	Barevnost shodně s odstínem celé fasády.
(F)	BOSÁŽ NOVÁ	Barevnost shodně s odstínem celé fasády.
(G)	OMÍTKA SOKLOVÁ NOVÁ	Sanační. Barevnost shodně s odstínem celé fasády.
(H)	KOVOVÉ VÝKLADCE / VSTUPNÍ DVEŘE	Rámy v odstínu RAL 7006, alternativně jiný odstín.



OPRAVA PARTERU BYTOVÉHO DOMU KOLIŠTĚ 49 V BRNĚ

INVESTOR: Společenství vlastníků domu Koliště 49, Brno IČ 09408355

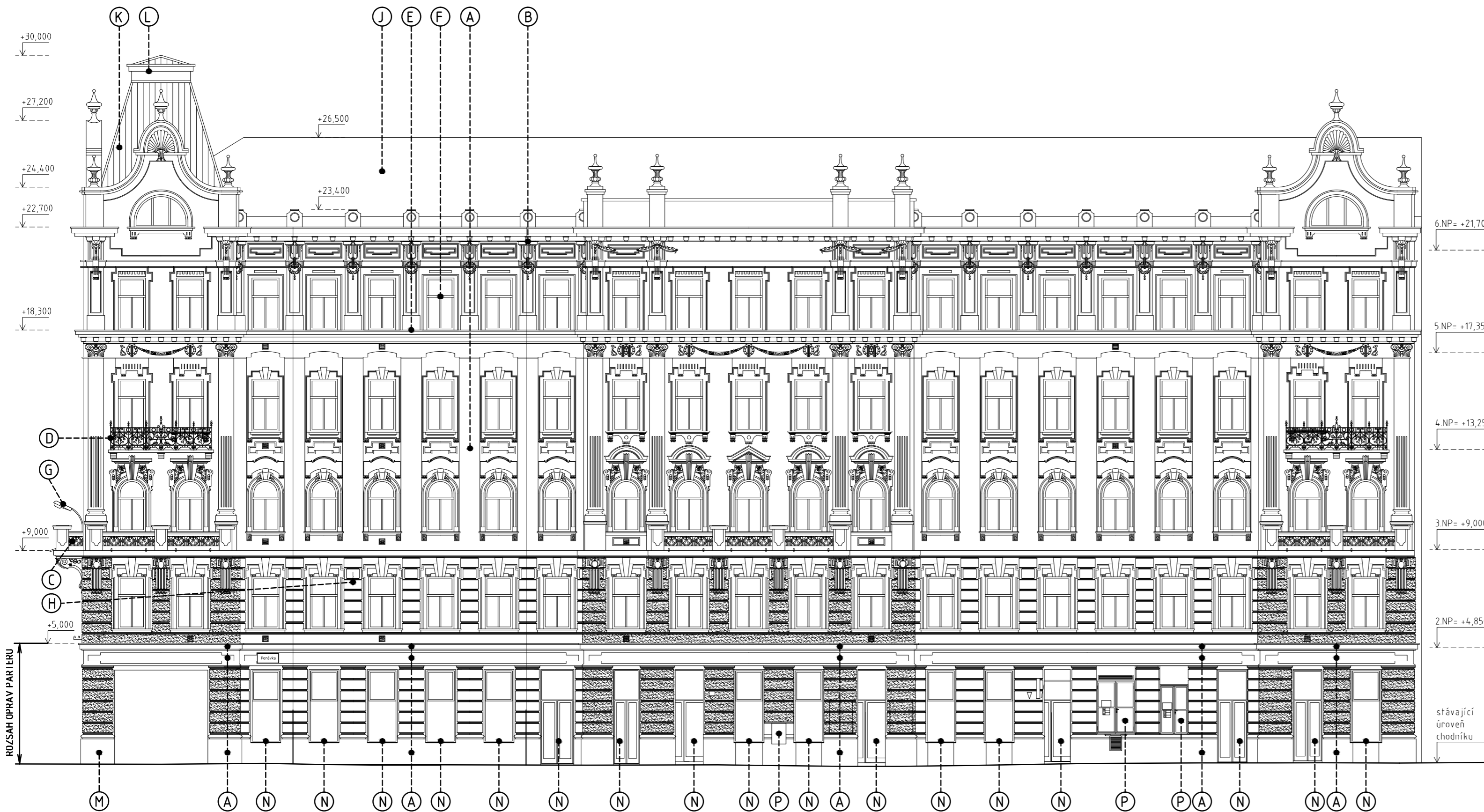
6 / 2022

ZODPOVĚDNÝ PROJEKTANT: Ing. arch. Hana Suchánková, Úvoz 422/47, 602 00 Brno, ČKA 03838

D.1.1.b.7

PROJEKTOVÁ DOKUMENTACE PRO VYDÁNÍ STAVEBNÍHO POVOLENÍ

PRŮCHOD - ROZVINUTÝ POHLED 1:100



LEGENDA POUZITÝCH ÚPRAV

OZNAČ.	NÁZEV	STÁVAJÍCÍ POVRCH. ÚPRAVA
(A)	OMÍTKA	Trojvrstvá fasádní omítka, nátěr v béžovém odstínu.
(B)	FASÁDNÍ DEKORATIVNÍ PRVKY	Nátěr v béžovém odstínu, některé prvky lomená bílá.
(C)	ZÁBRADLÍ ZDĚNÉ S ORNAMENT. VÝPLNÍ	Trojvrstvá fasádní omítka, nátěr v béžovém odstínu.
(D)	ZÁBRADLÍ LITINOVÉ	Šedý nátěr.
(E)	KLEMPÍŘSKÉ PRVKY	Pozinkovaný ocelový plech. Římsy a parapety hnědý nátěr, římsy na střeše červené.
(F)	DŘEVĚNÁ OKNA	Lepný dřevěný profil, dvojsklo. Nátěr rámu v odstínu RAL 7006.
(G)	SVÍTIDLA A ROZVOD VEŘEJNÉHO OSVĚTLENÍ	Kabely volně vedeny po fasádě. Typová svítidla osazená na ocelových výložnicích, šedý nátěr.
(H)	SKOBY DPMB	Ocelové kotevní prvky, šedý nátěr.
(J)	STŘEŠNÍ KRYTINA	Keramická střešní krytina, rezná.
(K)	PLECHOVÁ STŘECHA	Ocelový pozinkovaný plech, světle šedý nátěr.
(L)	OPLECHOVÁNÍ VĚŽÍ	Ocelový pozinkovaný plech, červený nátěr.
(M)	KOPIE BOSÁŽE NÁROŽÍ	Barevnost shodně s odstínem celé fasády.
(N)	KOPIE HLADKÉ BOSÁŽE	Barevnost shodně s odstínem celé fasády.
(O)	SOKL	Provětrávaný sokl, tenkovrstvá omítka. Barevnost shodně s odstínem celé fasády.
(P)	KOVOVÉ VÝKLADCE / VSTUPNÍ DVEŘE	Rámy v odstínu RAL 7006, alternativně jiný odstín. Kombinace plných částí výplně, čířého a satínato zasklení.
(Q)	SKŘÍŇ ELEKTRO	Ocelová, matný krycí nátěr, šedý.

OPRAVA PARTERU BYTOVÉHO DOMU KOLIŠTĚ 49 V BRNĚ

INVESTOR: Společenství vlastníků domu Koliště 49, Brno IČ 094.08355

6 / 2022

ZODPOVĚDNÝ PROJEKTANT: Ing. arch. Hana Suchánková, Úvoz 422/47, 602 00 Brno, ČKA 03838

D.1.1.b.10

PROJEKTOVÁ DOKUMENTACE PRO VYDÁNÍ STAVEBNÍHO POVOLENÍ

PRŮČELÍ PONÁVKA - NÁVRH 1:150